



ossif



**Attacchi agli ATM:
COME DIFENDERSI**

***“Focus sulle modalità di attacco
agli ATM”***

Roma, 25 marzo 2025

***Ten.Col. Adolfo GREGORI
RIS CC ROMA***

Raggruppamento Carabinieri Investigazioni Scientifiche



ATTACCHI AGLI ATM MODALITÀ E STRATEGIE



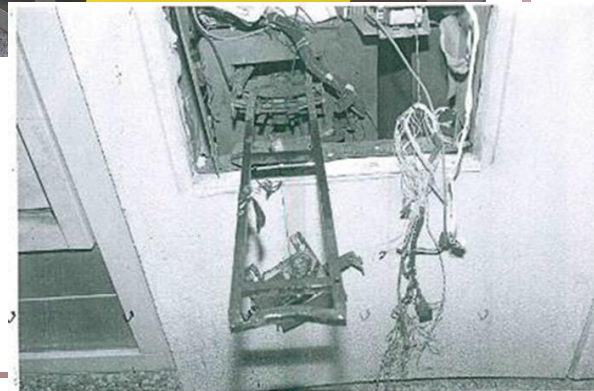
- *Rarissimi gli attacchi con l'impiego di gas;*
- *Uso di dispositivi con cariche esplosive (Marmotte);*
- *Nuove modalità di attacco con due Marmotte;*
- *Impiego di esplosivo artigianale TATP (casi -2023);*
- *Strategie investigative, scambio informativo;*



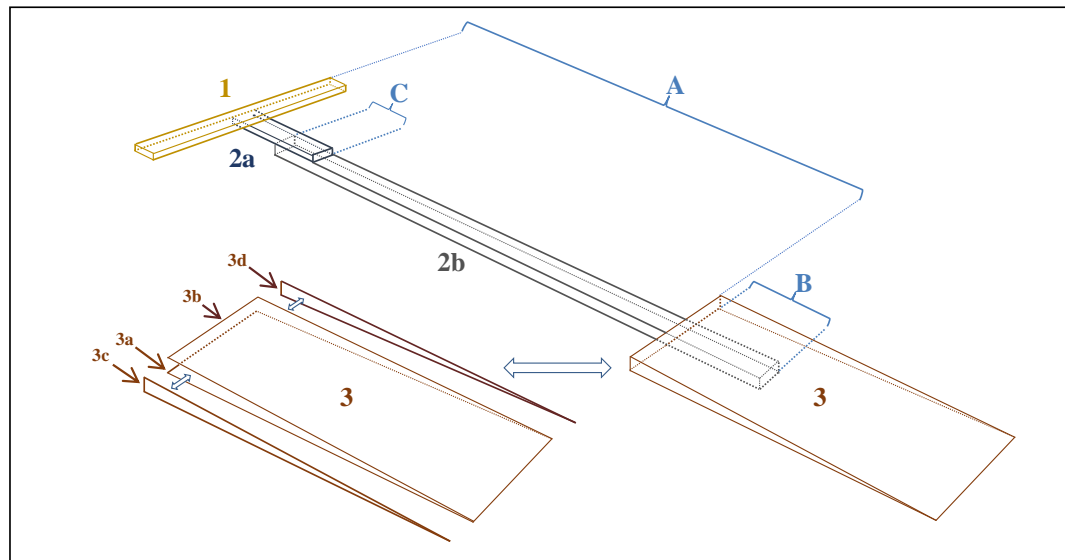
ATTACCHI AGLI ATM – DISPOSITIVI ESPLOSIVI



*Attacchi agli ATM con l'impiego della
“MARMOTTA” o “PALA da PIZZA”*



Tipologie di “Marmotte” e catalogazione:



1) impugnatura; 2) scatolato o tondino ; 3) “tasca”;

A) sovrapposizione elemento 2a e 2b; B) sovrapposizione elemento 2b e 3; C) $L2a + L2b - A - B$.



ATTACCHI AGLI ATM – DISPOSITIVI ESPLOSIVI



Tipologie di “Marmotte” e catalogazione:

1° tipo: Asta con tondino in ferro e tasca metallica



Raggruppamento Carabinieri Investigazioni Scientifiche



ATTACCHI AGLI ATM – DISPOSITIVI ESPLOSIVI



Tipologie di “Marmotte” e catalogazione: 1° tipo: Asta con tondino in ferro e scatola metallica





ATTACCHI AGLI ATM – DISPOSITIVI ESPLOSIVI



Tipologie di “Marmotte” e catalogazione: 1° tipo: Asta con tondino in ferro e scatola metallica





ATTACCHI AGLI ATM – DISPOSITIVI ESPLOSIVI



Tipologie di “Marmotte” e catalogazione:
Il° tipo: Asta con scatolato in ferro e tasca metallica





ATTACCHI AGLI ATM – DISPOSITIVI ESPLOSIVI



Tipologie di “Marmotte” e catalogazione:
Il° tipo: Asta con scatolato in ferro e tasca metallica



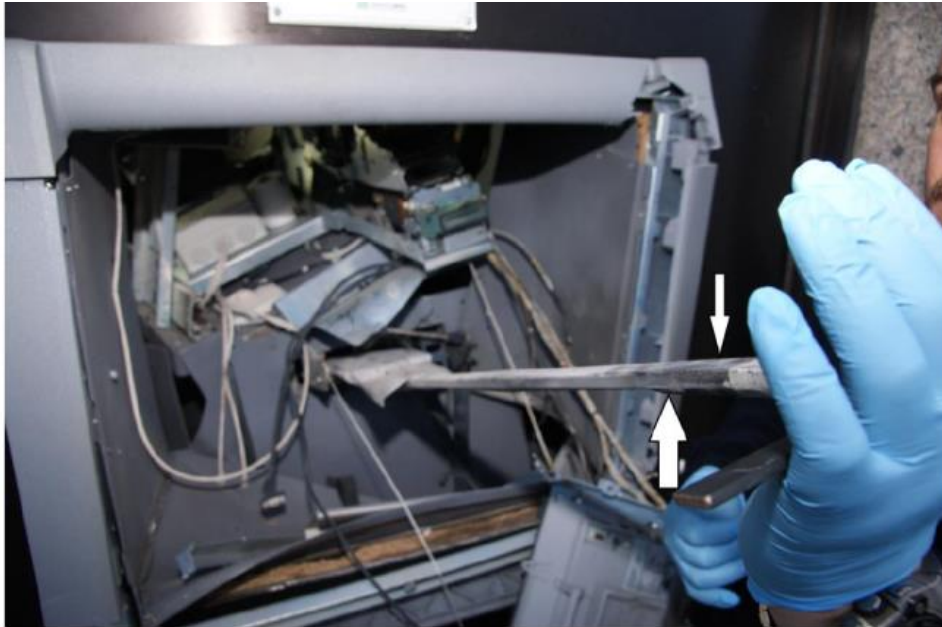
Raggruppamento Carabinieri Investigazioni Scientifiche



ATTACCHI AGLI ATM – DISPOSITIVI ESPLOSIVI



Tipologie di “Marmotte” e catalogazione:
Il° tipo: Asta con scatolato in ferro e tasca metallica





ATTACCHI AGLI ATM – DISPOSITIVI ESPLOSIVI



Tipologie di “Marmotte” e catalogazione:

III° tipo: Manufatto in metallo a forma di “Scaletta”



che



ATTACCHI AGLI ATM – DISPOSITIVI ESPLOSIVI



Tipologie di “Marmotte” e catalogazione:

III° tipo: Manufatto in metallo a forma di “Scaletta”

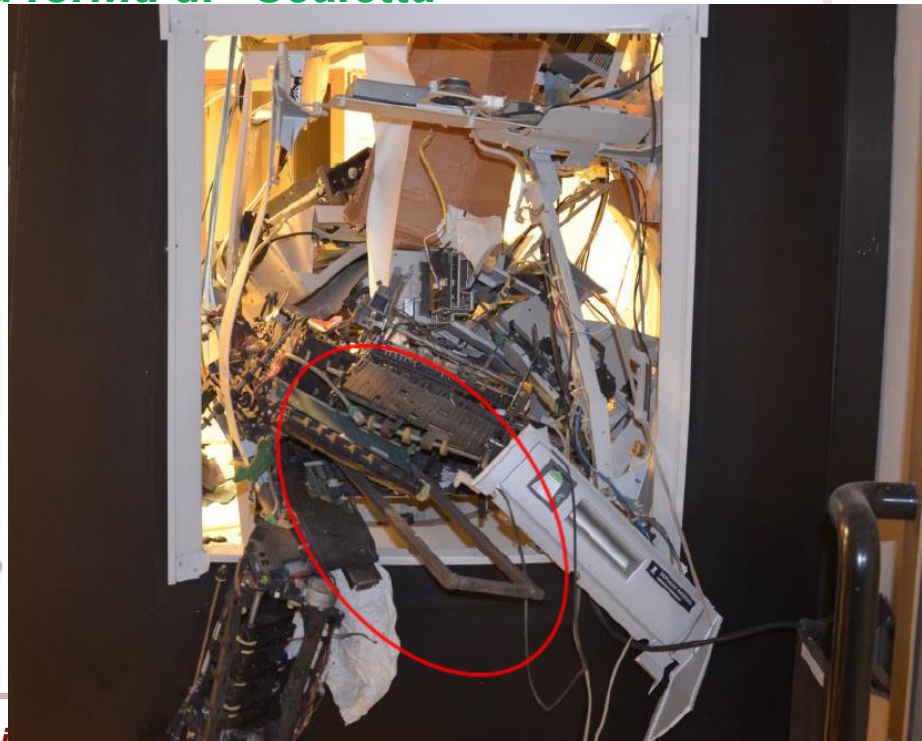




ATTACCHI AGLI ATM – DISPOSITIVI ESPLOSIVI



Tipologie di “Marmotte” e catalogazione:
III° tipo: Manufatto in metallo a forma di “Scaletta”





ATTACCHI AGLI ATM – DISPOSITIVI ESPLOSIVI



**Tipologie di “Marmotte” e catalogazione:
III° tipo: “Scaletta”. Contenitore carica esplosiva.**



Raggruppamento Carabinieri Investigazioni Scientifiche



ATTACCHI AGLI ATM – DISPOSITIVI ESPLOSIVI



Tipologie di “Marmotte” e catalogazione:

VI° tipo: “Scatola” in cartone o alluminio. Esplosivo artigianale TATP





ATTACCHI AGLI ATM – DISPOSITIVI ESPLOSIVI



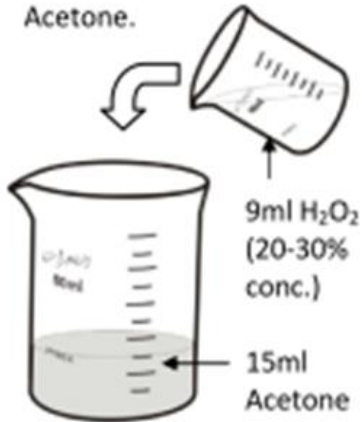
Tipologie di “Marmotte” e catalogazione:

VI° tipo: “Scatola” in cartone o alluminio. Esplosivo artigianale TATP

Preparation Of Tricyclo Acetone Peroxide [$C_9H_{18}O_6$] In Diagram

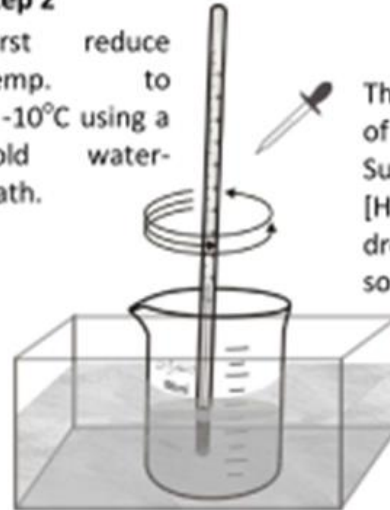
Step 1

Pour 9ml of Hydrogen Peroxide to 15ml of Acetone.



Step 2

First reduce temp. to 5 -10°C using a cold water-bath.



Then pour 1ml of (98% con.) Sulphuric Acid [H_2SO_4] drop by drop into the solution



ATTACCHI AGLI ATM – DISPOSITIVI ESPLOSIVI



Tipologie di “Marmotte” e catalogazione:

VI° tipo: “Scatola” in cartone o alluminio. Esplosivo artigianale TATP

EUROPOL Unclassified - Basic Protection Level

European Counter-Terrorism Centre (ECTC)

O43 CBRN & Explosives

The Hague, 11/04/2016

EDOC #827033- -v1

Guidelines for Processing
ATM Post-Explosion Crime Scenes¹ (Update on new MO)

Key findings

- A new modus operandi has been discovered in a MS where perpetrators tried to commit ATM attacks by using **IEDs filled with TATP**
- The presence of highly sensitive TATP in ATM attacks might pose a **significant risk for LE personnel** during the crime-scene investigations, particularly if they face a malfunctioned device

Background

Europol was informed by the Italian colleagues² about 2 recent cases of a possible new modus operandi for committing ATM attacks.



ATTACCHI AGLI ATM – DISPOSITIVI ESPLOSIVI



Tipologie di “Marmotte” e catalogazione:

VI° tipo: “Scatola” in cartone o alluminio. Esplosivo artigianale TATP





ATTACCHI AGLI ATM – DISPOSITIVI ESPLOSIVI



Tipologie di “Marmette” e catalogazione:
VI° tipo: “Scatola”



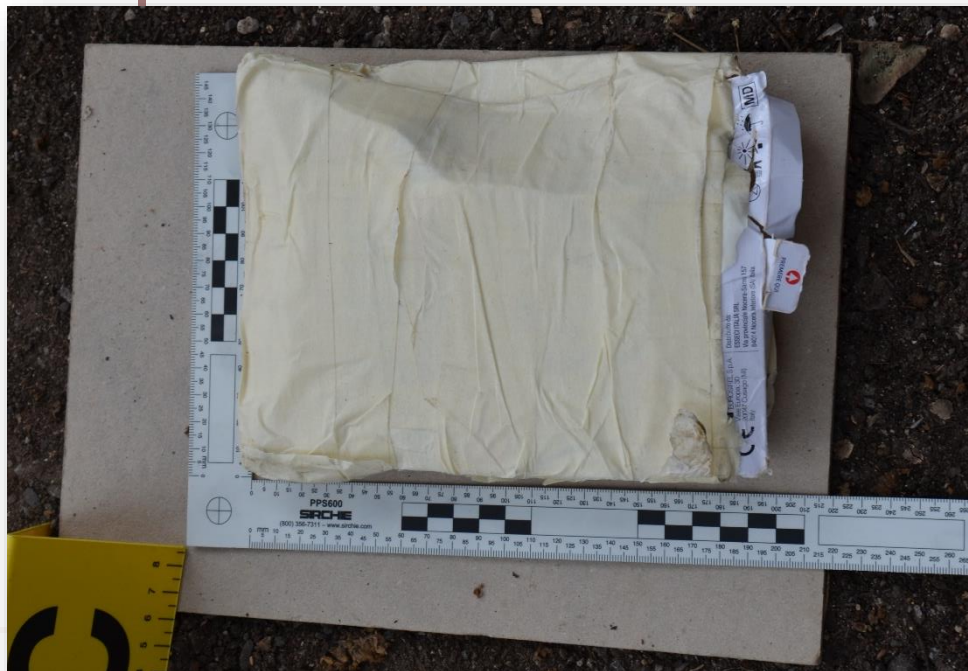


ATTACCHI AGLI ATM – DISPOSITIVI ESPLOSIVI



Tipologie di “Marmotte” e catalogazione:

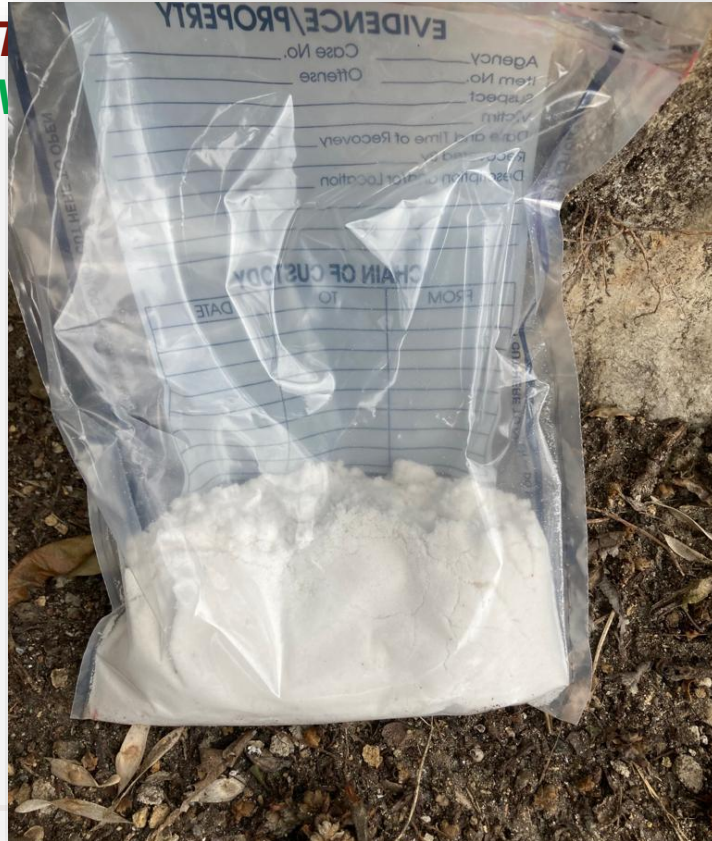
VI° tipo: “Scatola” in cartone o alluminio. Esplosivo artigianale TATP



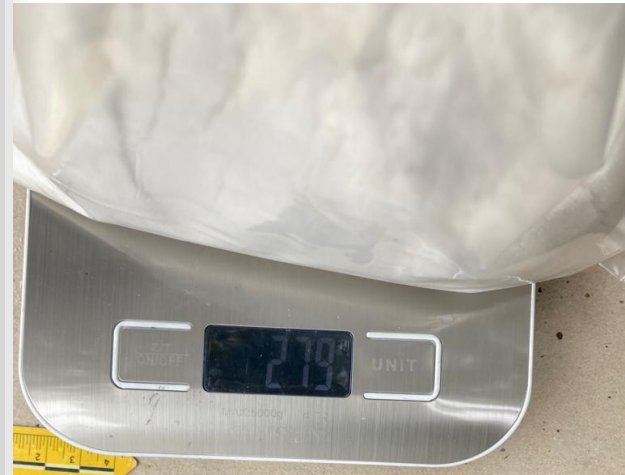
Raggruppamento Carabinieri Investigazioni Scientifiche



ATTACCHI AGLI ATM – DISPOSITIVI ESPLOSIVI



Composizione:
alluminio. Esplosivo artigianale TATP





ATTACCHI AGLI ATM – DISPOSITIVI ESPLOSIVI



Tipologie di “Marmotte” e catalogazione:

VI° tipo: “Scatola” in cartone o alluminio. Esplosivo artigianale TATP

 Federal Ministry
Republic of Austria
Interior

Special Intervention Unit Cobra
Directorate for Special Units



AUSTRIAN BOMB DATA CENTER

esd@bmi.gv.at www.bmi.gv.at

Subject: **TATP used as an IED for an ATM blast (attempt)**

A Southeastern European criminal organisation attempted to blast an ATM with TATP (Triacetone triperoxide) on 27. February 2019, between 03.05h and 03.10h, in Burgenland (South-eastern federal province in Austria, neighbouring to Hungary). They were apparently



ATTACCHI AGLI ATM – DISPOSITIVI ESPLOSIVI



Tipologie di “Marmotte” e catalogazione:

VI° tipo: “Scatola” in cartone o alluminio. Esplosivo artigianale TATP

 Federal Ministry of the Interior
Special Intervention Unit
Directorate for Special Operations

AUSTRIA

Subject: TATP used as a

A Southeastern European
(Triacetone triperoxide) or
(South-eastern federal pro



Raggruppamento Carabinieri Investigazioni Scientifiche



ATTACCHI AGLI ATM – DISPOSITIVI ESPLOSIVI



Tipologie di “Marmotte” e catalogazione:

VI° tipo: “Scatola” in cartone o alluminio. Esplosivo artigianale TATP

 Federal Ministry
Republic of Austria
Interior

Special Intervention Unit Cobra
Directorate for Special Units



AUSTRIAN BOMB DATA

esd@bmi.gv.at www.bmi.gv.at

Subject: **TATP used as an IED for an ATM blast (attempt)**

A Southeastern European criminal organisation attempted to blow up an ATM (Triacetone triperoxide) on 27. February 2019, between 03.05h and 03.15h (South-eastern federal province in Austria, neighbouring to Hungary).



Raggruppamento Carabinieri Investigazioni Scientifiche



ATTACCHI AGLI ATM – DISPOSITIVI ESPLOSIVI



Tipologie di “Marmotte” e catalogazione:

VI° tipo: “Scatola” in cartone o alluminio. Esplosivo artigianale TATP



Raggruppamento Carabinieri Investigazioni Scientifiche



ATTACCHI AGLI ATM – NUOVE MODALITÀ



DOPPIA ESPLOSIONE

Prima segnalazione anno 2020 ATM Poste

Rilievi tecnici U.P. L'Aquila e U.P. Carchitti

Impiego di due “Marmotte”, la prima esplosione

per abbattere la “Gligliottina”, la seconda per

aprire la cassaforte.

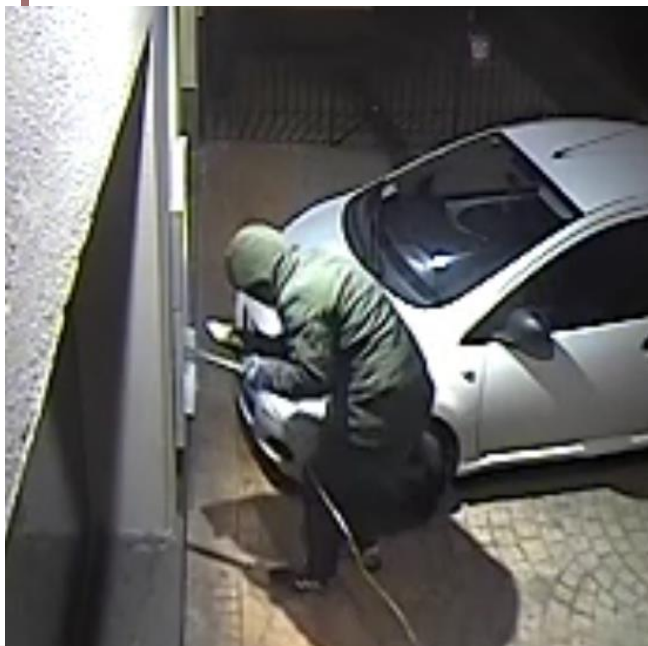


ATTACCHI AGLI ATM – DISPOSITIVI ESPLOSIVI



Modalità a 2 esplosioni:

1° Caso “Uff. Postale Carchitti” – 1a Esplosione



Raggruppamento Carabinieri Investigazioni Scientifiche



ATTACCHI AGLI ATM – DISPOSITIVI ESPLOSIVI



Modalità a 2 esplosioni:

1° Caso “Uff. Postale Carchitti” – 2a Esplosione





ATTACCHI AGLI ATM – DISPOSITIVI ESPLOSIVI



Modalità a 2 esplosioni:
2° Caso “Uff. Postale l’Aquila” –



Raggruppamento Carabinieri Investigazioni Scientifiche



INCIDENTE CON TATP IN FASE DI ASSEMBLAGGIO DI UNA "MARMOTTA"

4 AGOSTO 2023 23:06

Nell'esplosione in casa perde mani e occhio, dimesso e arrestato: preparava una bomba

A seguito delle dimissioni ospedaliere, per lui è scattato l'arresto per fabbricazione e detenzione di materiale esplodente. Per gli inquirenti stava preparando un ordigno da utilizzare per l'assalto ad uno sportello bancomat.

Scattano le dimissioni, fermato con noi

Quel drammatico giorno il 37enne era nella mansarda di un appartamento di parenti in località Apsella di Vallefoglia, in provincia di Pesaro Urbino, quando una deflagrazione lo investì in pieno. L'onda d'urto distrusse tutto nella mansarda provocando anche il crollo di una porzione di pignatte nella sottostante camera da letto occupata da bimbi. Per gli inquirenti l'esplosione fu causata da un **ordigno esplosivo a base di Tatp** (triperossido di acetone) ad elevatissimo potenziale, come accertato dai Ris, sostanza spesso usata per assalti ai bancomat con bombe artigianali.

Il Resto del Carlino • Pesaro • Cronaca • [Romeno ferito nello scoppio...](#)

Romeno ferito nello scoppio Caccia al complice

I Carabinieri di Pesaro cercano il complice di Ion Olteanu, rimasto gravemente menomato nell'esplosione di una bomba fai da te. Olteanu è accusato di fabbricazione e detenzione di materiale esplodente.

Raggruppamento Carabinieri Investigazioni Scientifiche



INCIDENTE CON TATP IN FASE DI ASSEMBLAGGIO DI UNA "MARMOTTA"



Contenitore di cartone:

**Confezione di "Kinder Cards" usata come contenitore del TATP,
Dimensioni idonee all'introduzione nell'ATM**





Sarebbe auspicabile l'istituzione di un sistema che consenta di rafforzare le sinergie tra Forze di Polizia e Istituzioni Bancarie per favorire lo scambio di informazioni in modo più tempestivo.

Ciò porterebbe a sicuri vantaggi nel campo investigativo, ma anche repressivo e della prevenzione.



GRAZIE PER L'ATTENZIONE

Ten.Col. Adolfo GREGORI
C.te Sezione di Chimica Esplosivi ed
Inflammabili del RIS CC ROMA
adolfo.gregori@carabinieri.it
Cell. 3346920744

Raggruppamento Carabinieri Investigazioni Scientifiche