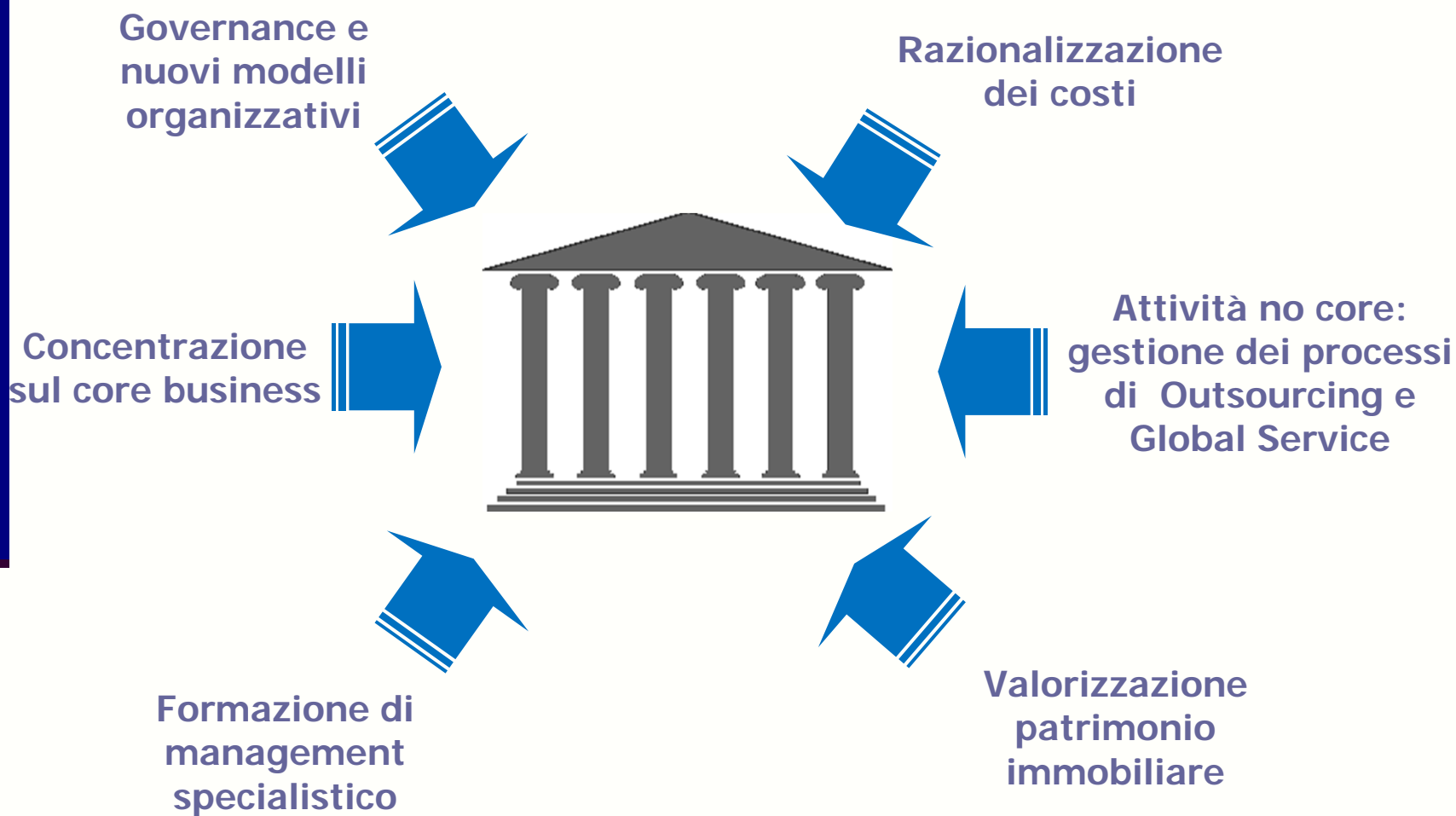


## Competence Center sul Facility Management

# Banche e Facility Management: scenario di riferimento



## Il ruolo di ABI nel Facility Management

L'ABI si propone di assistere le banche nel generare al proprio interno maggiori competenze e professionalità nelle risorse dedicate ai servizi di facility management, creando inoltre le condizioni per generare economie di scala per l'acquisizione di servizi e contenuti informativi di supporto alle decisioni aziendali.

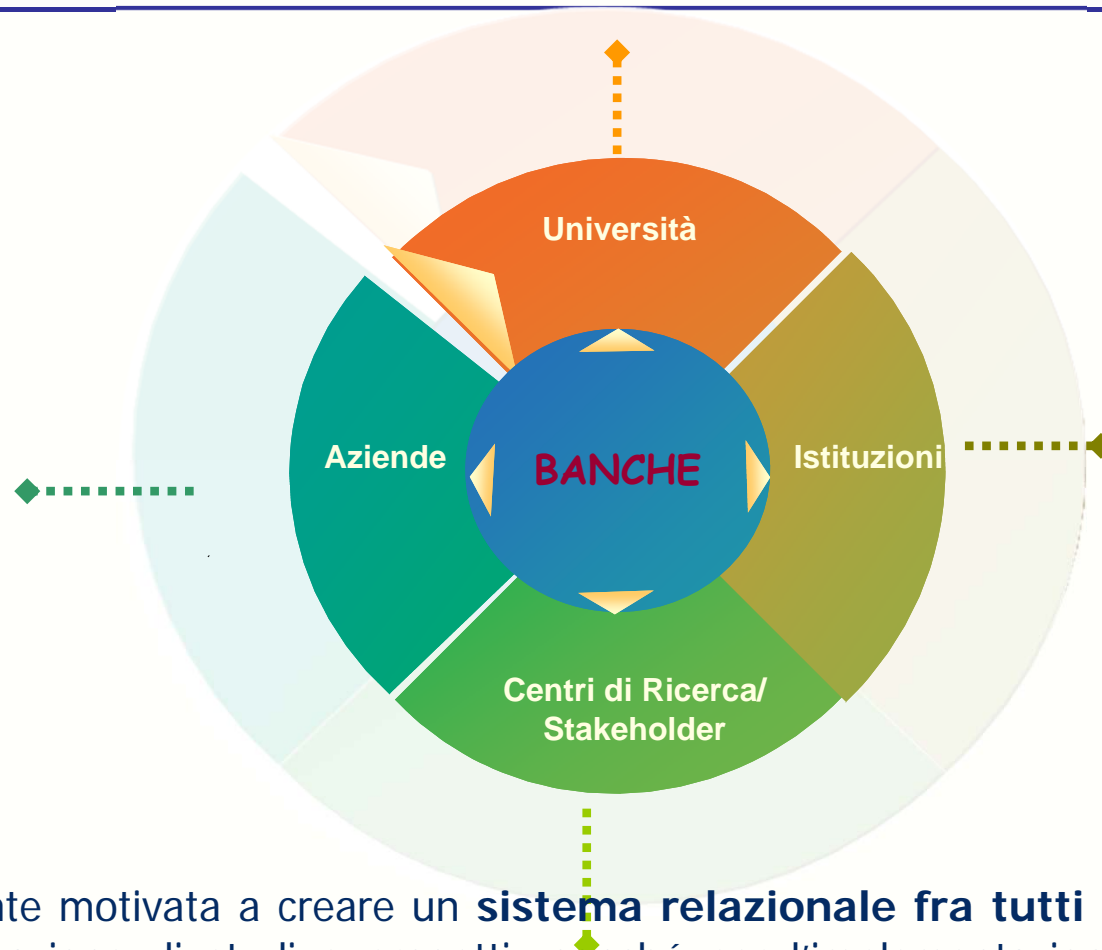


## II Competence Center FM

**In una logica sinergica con tutti gli operatori del settore, ABI intende costituire un competence center quale riferimento per le banche, le aziende fornitrici di soluzioni di facility management e altri stakeholder del settore per perseguire i seguenti OBIETTIVI:**

- ✓ Creare conoscenza e consapevolezza in materia di FM
- ✓ Condividere dati e informazioni
- ✓ Stimolare il confronto tra domanda e offerta di soluzioni di FM

# La Community FM



fortemente motivata a creare un **sistema relazionale fra tutti gli attori** per la realizzazione di studi e progetti, nonché per l'implementazione di soluzioni economicamente vantaggiose.

# Le attività

## Ricerca

Data-base FM  
Benchmarking  
Survey  
Formazione

## Modelli gestionali

SLA, KPI,  
Best practice  
Linee guida  
Check list



## Relazioni

Ministeri, Enti regolatori  
Centri di ricerca  
Stakeholder

## Comunicazione

Sito web  
Newsletter  
Convegno annuale

# I servizi

---

- a) Accesso alla piattaforma del database dei servizi di facility management. Inserendo i propri dati nei diversi servizi di FM distribuiti su scala territoriale, consente di verificare il proprio posizionamento (benchmark) rispetto al settore
- b) Partecipazione alla network-community dei facility manager delle banche e degli altri settori, anche tramite una apposita newsletter
- c) Consulenza tecnica e regolamentare
- d) Rapporto annuale "FM in banca"
- e) Partecipazione al workshop annuale e agli incontri periodici organizzati su temi specifici

# I costi

Le banche e/o gruppi bancari che intendono aderire dovranno versare la quota annua stabilita in funzione del numero delle proprie dipendenze, che per il 2013 è stabilita secondo il seguente schema:

## GRUPPI BANCARI

fino a 500 sportelli	€ 1.000 + IVA
da 501 a 800	€ 1.500 + IVA
oltre 800	€ 3.000 + IVA

## BANCHE

fino a 100 sportelli	€ 500 + IVA
da 101 a 500	€ 1.000 + IVA
oltre 500	€ 2.000 + IVA