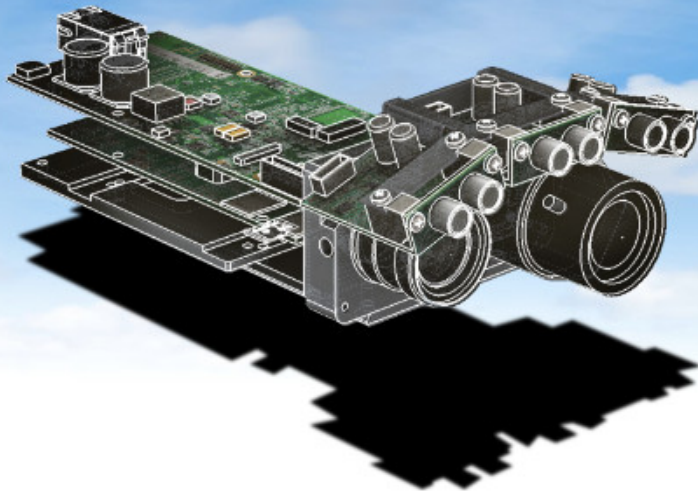




**Manufacturer of Innovative  
Intelligent Products  
Cloud Ready**

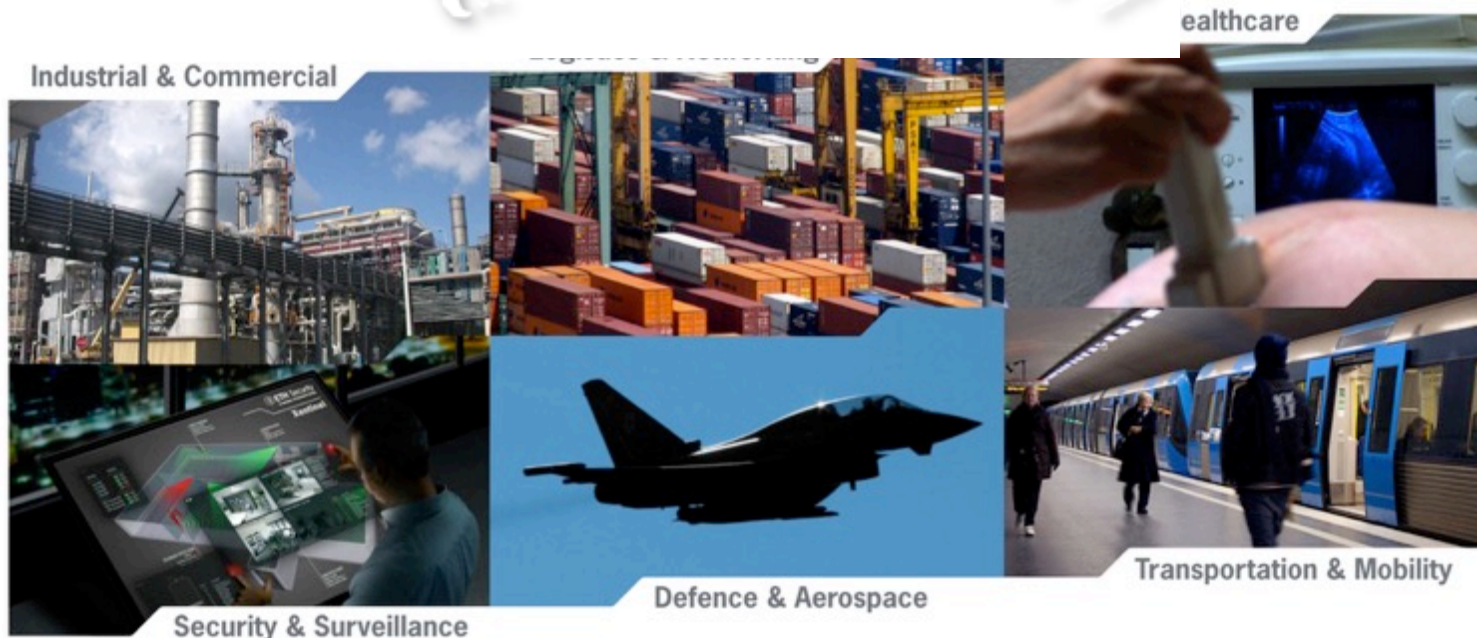


**Digital solutions for a better world!**

da dove veniamo...

## Eurotech

Vigilate è frutto dell'acquisizione in buyout di ETH Security, divisione del gruppo Eurotech nata nel 2010 e orientata alla progettazione e produzione di dispositivi embedded ad elevato contenuto tecnologico per la Security ed il Traffic. Eurotech è un gruppo worldwide italiano con la casa madre quotata alla borsa di Milano.



## References...



Città di Agrigento

International  
Labour  
Organization

IL GRANDE  
MUSEO DEL  
DUOMO  
FIRENZE



AERONAUTICA  
MILITARE



Base di Pratica di Mare



Base di Aulla



Polizia di Stato

Questura di Torino e  
Bardonecchia

## Tecnologie embedded per la Sicurezza



La mission di Vigilante è la fruizione di tecnologie embedded miniaturizzate ad elevata capacità computazionale combinate con tecnologie software per **migliorare ogni giorno la sicurezza delle persone.**

Sicurezza **integrata**  
in filiale



## *Il DVR ibrido di 4° generazione: ...rendere intelligenti le camere esistenti*



**v-ENGINE,**  
in modo trasparente al sistema CCTV integra in parallelo le camere installate.

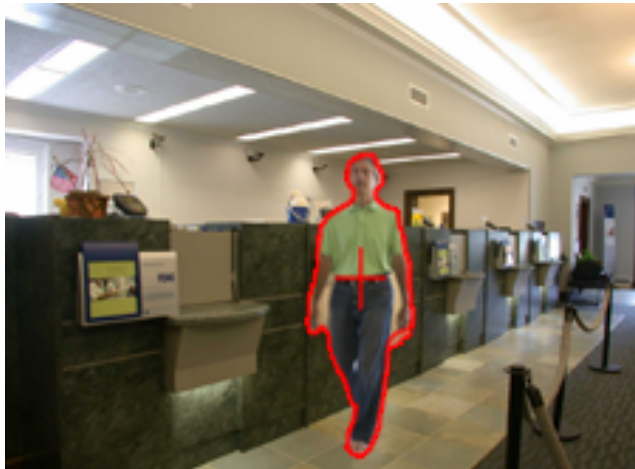
- 4,8 o 16 ingressi embedded, 32-48 ingressi su server
- on-board viene effettuata l'analitica VCA delle immagini
- Funzione DVR intelligente (timeline con registrazioni ed eventi)

## *...rendere intelligenti le camere esistenti*

Algoritmi disponibili:

- Blob motion tracking (ad impianto inserito)
- Antiscavalamento (ad impianto disinserito)
- Abbandono bagagli (24H)

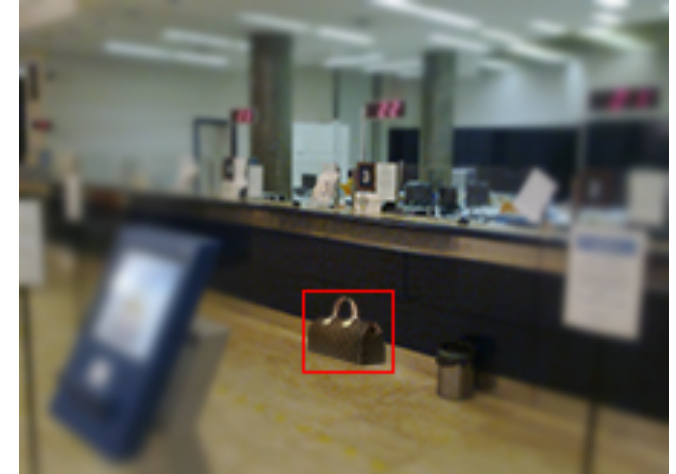
Blob Motion tracking



Antiscavalamento



Abbandono bagagli



*Il DVR ibrido di 4° generazione:  
...centralizzare tutte le filiali supervisionando le  
centrali antintrusione di terze parti*



### **v-ENGINE,**

Tramite protocolli di supervisione CEI-ABI e custom è in grado di porate al supervisore centrale:

- Gli allarmi con relativo reset
- l'attivazione/disattivazione di aree
- l'esclusione/reinclusione di sensori in avaria

# *...integrare anche tutti i dispositivi di filiale*

## TELECAMERE

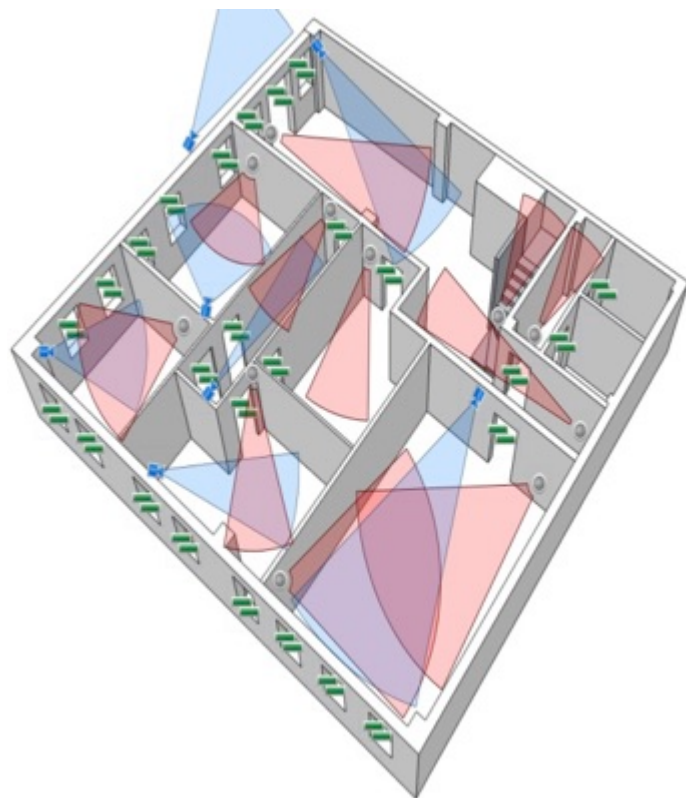


## SENSORI



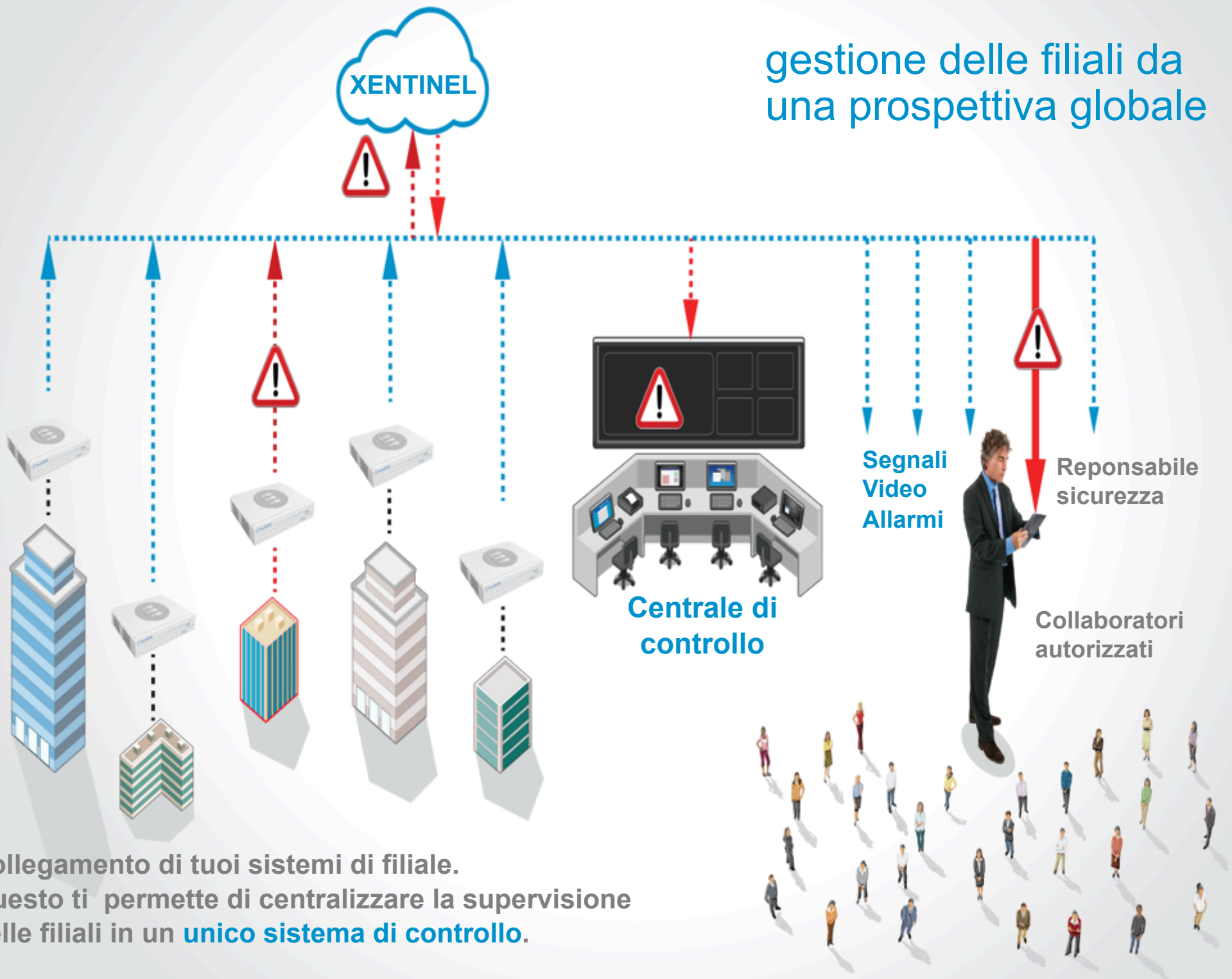
## MEZZI FORTI

*...integrare anche tutti gli altri dispositivi di filiale*



v-ENGINE, tramite schede di campo o protocolli di supervisione di centrali antintrusione, controllo accessi e rilevazione fuoco-fumo di terze parti, integra anche tutti i dispositivi di filiale (sensori volumetrici, sismici, contatti, rilevatori fumo, contatti mezzi forti, badge varchi...) virtualizzandone la gestione verso la piattaforma XENTINEL

## gestione delle filiali da una prospettiva globale



Collegamento di tuoi sistemi di filiale.  
Questo ti permette di centralizzare la supervisione  
delle filiali in un **unico sistema di controllo**.

# La piattaforma di supervisione

## Xentinel

xentinel

```
push(mygrid.cells(fvk*S].2).getValue())  
alert(mygrid.cells(fvk*S].2).getValue())  
if (mygrid.cells(fvk*S].10).getValue()==f && mygrid.cells(fvk*S].2).getValue()!="")  
for (k=0;k<tv.length;k++){
```

```
menu.addChild(0, fvk*S].1+rowid+'+colld, na + ":" +co, false);  
it (pindex(co) == -1) { // have already used in other operation  
na=mygrid.cells(fvk*S].1).getValue();  
co=mygrid.cells(fvk*S].2).getValue();  
if (pindex(fvk*S] && mygrid.cells(fvk*S].10).getValue()==f) {
```





# Xentinel

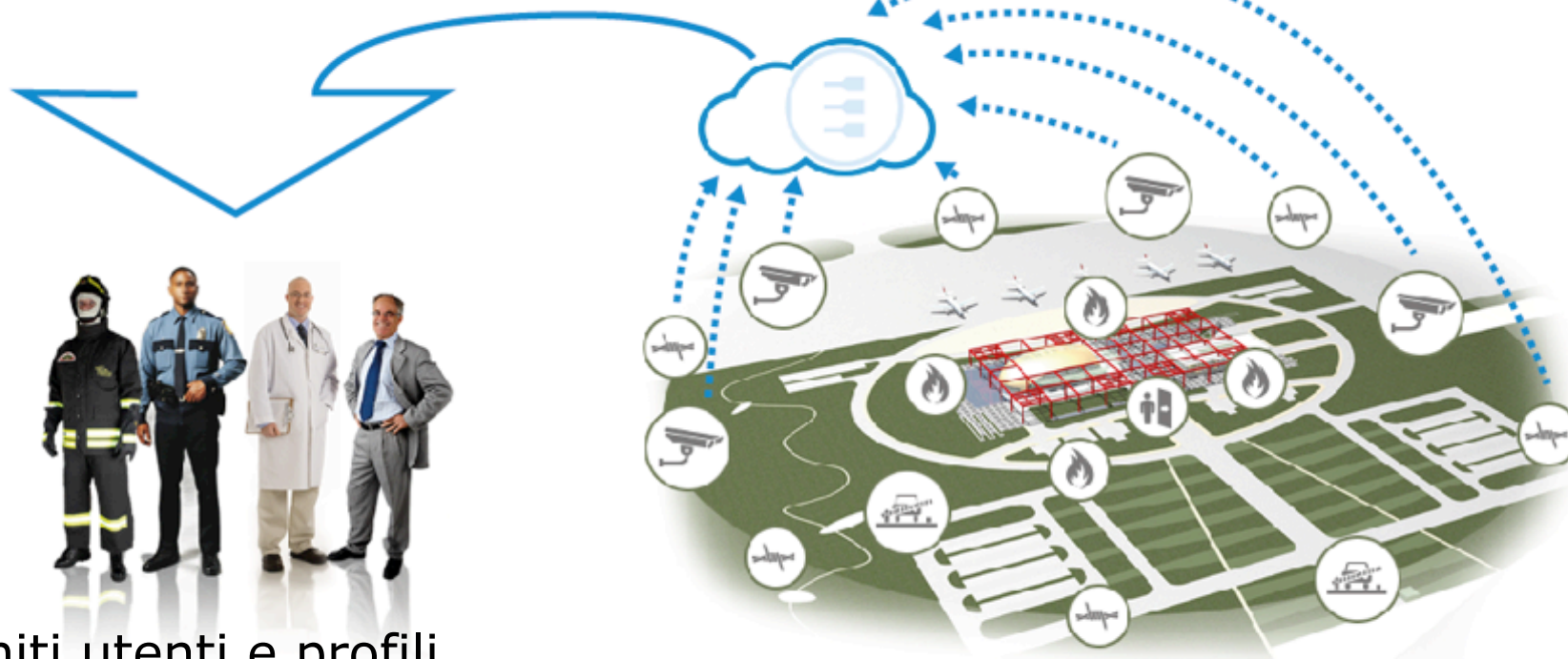
Piattaforma distribuita...



# Xentinel

sharing controllato

multisito

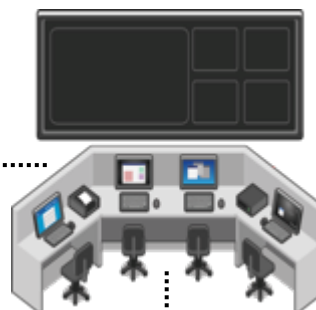


Infiniti utenti e profili

Tutti i dispositivi  
ETHS sono  
Xentinel ready

Architetture di front end / back  
end per il business continuity e  
disaster recovery

# *l'architettura*



## Data Center Xentinel Private

### Forze dell'Ordine

Profilo autorizzativo dedicato per Forze dell'Ordine



### Istituti di vigilanza

Profilo autorizzativo dedicato per C.O. Istituti di Vigilanza



### Manager Della Sicurezza

Profili autorizzativi dedicati per il cliente con le sue varie funzioni



Sito 1



Sito 2



Sito 3



Sito 4



Sito 5



Sito 6



Sito 7



Sito 8



Sito n

# *accessibilità*

Informazioni e servizi ovunque...

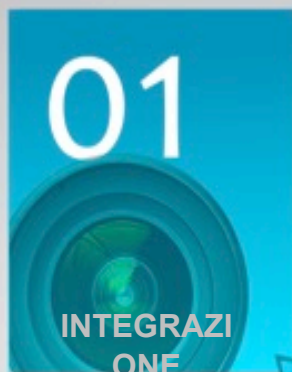


## *la grafica interattiva*



# Integrazione di più sistemi

TVCC  
ANALOGICHE, IP  
RTSP H264  
STANDARD



ANTINTRUSIONE

UTC FAMIGLIA ATS,  
DELTAERRESAFE RAF240,  
CEI ABI STANDARD

CONTROLLO  
ACCESSI



ANTINCENDIO

NOTIFIER CEI ABI

INTEGRAZIONE



**Security CCTV**

**Traffic ANPR & AID**

**Parking ANPR**

**Biometric Control**

**Cloud Platforms**

**GRAZIE DELL'ATTENZIONE**

Seguiteci su [www.vigilatevision.com](http://www.vigilatevision.com)