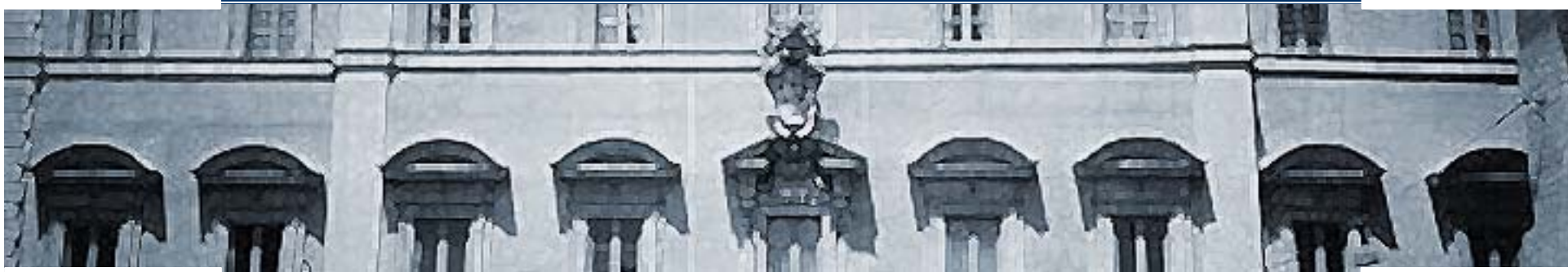


# ABI



## Focus statistico 2011

### Rapine alle dipendenze bancarie e attacchi agli ATM

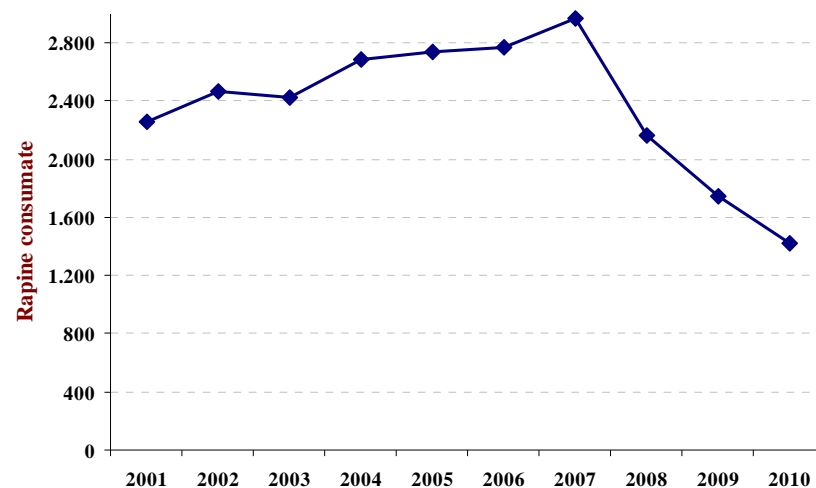
Roma, 30 novembre 2011

Giovanni Gioia  
OSSIF

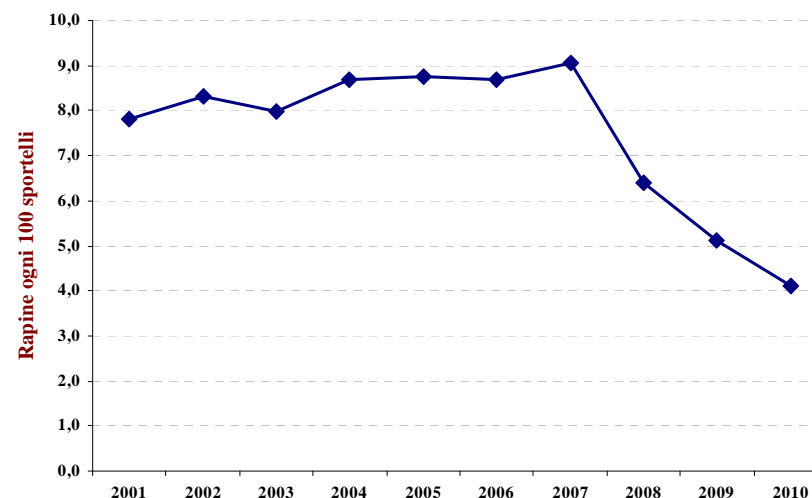


## Le rapine in banca negli ultimi 10 anni

Rapine consumate



Rapine ogni 100 sportelli



Fonte: elaborazioni su dati OSSIF

### NEL 2010

**1.423** le rapine consumate

-18,4% rispetto al 2009

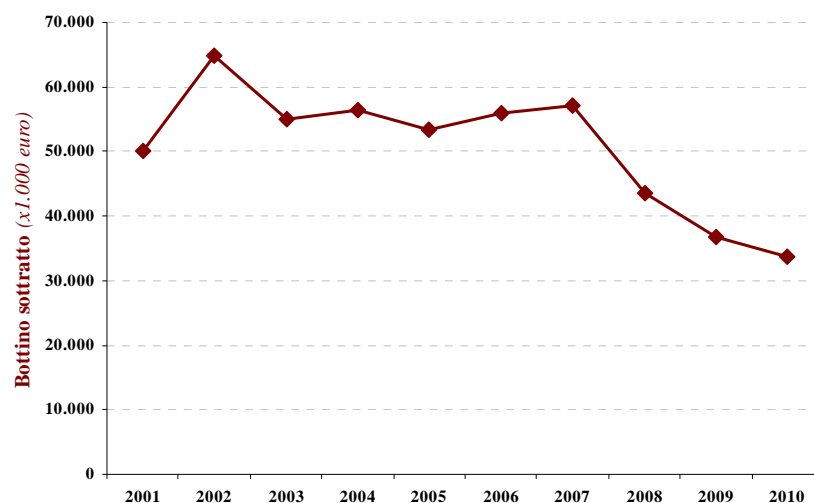
-52,1% rispetto al 2007

**4,1** rapine ogni 100 sportelli

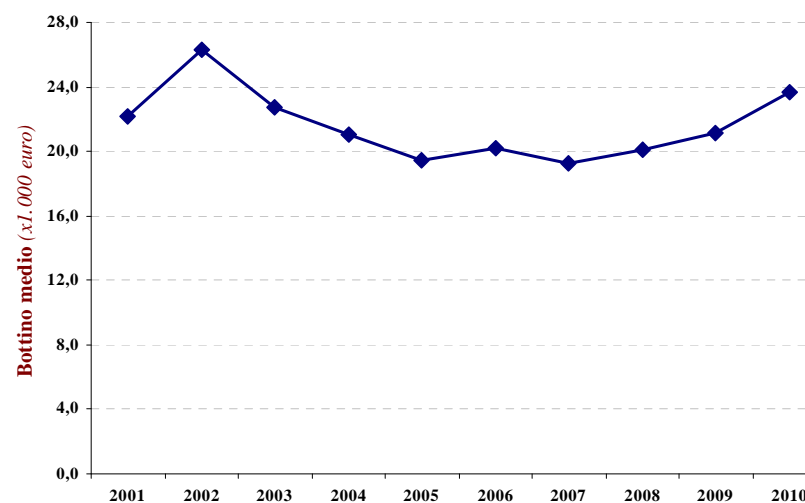
Indice di rischio **più basso**  
di tutto il periodo in osservazione

## Bottino complessivo e medio

Bottino complessivo



Bottino medio



Fonte: elaborazioni su dati OSSIF

### NEL 2010

**33,7** milioni di euro la perdita complessiva

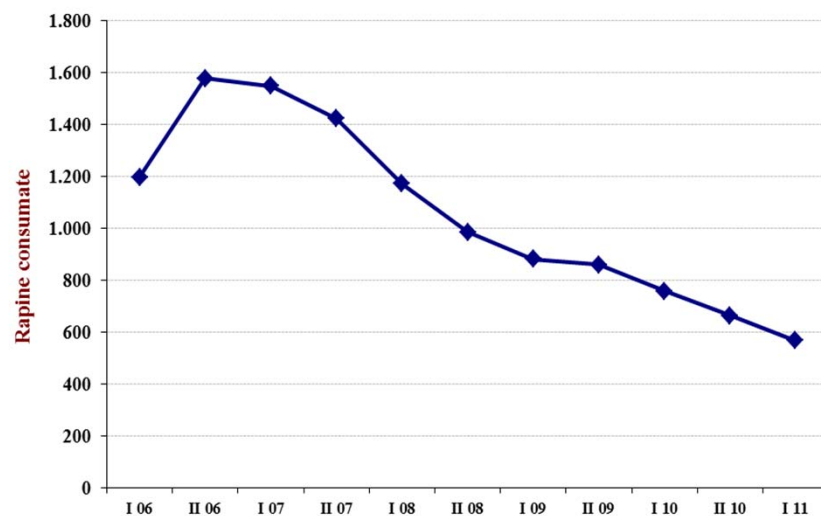
**-8,4%** rispetto al 2009

**23,7** mila euro la media per rapina

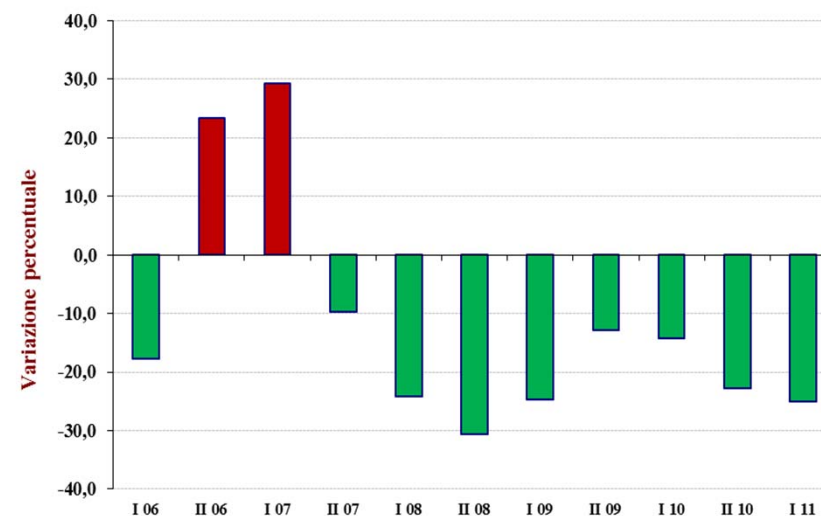
**+12,3%** rispetto al 2009

## Le rapine nel I semestre 2011

Rapine per semestre negli ultimi 5 anni



Var.% rispetto stesso semestre preced.



Fonte: elaborazioni su dati OSSIF

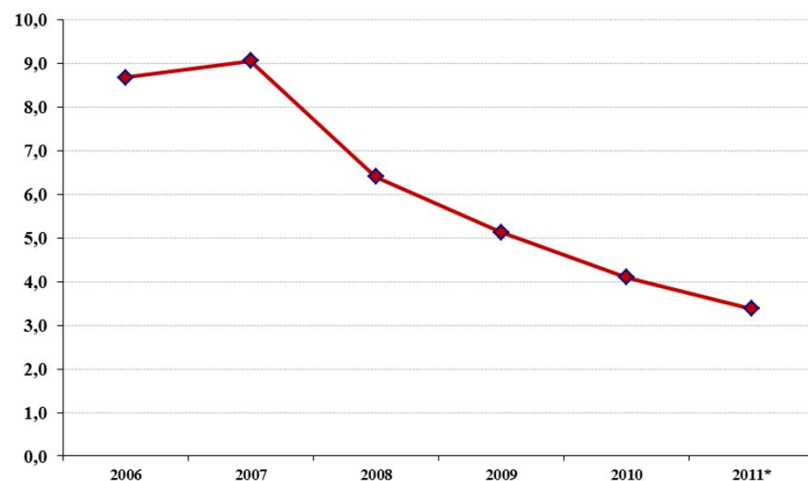
**570** rapine consumate

**-24,8%** rispetto al I semestre 2010

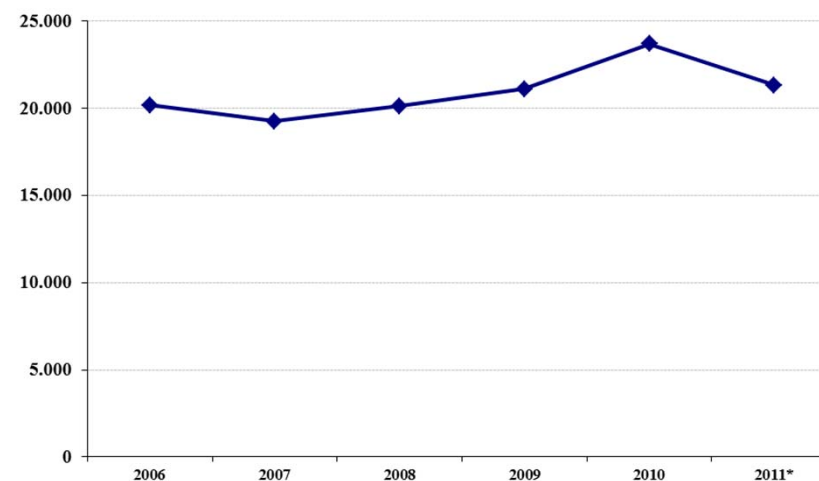
**-14,3%** rispetto al II semestre 2010

## Le rapine nel I semestre 2011

Indice di rischio



Bottino medio

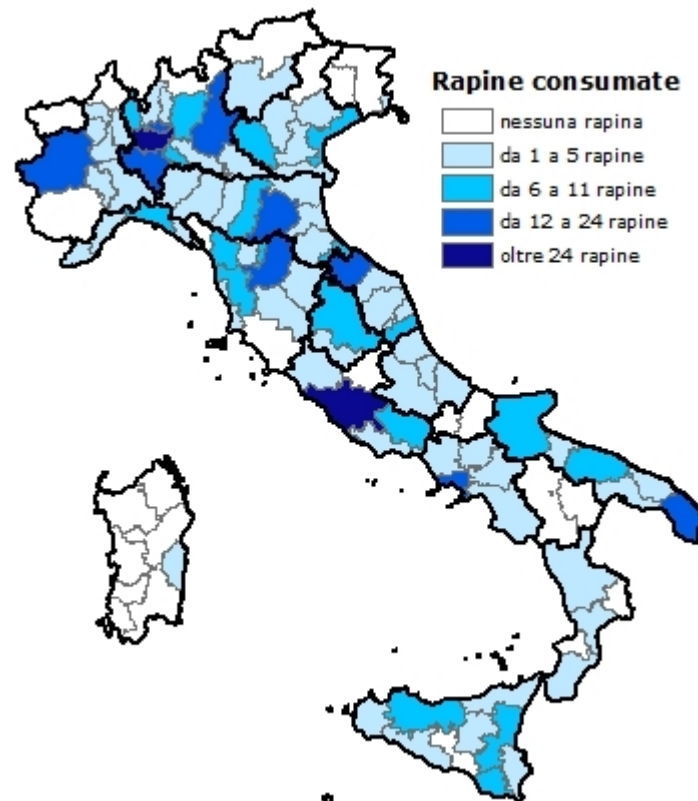


Fonte: elaborazioni su dati OSSIF; dati 2011 riferiti al I semestre

**3,4** rapine ogni 100 sportelli il valore dell'indice di rischio: **-18,3%**

**21.288** euro la media per rapina: **-11,3%**

## Il dettaglio provinciale

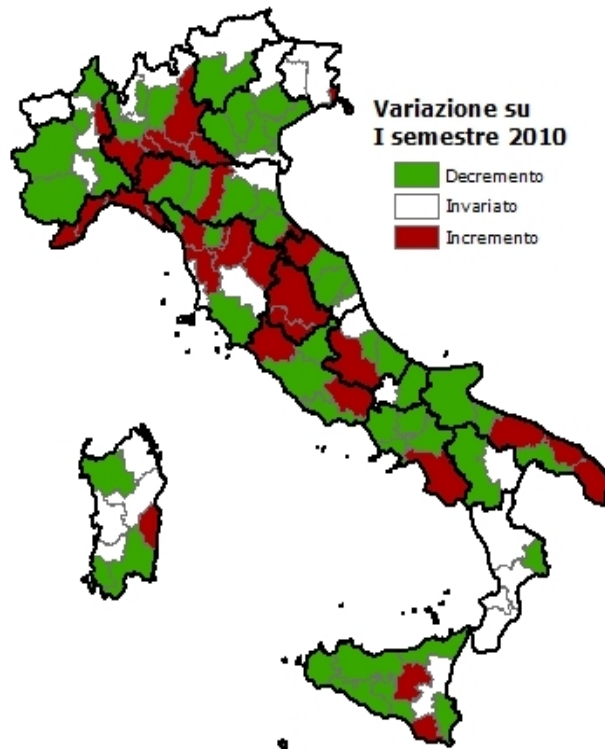


### Le province più "colpite"...

1 – Roma	(66 rapine)
2 – Milano	(65)
3 – Torino	(24)
4 – Napoli	(21)
5 – Brescia	(20)
6 – Bologna e Firenze	(15)
7 – Pavia	(14)
8 – Pesaro Urbino	(13)
9 – Monza e Lecce	(12)
10 – Modena e Lucca	(11)

## La variazione rispetto al 2010

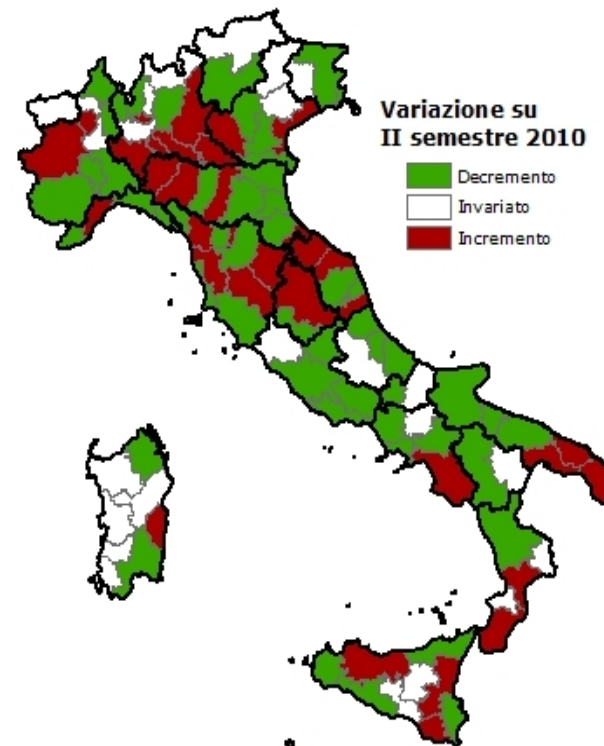
-24,8% rispetto al I semestre 2010



↑ Incremento in 33 province

↓ Decremento in 50 province

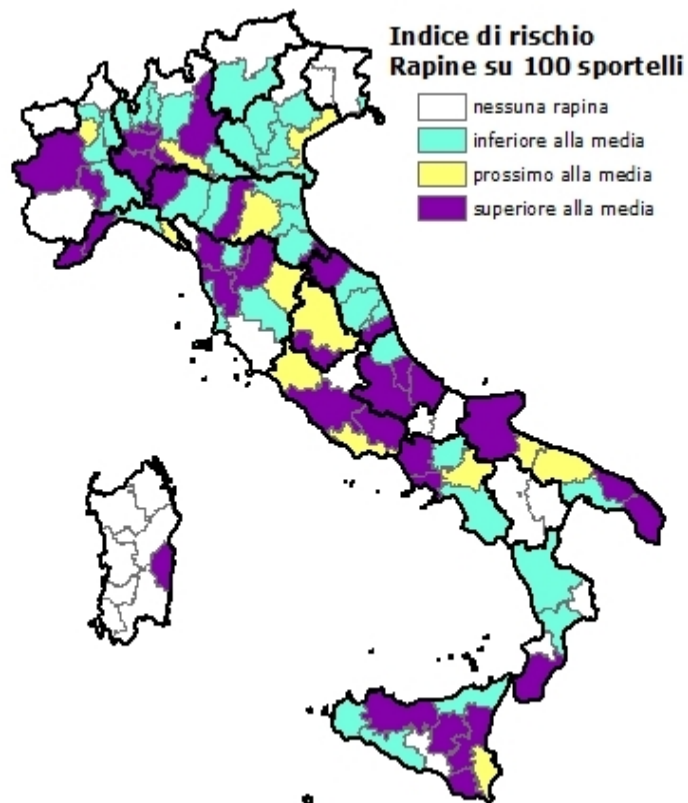
-14,3% rispetto al II semestre 2010



↑ Incremento in 34 province

↓ Decremento in 52 province

## L'indice di rischio



**3,4 rapine ogni 100 sportelli la media nazionale**

### Le province "a più alto rischio"...

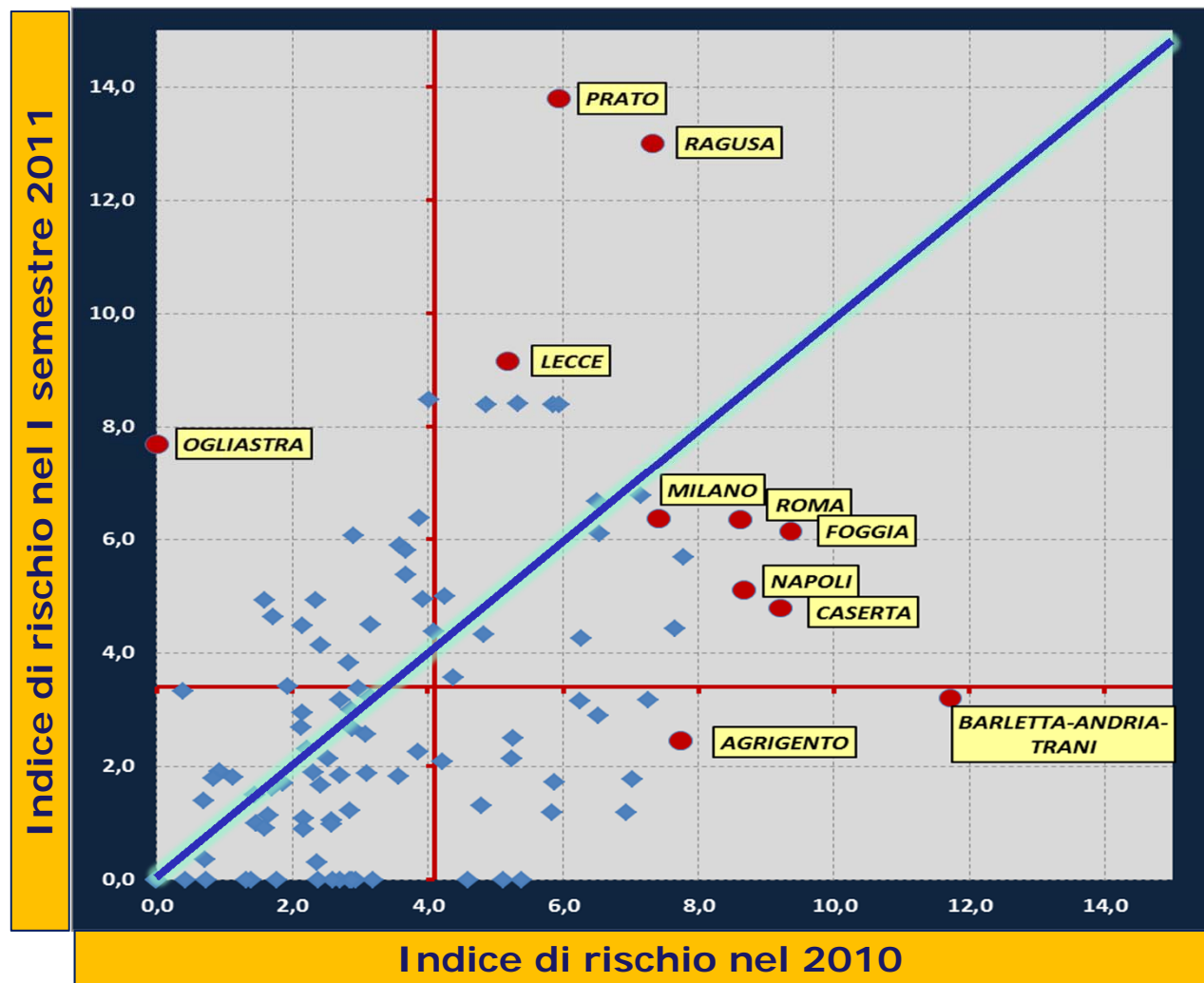
1 – Prato	(13,8)
2 – Ragusa	(13,0)
3 – Lecce	(9,2)
4 – Lodi	(8,5)
5 – Pesaro, Lucca, Pavia e Ascoli	(8,4)

↑ **Rischio superiore alla media nazionale in 38 province**

↓ **Inferiore in 72 province**

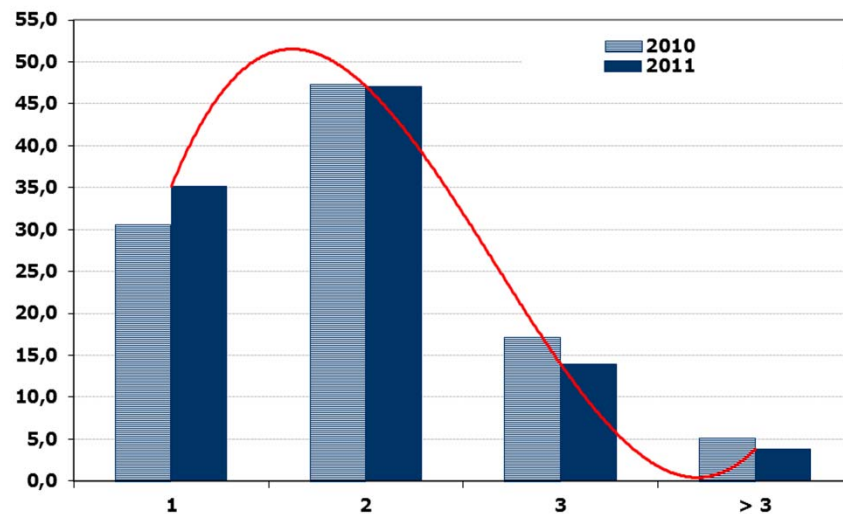


## L'indice di rischio

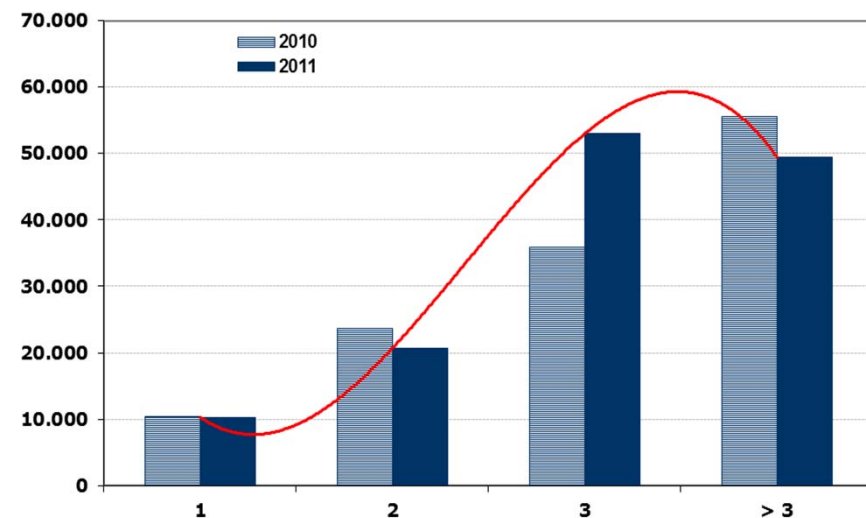


## Rapine commesse da 2 rapinatori...

Rapine (%) per numero di rapinatori

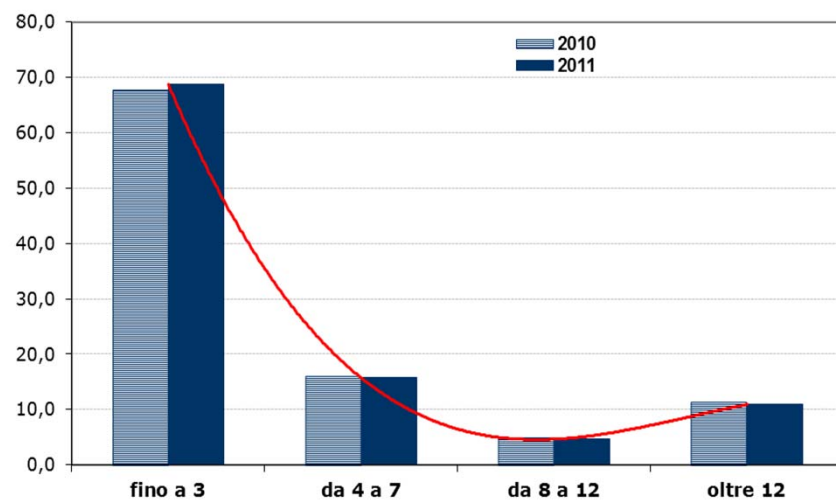


Bottino medio per numero di rapinatori

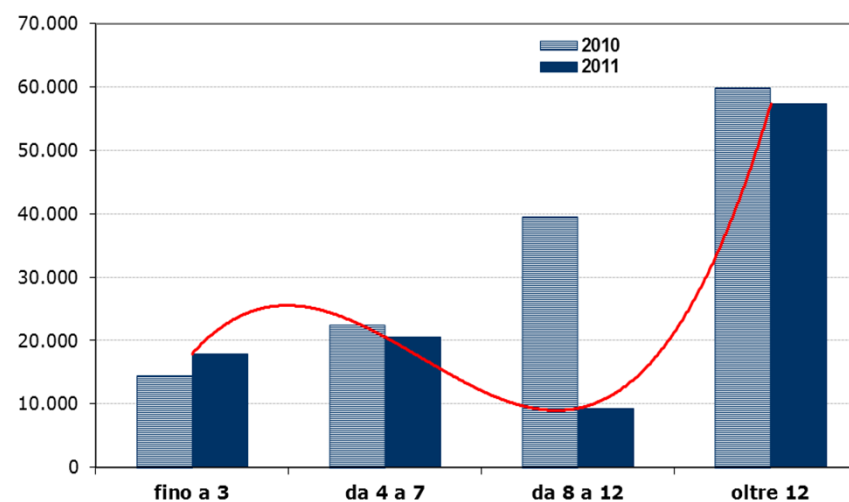


...in meno di 3 minuti...

Rapine (%) per durata dell'evento

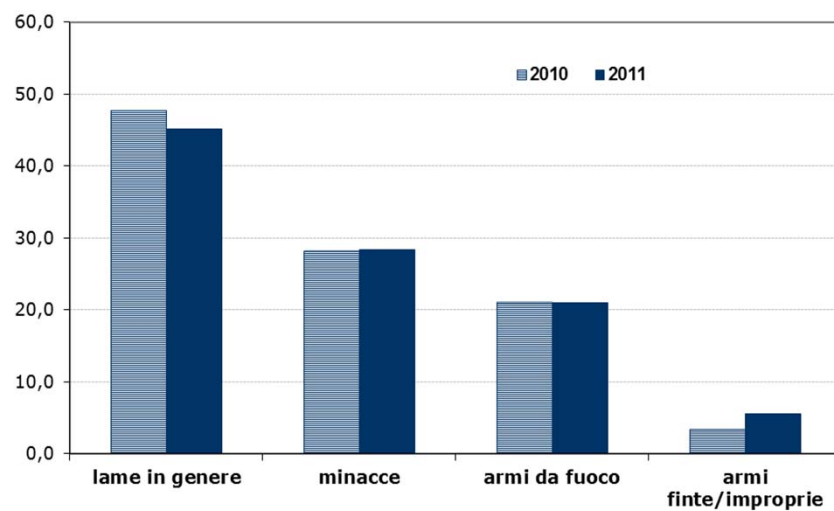


Bottino medio per durata dell'evento

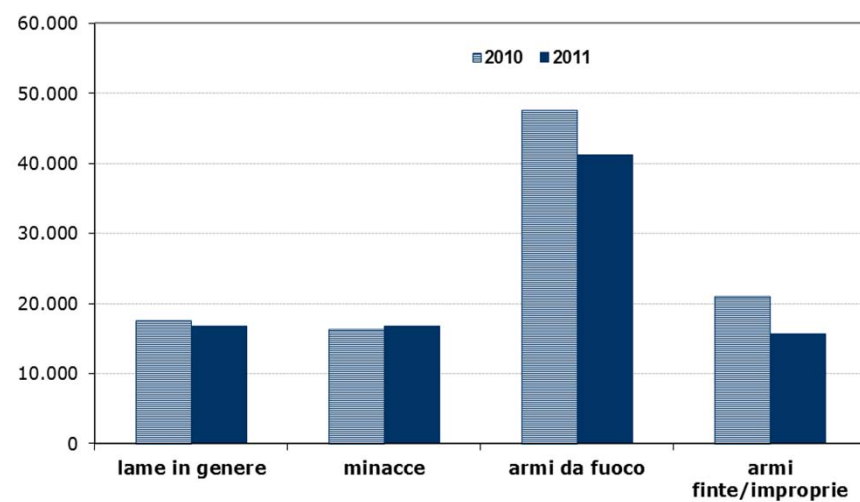


## ...con lame in genere...

**Rapine (%) per tipo di arma**

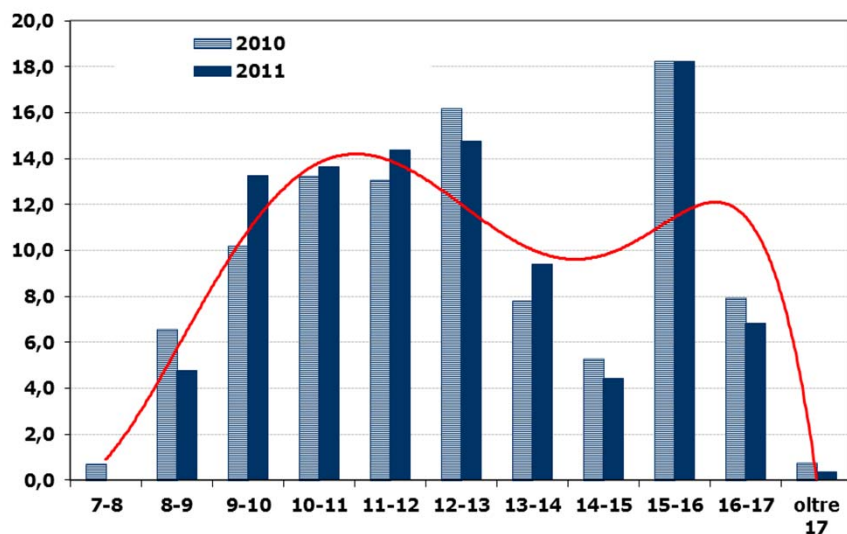


**Bottino medio per tipo di arma**

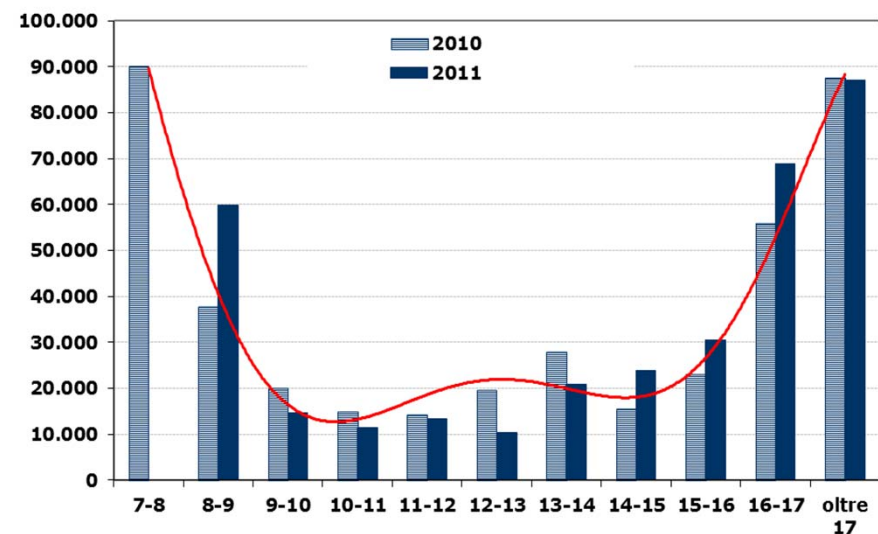


...nella tarda mattinata e tra le 15 e le 16...

Rapine (%) per numero di rapinatori

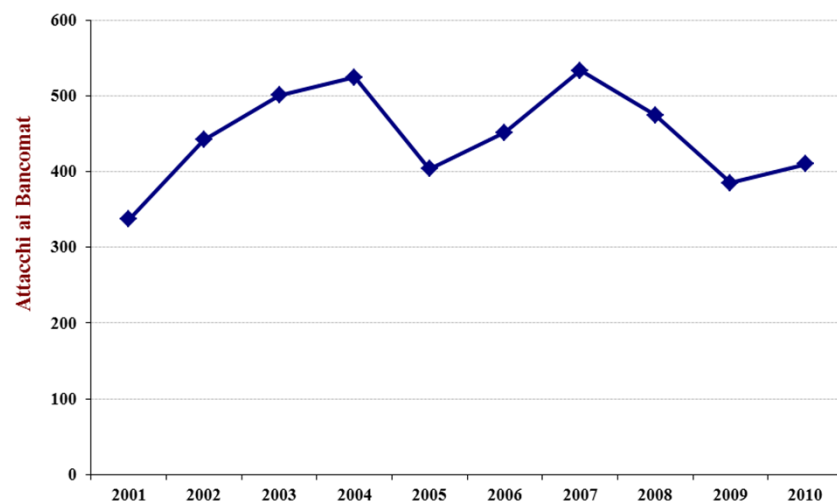


Bottino medio per numero di rapinatori

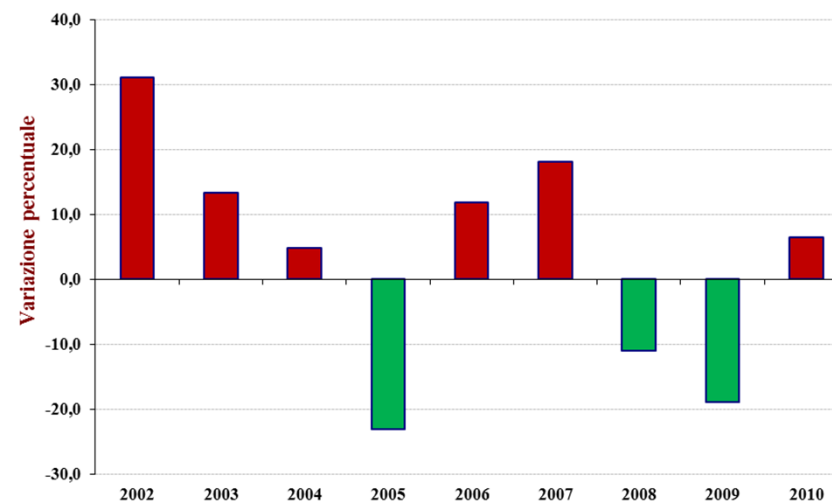


## Gli attacchi agli ATM negli ultimi 10 anni

Numero di attacchi totali



Var.% rispetto all'anno precedente



Fonte: elaborazioni su dati OSSIF

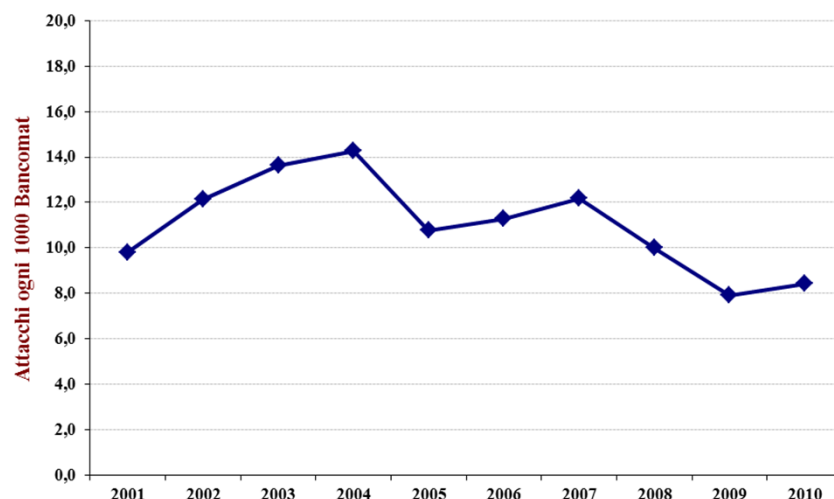
### NEL 2010

**410** attacchi totali, di cui 217 riusciti (pari al 53%)

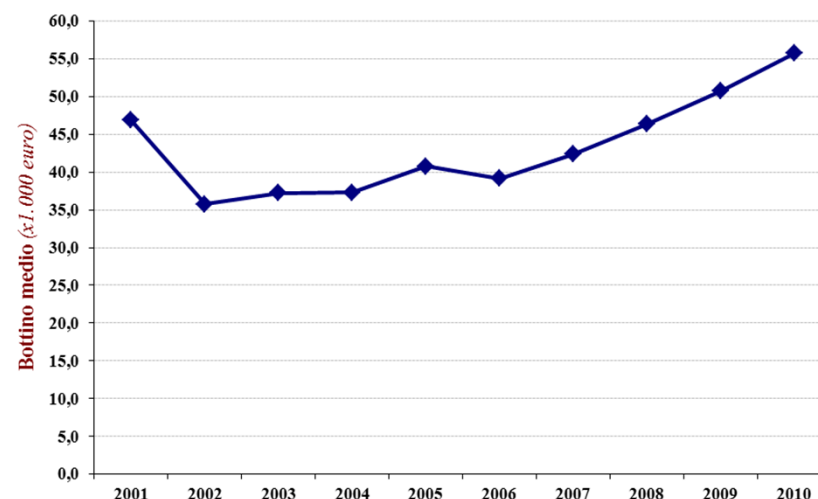
**+6,5%** rispetto al 2009. **+17,9%** per i soli attacchi riusciti

## Gli attacchi agli ATM negli ultimi 10 anni

Attacchi ogni 1.000 ATM attivi



Bottino medio



Fonte: elaborazioni su dati OSSIF

### NEL 2010

**8,4** attacchi ogni 1.000 ATM attivi, contro un valore di 7,9 nel 2009

**55.735** la media asportata per attacco, in costante crescita negli ultimi anni

## I dati del I semestre 2011

**208 attacchi di cui 115 consumati (55,3%)**

+5,1% rispetto al I semestre 2010

-1,9% rispetto al II semestre 2010

**4.826.687 euro il bottino totale**

-29,3% rispetto al I semestre 2010

-8,4% rispetto al II semestre 2010

**41.971 euro la media per evento**

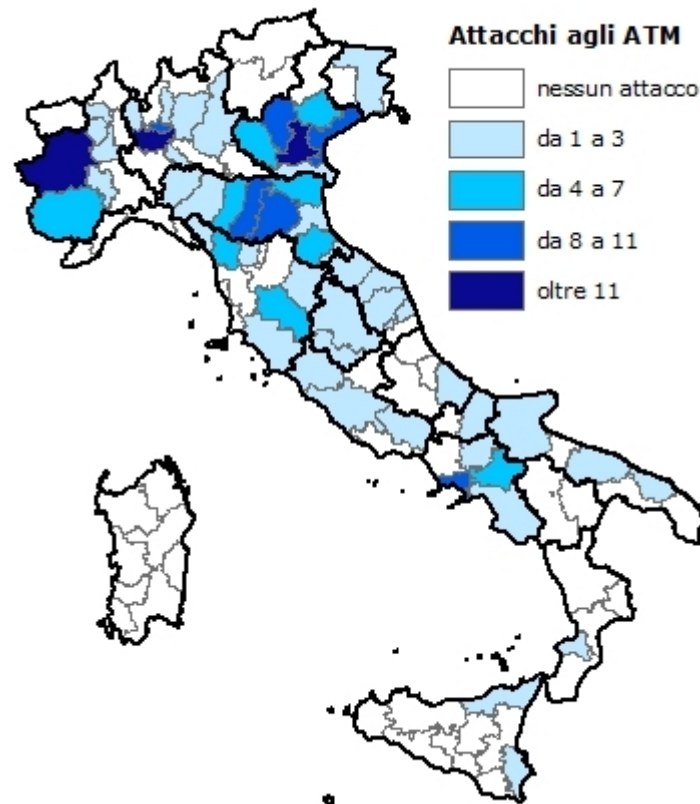
-37,3% rispetto al I semestre 2010

-8,4% rispetto al II semestre 2010

-24,7% rispetto al 2010



## Il dettaglio provinciale

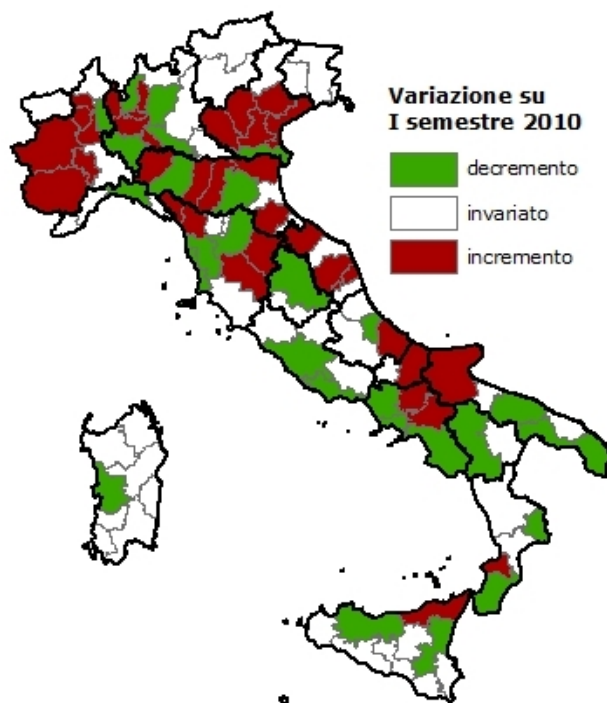


### Le province più "colpite"...

1 – Torino	(22 attacchi)
2 – Padova	(18)
3 – Milano	(15)
4 – Venezia	(11)
5 – Bologna	(10)
6 – Napoli	(9)
7 – Monza e Vicenza	(8)
8 – Modena	(7)
9 – Ferrara	(7)
10 – Verona	(7)

## La variazione rispetto al 2010

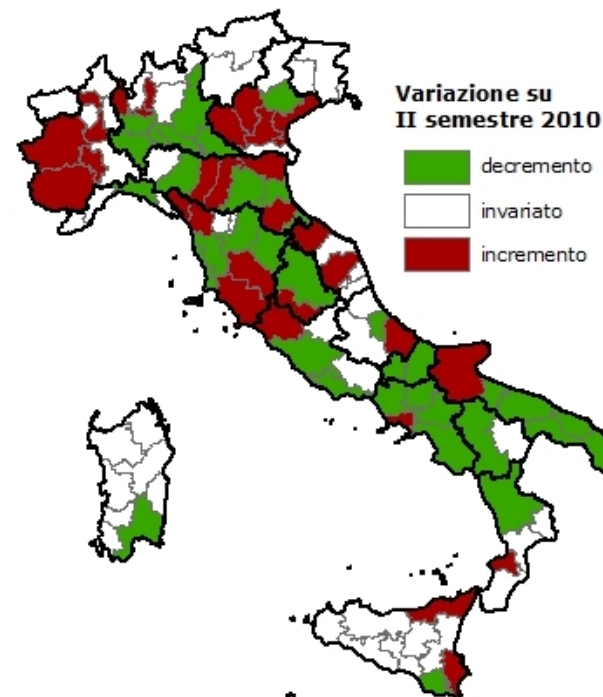
+5,1% rispetto al I semestre 2010



↑ **Incremento** in 34 province

↓ **Decremento** in 28 province

-1,9% rispetto al II semestre 2010

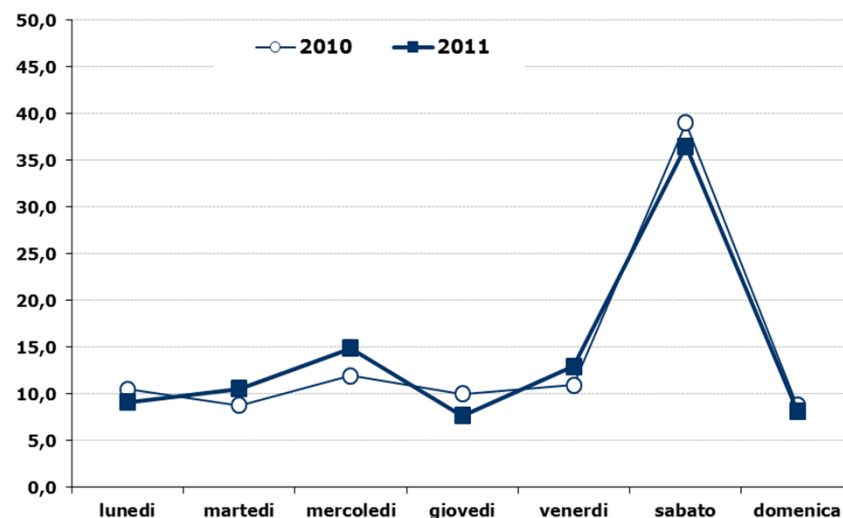


↑ **Incremento** in 29 province

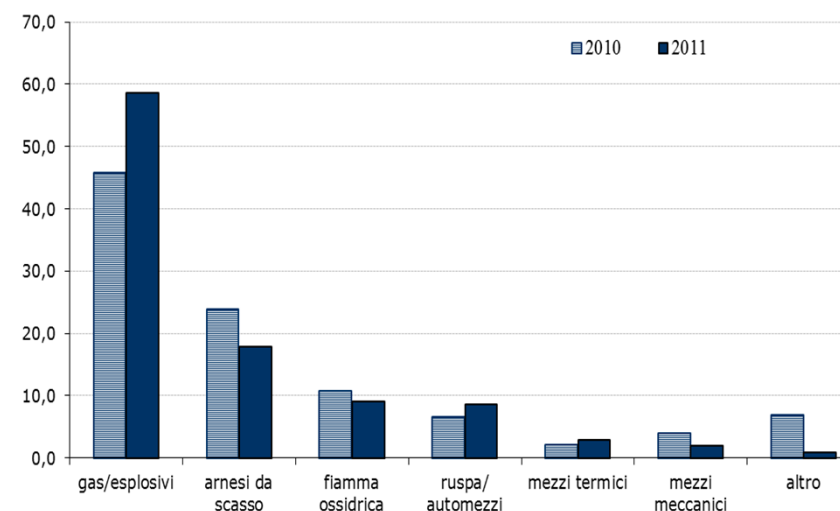
↓ **Decremento** in 35 province

## Giorni degli attacchi e armi utilizzate

Attacchi per giorno della settimana



Attacchi per tipologia di arma



Fonte: elaborazioni su dati OSSIF – Dato 2011 riferito al I semestre

“Boom” nella giornata del **sabato**

In crescita gli attacchi con l'utilizzo di **gas/esplosivi**