

2011...

 **Bassilichi**  
*Uomini e Tecnologie*

Roma, 30 novembre 2011

Palazzo Altieri , Sala della Clemenza

*“Il ruolo delle Banche, delle Istituzioni e delle Aziende nelle strategie anticrimine”*

Marco Di Cosimo, Direttore Strategie e Controllo Bassilichi Spa

## Premessa e Provocazione



**Sicurezza:** *“Condizione di ciò che è senza **rischi**”;*

**Tecnologia:** *“Studio dei **procedimenti tecnici** da utilizzare in vari settori della produttività”;*

**Sistema:** *“Insieme di elementi diversi che formano un **complesso organico**”;*



Assenza di

con l’ausilio di

all’interno di un

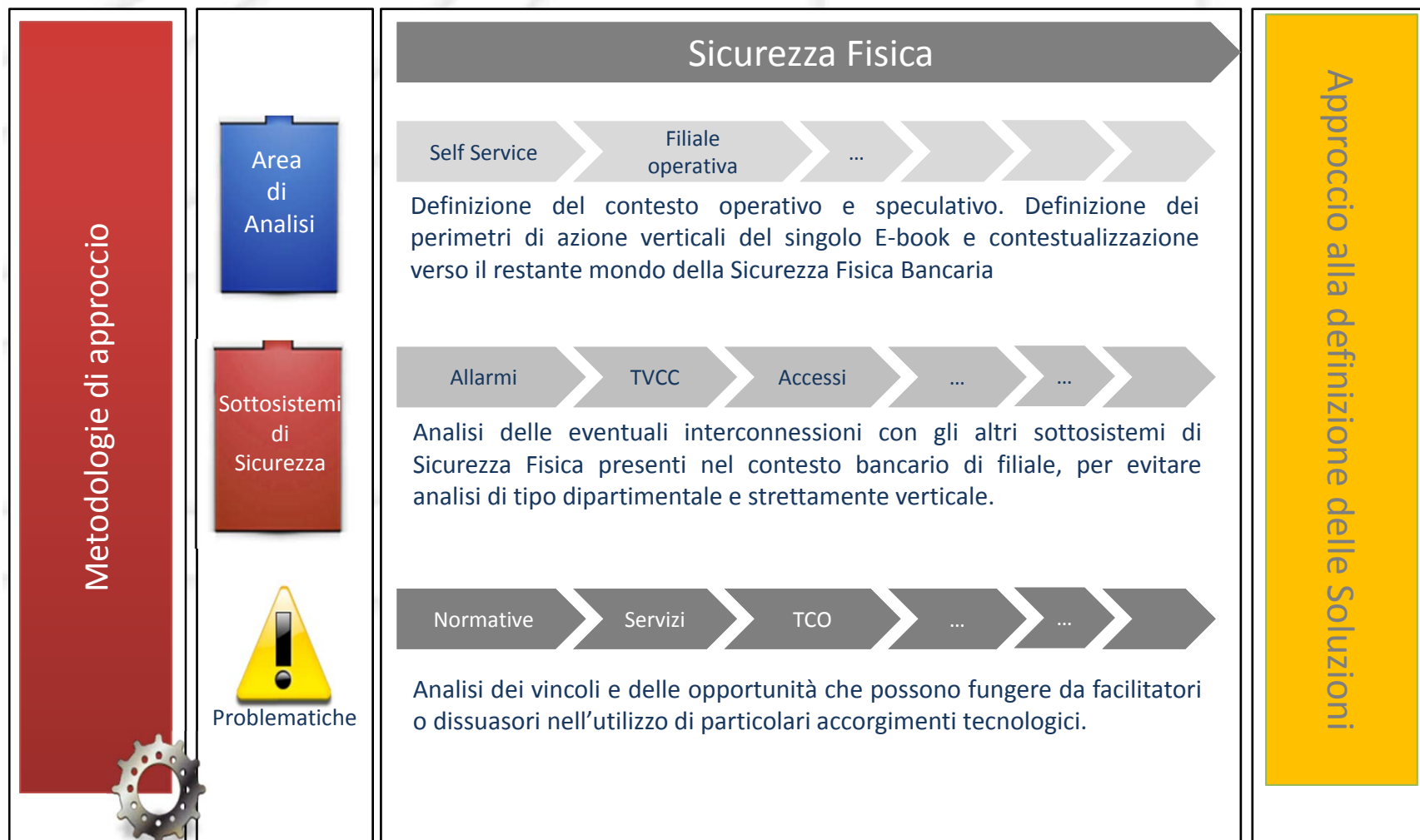


Possiamo definire innovazione un’attività di **“messa a sistema”**  
di soluzioni verticali?

# Prospettive di un sistema



Il Sistema ci aiuta contro una potenziale dispersione causata da diversità di approccio metodologico, di azioni operative e definizioni delle soluzioni che derivano da Punti di Vista distinti.



# Prospettive di un sistema

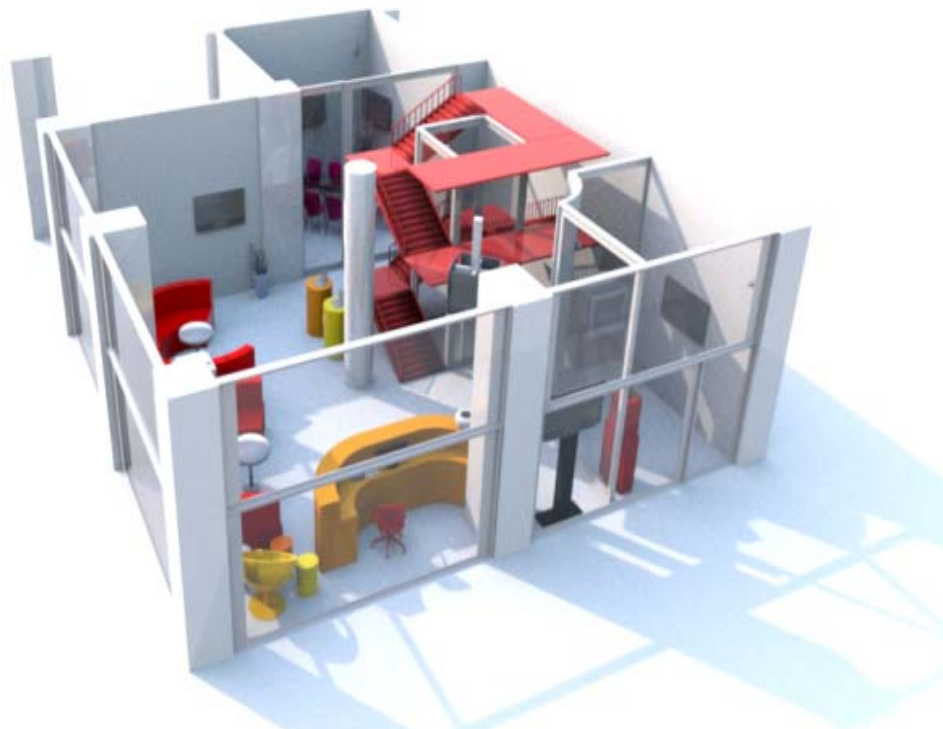
- ✓ Più soggetti operano per contrastare il fenomeno della criminalità, dei reati predatori, salvaguardando l'oggetto del contendere: **il Cash.**
- ✓ Ogni soggetto opera con elevata professionalità ed innalzando nel tempo il livello di innovazione tecnologica e di specializzazione operativa.
- ✓ Ogni soggetto interagisce con gli altri, in un trama che si infittisce;
- ✓ La verità è molteplice, **l'obiettivo è unico.**

Esistenza di un **fil rouge** che collega gli aspetti legati alla Sicurezza per ogni settore del mercato:

Ogni attore ha quindi un elemento in comune se non molti, con gli altri attori ed ognuno è spinto a ricercare l'ottimo all'interno del contesto normativo.



# Perimetri e prospettive Finance



## Nel mondo Finance impattano molti aspetti legati a:

- ✓ Sicurezza del personale;
- ✓ Sicurezza della clientela;
- ✓ Discrezionalità;
- ✓ Apertura verso il canale per usi commerciali;
- ✓ Aspetto relazionale;
- ✓ Circolazione di Cash;
- ✓ Facilità di accesso ai servizi;
- ✓ Rapidità di erogazione;
- ✓ Normative su Privacy;
- ✓ Normative su rapporto con FF.OO.;
- ✓ Normative per l'ingaggio delle GpG.

### Ottica di perimetro operativo:

Antifurto, Antirapina, Areal Self Service, Area Safe ATM, Mezzi Forti, Sistemi di Cash in – Cash Out, ecc;.....

### Ottica di perimetro tecnologico:

Sensoristica, Video analisi, DVR, Barriere microonde; sistemi di Guardia Remota, Piantone e Vigilanza, Ronda e Bonifica, TCR, ecc;

### Ottica di processo:

Logistica per il CIT, Disponibilità del canale ATM, Operatività di sportello, circolari sul contenimento del Cash in filiale, ecc;.....

### Attori del Sistema:

Vendors, Outsourcers, Consulenti, FF.OO, Istituti di Vigilanza, HR, Sindacati, Organizzazione, Security/Safety, ICT, Garante, ecc;....

# Perimetri e prospettive Farmacie



## Nel settore Farmacie impattano molti aspetti legati a\*:

- ✓ Facilità di accesso all'esercizio (niente filtri);
- ✓ Presenza capillare sul territorio;
- ✓ Servizio h24 su turnazione;
- ✓ Il Farmacista è proprietario dell'esercizio;
- ✓ Reati predatori verso beni commerciali;
- ✓ Dimensioni strutturali che facilitano l'accesso a sistemi complessi di Sicurezza antirapina.

*\*Banche e Sicurezza 2011 Federfarma*

### Ottica di perimetro operativo:

Antifurto, Antirapina, Sistemi di Cash in – Cash Out come Casse Continue automatizzate ecc;....

### Ottica di perimetro tecnologico:

Sensoristica, Video analisi, DVR, sistemi di Guardia Remota, nebbiogeni antifurto;....

### Ottica di processo:

Logistica per il CIT, elevato livello di accesso al pubblico;....

### Attori del Sistema:

Vendors, Outsourcers, FF.OO, Istituti di Vigilanza, Associazioni di categoria;....



# Perimetri e prospettive GDO



UniverseFood.net

*"...Il problema di fondo è la **carenza dei sistemi di sicurezza anche nell'ambito della Gdo.***

*Coldiretti prevede dunque, per l'imminente futuro, una forte crescita, in ambito Gdo, del mercato delle **tecnologie per la sicurezza delle merci...**" (UniverseFood.net)*

**Nel mondo GDO impattano molti aspetti legati a\*:**

- ✓ Crisi economica;
- ✓ Facilità di accesso;
- ✓ Elevato flusso di persone;
- ✓ Beni di prima necessità;
- ✓ Elevati flussi di controllo logistico per le merci;
- ✓ Elevato tasso di infedeltà dei dipendenti.

**Dati sui furti nella GDO 2011:**

**3,2 Miliardi di Euro** di danni (+7% rispetto al 2010).

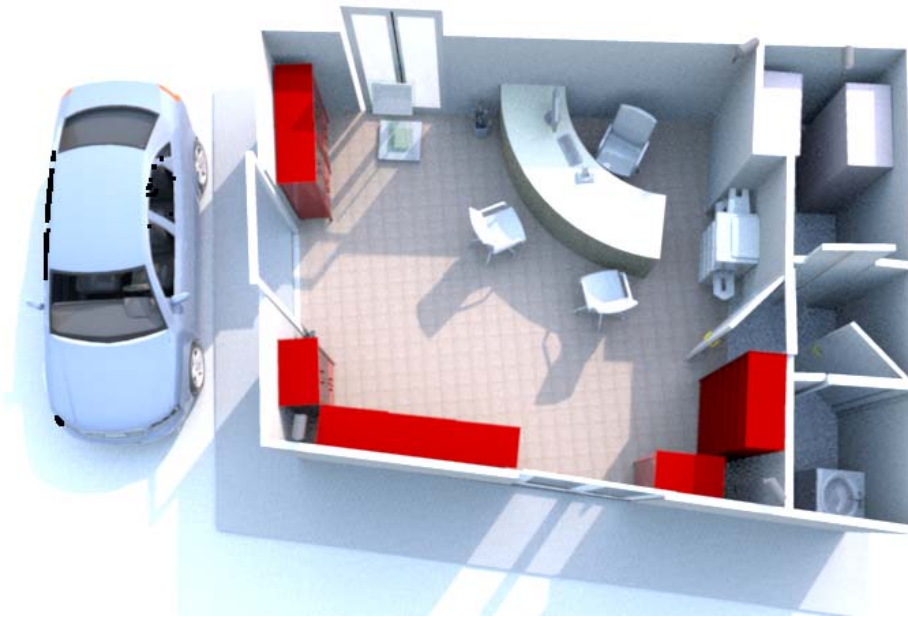
- Furti;
- Ammanchi;
- Differenze inventariali.

La maggior parte dei furti è commessa da bande organizzate, i furti compiuti da dipendenti è di circa il 26% del totale dei reati.

Spesa per sistemi di sicurezza **918 milioni di Euro**, pari allo 0,29% delle vendite

*\*"Barometro mondiale dei furti nel retail" ed. 2011*

# Perimetri e prospettive Esercenti/tabaccaia



**Nel mondo Esercenti impattano molti aspetti legati a:**

- ✓ Crisi economica;
- ✓ Oggetti spesso di elevato valore;
- ✓ Assenza di limiti di accesso;
- ✓ Esercente Proprietario della merce;
- ✓ Se ricevitorie, elevato flusso di Cash;
- ✓ Orari di apertura ampi;
- ✓ Sicurezza dei clienti;
- ✓ Scarsa disponibilità per ingenti investimenti in Security;
- ✓ Problematiche legate all'antirapina e antifurto;
- ✓ Elevata capillarità territoriale.

## **Ottica di perimetro operativo:**

Antifurto, Antirapina, Sistemi di Cash in – Cash Out come Casse Continue automatizzate ecc;....

## **Ottica di perimetro tecnologico:**

Sensoristica, Video analisi, DVR, sistemi di Guardia Remota, nebbiogeni antifurto;....

## **Ottica di processo:**

Logistica per il CIT, elevato livello di accesso al pubblico;....

## **Attori del Sistema:**

Vendors, Outsourcers, FF.OO, Istituti di Vigilanza, Associazioni di categoria;....



## Visione di insieme Tecnologie / Vincoli



<b>Tecnologie</b>	Tecnologia Video	Tecnologia Allarme	Correlazione	PCH	Cash In Cash Out	Access Control	Normative	GpG GR	Control Room
Finance	✓	✓	✓	✓	✓	✓	✓	✓	✓
Esercenti	✓	✓		✓	✓			✓	
Farmacie	✓	✓			✓				
GDO	✓	✓		✓	✓			✓	
Tabaccai	✓	✓			✓				

<b>Vincoli</b>	Capex €	Privacy	Safety RCivile	TCP/IP	Cash	FF.OO. Tvcc	R&D	Location	Decision Maker
Finance	+++	+++	+++	++	+++	+++	+++	++	+
Esercenti	+	+	+	+	+	+	+	++	+++
Farmacie	++	+++	++	+	++	+	+	+++	++
GDO	+++	+	+++	+++	+++	+++	+++	+	+++
Tabaccai	+	+	+	+	++	+	+	+++	+++



# Approccio Sistemico



## Il primo asset è la logica di Sistema

innovazione quando la tecnologia avvolge tutti i processi di una vision integrata.

Consultant



Stampanti:	43 BN - 10 Colore	41 in Rete (3 colori)
Copier/MFPs:	8 BN - 1 Colore	7 in Rete
Fax:	8	
Scanner:	2	

Analysis: Business units report and summary of existing customer fleet									
Business Unit	Model	Year	Color	Size	Age	Value	Cost	Life Cycle	Notes
...	...	...	...	...	...	...	...	...	...
CO2 Emissions									
CO2 per device (average) (kg/yr) - 1000									

	AS IS	TO BE	Result
Account deposits installed	82% = 3 anni	100% Nuovo	Aggiornamento tecnologico
H-Dispositivi (totali)	433	114	Riduzione dispositivi del 74%
Ratio (User/Dispositivo)	2,16 : 1	8,3 : 1	Condivisione dispositivi
Costi (€/anno)	880.000	880.000	Riduzione costi a TCO 95%
TCO per utente (€/yr)	0,0281	0,024	
Consumo Energie (KWH - €/anno)	102.000 kWh = 18.000 €	34.000 kWh = 5.400 €	Riduzione impatto ambientale - 80%
Produzione CO2 (€/anno)	- 79	- 15	

Survey analisi installato

Solutions

Valorizzazione costi di gestione

TCO As Is Vs To Be

Ottica di Processo



Mercato caratterizzato da soluzioni aderenti a standard certi, mercato che innova con lentezza, attori piccoli, attenzione al prezzo.

- Allarmi;
- TVCC;
- Controllo Accessi;
- Mezzi Forti;
- Aree Self.

FCS: link con attività di Cash Management, innovazione sull'uso di tecnologie di analisi comportamentale; analisi video centralizzate delle segnalazioni, supervisione, copertura intero territorio nazionale, approccio di forte integrazione tra sottosistemi per correlazioni e azioni di deterrenza e prevenzione.

- Approccio
- Logica di proposizione di Business Process Outsourcing;
  - Accredimento presso Istituzioni Verticali (ABI, OSSIF);
  - Partnership con i principali Player (Battistelli, Theli, Citel, ecc.)

Flus: Approccio Multivendor Laboratorio



Flus: Approccio Multivendor Laboratorio									
Area	Descrizione	Stato	Responsabile	Ultima Modifica	Stato	Descrizione	Stato	Responsabile	Ultima Modifica
...	...	...	...	...	...	...	...	...	...

TCO misurabile

Economie di scala, flessibilità, modularità.

Asset per un mercato con domanda fortemente elastica rispetto al prezzo

# Soluzione innovativa "PCH Platform"



www.bassilichi.it

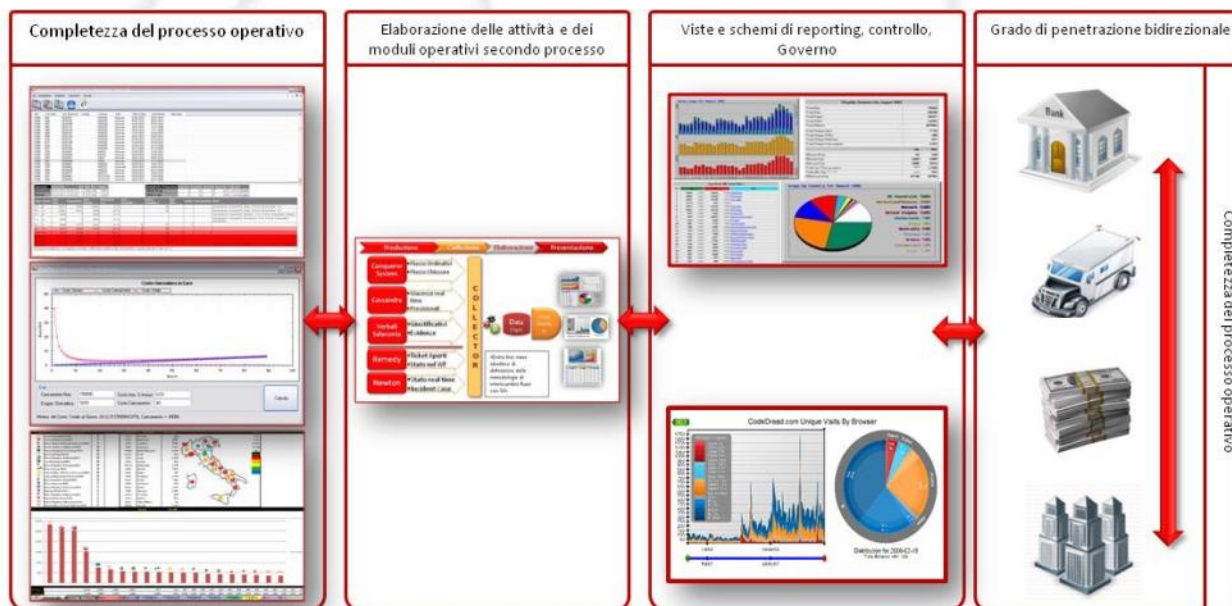
Dashboard Esportazioni Gestione ordini

Gestione ordini Filiali Inserimento ordini di conto da Filiale

Data viaggio: 17/11/2011 Punto Servizio: 00103

BANCONOTE MORETE

Taglio	Quantità	Valore
5 €	100	€ 500,00
10 €	100	€ 1.000,00
20 €	500	€ 10.000,00
50 €		€ 0,00
100 €	100	€ 10.000,00
200 €		€ 0,00
500 €		€ 0,00



Professional Cash Handling.  
Sistema web based di  
controllo completo del ciclo  
di vita del cash.



GRUPPO BANCARIO: BANCA NAZIONALE DEL LAVORO - BANCA BNL

BENVENUTO, Cassa Centrale

DashboardEsportazioniGestione ordini

Gestione ordiniStoricoStorico Ordini

Storico ordini

Riepilogo ordini filtrabile agendo sui controlli

Visualizza 10 elementi

Cerca

	IMPORDEME	PUNTO SERVIZIO	DATA PREN	DRISA	SIGILLO	IMPORTO	TIPO PREN	STATO
1	AG. N. 4 - FIRENZE	09/11/2011	EURB	AA451224	5000	R	PI	
2	AG. DI FALCONARA MARITTIMA	09/11/2011	EURB	AA451223	10000	R	PI	
3	AG. N. 4 - FIRENZE	09/11/2011	EURB	AA4512212	500	R	PI	
<div>Id: 003011100001027</div> <div>Punto Servizio: AG. N. 4 - FIRENZE</div> <div>Data di inserimento: 09/11/2011</div> <div>Drisa: EURB</div> <div>Tagli: 100 x 50</div> <div>Tipi di ordine: R</div> <div>Stato dell'ordine: PI</div>								
4	AG. DI FALCONARA MARITTIMA	10/11/2011	EURB	AA4045122	2000	RB	PI	
5	AG. IN SEDE - ANCONA	10/11/2011	EURB	AA1145121	5000	SB	PI	
6	AG. VALLE EUROPA - FIRENZE	10/11/2011	EURB	AA4512244	500	R	PI	
7	AG. DI FALCONARA MARITTIMA	11/11/2011	EURB	AA4512255	240000	R	PI	
8	AG. DI FALCONARA MARITTIMA	11/11/2011	EURB	AA4512222	50	RB	PI	
9	AG. N. 4 - FIRENZE	11/11/2011	EURB	AA4512211	750	SB	PI	
10	AG. IN SEDE - ANCONA	14/11/2011	EURB	AA4512266	50	RB	PI	

Visualizzazione da 1 a 10 di 14 elementi

IndietroPrecedente12SuccessivoFine

Chiudi barra laterale

FILTRO DI SELEZIONE

Data inizio

Data fine

Capogruppo

Sala Conto

Punto Servizio

Drisa

Tipologia

Stato

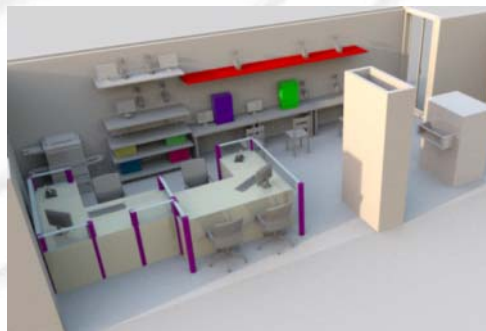
Sigillo

Powered by

Rassilichi



# Soluzione innovativa "Security L@b" l'unione fa la forza



<div> <div> <b>Assisti</b> </div> <div> 3. Scenario </div> </div>							<div> <div> <b>Assisti</b> </div> <div> 3. Scenario </div> </div>							<div> <div> <b>Assisti</b> </div> <div> 3. Scenario </div> </div>									
3.1. Ingresso in Blob							3.1. Ingresso in Blob							3.1. Ingresso in Blob									
ID	Descr	Var	1.0	Data creazione	25-04-2011	Data modifica	25-04-2011	ID	Descr	Var	1.0	Data creazione	25-04-2011	Data modifica	25-04-2011	ID	Descr	Var	1.0	Data creazione	25-04-2011	Data modifica	25-04-2011
Nome scenario	Scenario Ingresso con Faccia Detector																						
Descrizione	<ul style="list-style-type: none"> <li>La Blob è in modalità automatica</li> <li>Il Faccia Detector rileva un volto</li> <li>La Blob apre automaticamente la barriera per far arrivare il cliente</li> </ul>																						
Risultato	Il cliente può entrare senza aspettare per fare arrivare il cliente																						
Mitigazione del rischio	1. La C.A. rileva l'ingresso del cliente e l'apertura manuale della barriera 2. Evento su C.A. per video sorveglianza 3. Blocco remoto su segnalazione video forti + blocco automatico dopo 30" 4. Dopo lo blocco remoto automatico e ancora in vigore il tempo della configurazione 5. Aumento del tempo di ritardo sul TCR																						
ID	Descr	Var	1.0	Data creazione	25-04-2011	Data modifica	25-04-2011	ID	Descr	Var	1.0	Data creazione	25-04-2011	Data modifica	25-04-2011	ID	Descr	Var	1.0	Data creazione	25-04-2011	Data modifica	25-04-2011
Nome scenario	Scenario Ingresso con Faccia Detector																						
Descrizione	<ul style="list-style-type: none"> <li>La Blob è in modalità automatica</li> <li>Il Faccia Detector rileva un volto</li> <li>La Blob apre automaticamente la barriera per far arrivare il cliente</li> </ul>																						
Risultato	Il cliente può entrare senza aspettare per fare arrivare il cliente																						
Mitigazione del rischio	1. La C.A. rileva l'ingresso del cliente e l'apertura manuale della barriera 2. Evento su C.A. per video sorveglianza 3. Blocco remoto su segnalazione video forti + blocco automatico dopo 30" 4. Dopo lo blocco remoto automatico e ancora in vigore il tempo della configurazione 5. Aumento del tempo di ritardo sul TCR																						
ID	Descr	Var	1.0	Data creazione	25-04-2011	Data modifica	25-04-2011	ID	Descr	Var	1.0	Data creazione	25-04-2011	Data modifica	25-04-2011	ID	Descr	Var	1.0	Data creazione	25-04-2011	Data modifica	25-04-2011
Nome scenario	Scenario Ingresso con Faccia Detector																						
Descrizione	<ul style="list-style-type: none"> <li>La Blob è in modalità automatica</li> <li>Il Faccia Detector rileva un volto</li> <li>La Blob apre automaticamente la barriera per far arrivare il cliente</li> </ul>																						
Risultato	Il cliente può entrare senza aspettare per fare arrivare il cliente																						
Mitigazione del rischio	1. La C.A. rileva l'ingresso del cliente e l'apertura manuale della barriera 2. Evento su C.A. per video sorveglianza 3. Blocco remoto su segnalazione video forti + blocco automatico dopo 30" 4. Dopo lo blocco remoto automatico e ancora in vigore il tempo della configurazione 5. Aumento del tempo di ritardo sul TCR																						

43 le tecnologie al momento presenti e testate in laboratorio.

- ✓15 prodotti in test ultimati;
- ✓14 prodotti in test programmati;
- ✓14 prodotti in analisi supplementare perché ritenuti poco idonei.

## Soluzione innovativa *"Face Detection o equivalenti"*



Elemento di deterrenza per azioni automatizzabili sui filtri.

Reale valore quando correlato con i sotto sistemi interni di sicurezza,  
collegamento con Control Room per analisi del Livello Dinamico di Rischio associato

Il concetto di tecnologia  
periferica utilizzata come  
elemento deterrente  
opportunamente integrato  
con il centro di controllo

=

**SISTEMA**



Trasportatore	Nome Dipendente	Cognome Dipendente	Codice Carta	Viaggio Trasporto	Notifica Presenza
Bassilichi SpA	Alessandro2	Fenzi2	test		
Bassilichi SpA	Fabio	Tomassini	A0901		
Bassilichi SpA	Gian Luca	Tanda	A1111		
Bassilichi SpA	Lorenzo	Mugnaini	mugnaini		
Bassilichi SpA	Marco	Sestini	A100		
Bassilichi SpA	Rosario	Zurolo	A0900		
Corpo V.Giurati	Agostino	Di Stasio	B0007		
Corpo V.Giurati	Alessandro	Giorgi	B0013		
Corpo V.Giurati	Alfeo Sisto	Bernardi	B0015		
Corpo V.Giurati	Amedeo	Baldecchi	B0017		
Corpo	Andrea	Dalchini	B0018		

## Soluzione innovativa **"Palm Vein"** (Atmia 2010 London)"



Globally 8 Million registered PS users

Daily more than 6 Million transactions

**Globally ca. 45.000 PS ATMs**

✓ Biggest Japanese Bank

✓ Biggest Brazilian Bank

✓ Biggest Turkish Bank

ATM support for: - Wincor-Nixdorf - GRG - NCR

Pilots in

-Germany

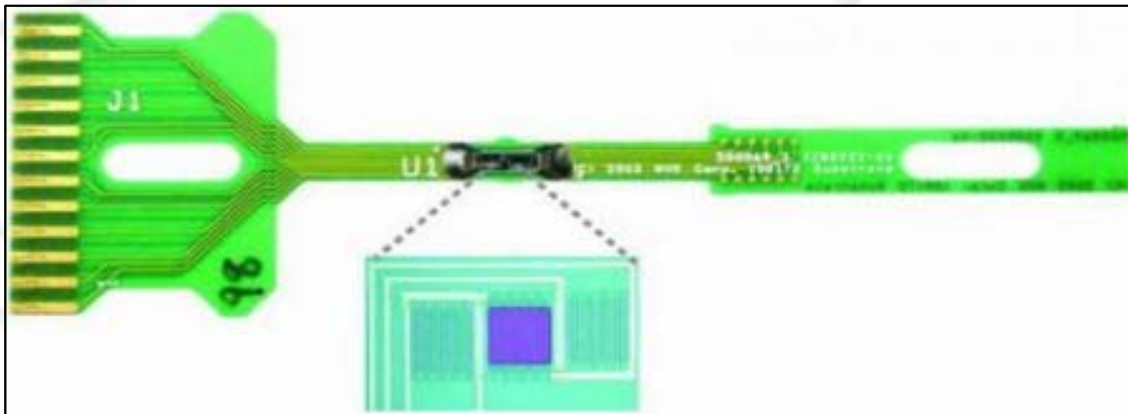
- Spain

-The Netherlands





## Soluzioni di frontiera (futuro e provocazione)



Prototipi, proposte , visioni, di quello che  
potremmo fare e vedere nel futuro



# Grazie per l'attenzione



**Marco Di Cosimo**

*Direttore Strategie e Controllo*

**Bassilichi S.p.A.**

*marco.dicosimo@bassilichi.it*

*www.bassilichi.it*

*www.bassilichi.it*