



## Newsletter GeoCrime RELEASE 4.2

**GeoCrime 4.2** è il servizio che OSSIF mette a disposizione degli Aderenti per verificare ed analizzare gli eventi criminosi ai danni delle banche e le caratteristiche di filiali e ATM, **sia su mappa (Analyst) sia su cruscotto (Dashboard).**

**Nella nuova release, la novità più importante è l'integrazione degli Indici di Rischio in ambedue i servizi:**

- indici di **rischio settoriali** (4 per gli Sportelli e 7 per gli ATM), che recuperiamo direttamente da fonte OSSIF
- indici di **rischio ambientale**, recuperati a partire dal valore che caratterizza la porzione di territorio in cui ricade l'impianto (sismico, frana, idrogeologico), da fonte INGV e ISPRA.



### IL SERVIZIO GEOCRIME

**GeoCrime** è uno strumento di monitoraggio e prevenzione del livello di rischio e sicurezza delle dipendenze bancarie a disposizione dei Security Manager.

**Realizzato da G&O in collaborazione con OSSIF**, è attivo dal 2011. I dati relativi ai fenomeni criminosi e agli impianti sono estratti quotidianamente dal DB Anticrimine di OSSIF.



### COME ESEGUIRE L'ACCESSO

Effettua il login con le tue credenziali sul sito <https://ossif.abi.it>: sono disponibili **due tab**, uno per l'accesso a **GeoCrime Analyst**, l'altro dedicato al nuovo **GeoCrime Dashboard**, che da oggi si rinnova. Quando accedi, visualizzi infatti **un menu di ben 7 Dashboard distinte** e puoi scegliere subito la Dashboard su cui concentrarti. Se non sei ancora un utente GeoCrime, richiedi un'utenza di prova!



# GEOCRIME ANALYST Online 2 nuovi Widget per l'analisi su mappa

E' un servizio WEB-GIS per la visualizzazione su mappa della distribuzione degli eventi criminosi ai danni delle banche e degli ATM.



**PROVA I WIDGET**

**Rischio Sportelli/ATM**

**Mappe Ambientali Indici di Rischio**

**NUOVI STRUMENTI DI ANALISI E INTERPRETAZIONE DEI FENOMENI CRIMINOSI**

Mappe Ambientali Indici di Rischio

Rischio Sismico

Aree con pericolosità idraulica

Aree a pericolosità da frana

Zona Rossa - Area Vesuviana

## NEW WIDGET!

### RISCHIO SPORTELLI/ATM

*“Rischio Sportelli/ATM” permette di individuare su mappa una selezione personalizzata di propri sportelli o ATM, rispondente alla query effettuata.*

**TI CONSENTE, AD ESEMPIO, DI RISPONDERE A DOMANDE COME:**

- Quali sono i miei sportelli ricadenti in Fascia Elevata di Rischio Idrogeologico?
- Quali sono i miei 30 ATM con un valore di Rischio Esogeno globale più elevato?

### UTILIZZA IL WIDGET PER:

- **VISUALIZZARE** la posizione degli impianti selezionati
- **INTERROGARLI** per visualizzarne i dati e i valori
- **ACCEDERE** all'elenco ed esportarli



## NEW WIDGET!

### MAPPE AMBIENTALI/INDICI DI RISCHIO

*“Mappe Ambientali/Indici di Rischio” ad un livello di zoom sufficientemente ravvicinato, consente di “accendere” su mappa i layer relativi ai rischi ambientali per apprezzare a colpo d'occhio la colorazione riferita al territorio e le aree più critiche.*

**Mappe Ambientali-Indici di Rischio**

Rischio Sismico

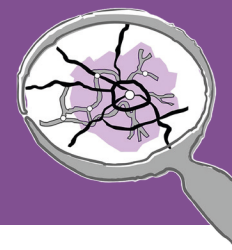
Aree con pericolosità idraulica

Aree a pericolosità da frana

Zona Rossa - Area Vesuviana

# GEOCRIME DASHBOARD 7 Dashboard, più informazioni, più dati

È uno strumento di Business Intelligence per la visualizzazione dinamica dei dati relativi alla propria banca o gruppo bancario, e l'intero settore.



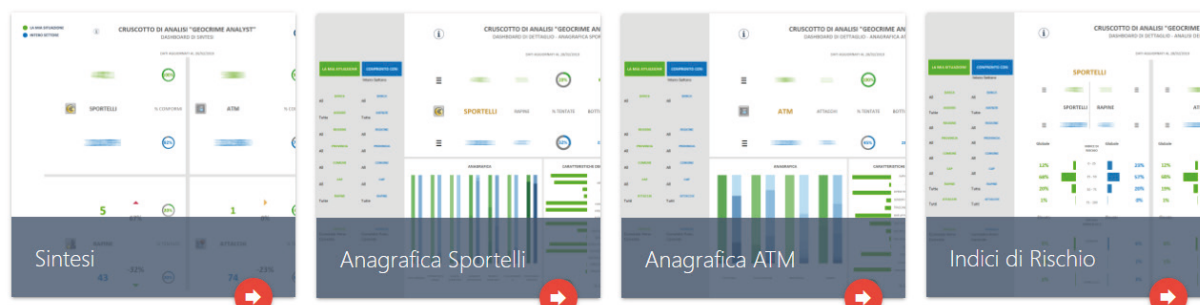
## PIÙ SCELTA PER L'UTENTE: 4 NUOVE DASHBOARD

Esegui l'accesso per visualizzare il menu con le 7 Dashboard e scegli su quale concentrare la tua analisi!



ACCANTO ALLE GIÀ SPERIMENTATE (GLOBALE, RAPINE, ATTACCHI), SONO ORA DISPONIBILI:

- le Dashboard di **Anagrafica**, sia **Sportelli**, sia **ATM**
- la Dashboard di **Sintesi**, senza filtri, utile per una **Stampa** immediata
- la Dashboard sugli **Indici di Rischio**



### LAYOUT USER FRIENDLY

La Dashboard si arricchisce di informazioni e dati e diventa ancor più un ambiente in cui **muoversi rapidamente** per ottenere ciò che si cerca, in pochi clic.

### ESPORTA E STAMPA PER LE TUE PRESENTAZIONI

La grafica curata del cruscotto permette di **esportare stampe e videate** delle Dashboard e integrarle senza ulteriori manipolazioni in presentazioni, documenti, email, etc.

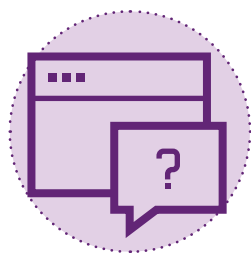
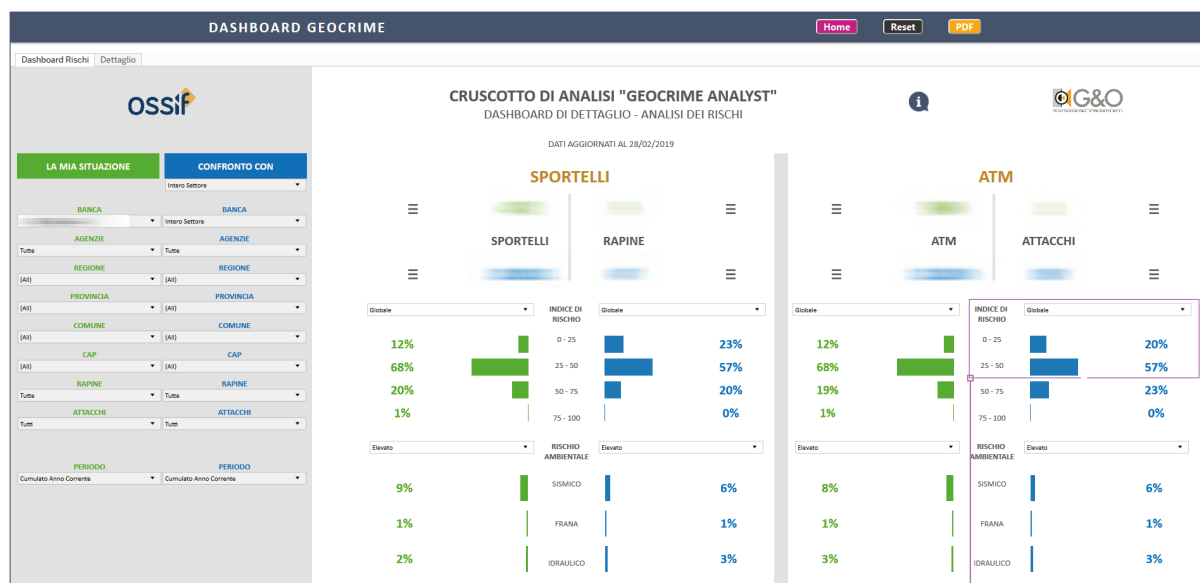
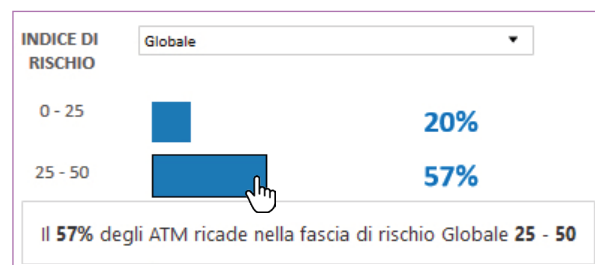
## LA DASHBOARD INDICI DI RISCHIO

Il nuovo cruscotto sugli **Indici di Rischio** presenta una serie di **KPI relativi a Sportelli e ATM**, di cui si presenta la distribuzione dei valori per gli Indici settoriali e ambientali.

- Clicca su un indice o sul range di valori di interesse: la Dashboard si aggiorna **dinamicamente** in funzione dei filtri e delle selezioni dell'utente.
- Il risultato dell'analisi può essere **esportato** per un utilizzo fuori dal sistema.

PDF

CSV



Siamo a disposizione ad incontri di presentazione e dimostrazione con gli utenti; in ogni caso, è sempre possibile chiedere un supporto dedicato, scrivendo su [supporto@geocrimeanalyst.it](mailto:supporto@geocrimeanalyst.it)  
A presto!

### IL TEAM DI SUPPORTO DEL SERVIZIO "GEOCRIME"

P.S. Vuoi segnalarci un'esigenza? Hai una richiesta di supporto particolare? Vuoi richiedere un accesso di prova? Per feedback, richieste, informazioni: contattaci all'indirizzo [supporto@geocrimeanalyst.it](mailto:supporto@geocrimeanalyst.it)



Newsletter GeoCrime  
**RELEASE 4.2**

**GeoCrime**  
analyst



### IL FULCRO CENTRALE

OSSIF, il centro di Ricerca dell'ABI che, operando in una logica di sicurezza partecipata, rappresenta un punto di riferimento per le banche, le aziende, le Autorità e gli stakeholder del settore, promuovendo ogni iniziativa utile contro la criminalità ai danni delle banche.

[www.ossif.it](http://www.ossif.it)

[ossif@abi.it](mailto:ossif@abi.it)

tel. 06 6767682



### CAPACITÀ INNOVATIVA E TECNOLOGICA

**G&O è un'azienda leader  
nei seguenti ambiti:**

Sistemi di supporto alle decisioni (DSS);  
Business Intelligence e GeoMarketing;  
Prodotti GIS ad elevato contenuto innovativo.

**Offriamo competenze consolidate  
nell'ambito dell'Integrazione di Sistemi.**

**Sviluppiamo soluzioni che abbinano:**

Know-how tecnologico-informatico  
in ambiente GIS e Web-GIS;

Processi di analisi di marketing e per  
il governo del territorio.

[www.geosrl.net](http://www.geosrl.net)

[info@geosrl.net](mailto:info@geosrl.net)

TEL. 06 4381715