

La Banca/industria del Futuro 4.0



BNL

GRUPPO BNP PARIBAS

La banca per un mondo che cambia

La slide finale della mia presentazione del Novembre 2015

- Una sicurezza sempre più supportata dalla tecnologia che continua a proporre soluzioni sempre più innovative;
- Una sicurezza sempre più a servizio e supporto del business e di tutte le altre funzioni aziendali a cui cercherà di proporsi sempre di più come valore aggiunto;
- Un confine sempre più sottile tra safety e security (vedi le attività legate alla sicurezza dei collaboratori in missione);
- La sicurezza e la tutela delle informazioni diventeranno un tema sempre più sensibile su cui c'è ancora molta strada da fare principalmente in termini di «awareness».
- ICT Security e Physical Security dovranno lavorare ancora più in sinergia, in special modo per i temi di business continuity e disaster recovery.

Ero più o meno tranquillo avevamo trovato la quadra con un nuovo modello di sicurezza... non avevo capito niente!

Nel 2008 ecco una delle agenzie più innovative di BNL



- Spazi enormi
- Giacenze di denaro consistenti
- Nessun locale sicuro
- Bussole sempre e comunque
- Percentuale di agenzie piantonate 25%
- Solo salvaincasso
- Mezzi forti con time delay con lunghe attese per la loro apertura con impatti gravi sulla operatività

L'evoluzione di sicurezza: il nuovo modello

Si introducono nuovi sistemi, si localizzano i mezzi forti un'area specifica ad accesso controllato

- Bussole con metal detector attivato su base valutazione rischio
- Vigilanza basata sulle classi di rischio
- Locale tecnico di sicurezza (LTS)
- Sistema Antifurto limitato ai mezzi forti ed all'LTS con sistema centralizzato di Time Lock e Time Delay
- Videosorveglianza ad evento a protezione dell'LTS e delle casse
- Installazione frazionatori
- Possibilità di telegestire da remoto i mezzi forti

Elementi innovativi

Sistemi antifurto antirapina

LTS (Locale Tecnico di Sicurezza)

Videosorveglianza ad evento

Telegestione mezziforti

Frazionatori



...dopo un paio di anni è tutto già vecchio ed è partita la bagarre

- Dopo un periodo in cui il numero delle agenzie era in crescita si parte con politiche di riduzione del numero di sportelli;
- Non basta... quelle che restano devono diventare più piccole perché più grandi sono le agenzie più è costoso mantenerle in termini di pulizie, clima, manutenzione etc.;
- Non basta... non si vogliono più le bussole... sono un segnale di chiusura, la nuova banca deve essere aperta, il cliente ci deve entrare facilmente ... anzi facciamo orario continuato...e anche fino alle 20... e perché no? Apriamo anche il sabato mattina;
- Non basta... ma tutto questo spazio perché lo devo dedicare solo all'agenzia?... mettiamoci altri uffici magari di altre società del gruppo...
- Anzi perché non mettiamo a reddito una parte dello stabile (e dietro a questo si scatena un mondo di problemi...e forse una opportunità).
- Non basta... aspetta ma forse è peccato chiudere l'agenzia in quella cittadina... facciamo una mini agenzia che so come fosse un negozio...un punto vendita...con una sola postazione...però con una sola risorsa non si può lavorare... ci sono temi di safety... sicurezza ti viene un'idea?
- Prima di rispondere mi sono chiesto se il core business del mio ufficio fosse ancora evitare rapine, furti ed incidenti di sicurezza in genere...

Adeguarsi alle nuove esigenze del business

- ❑ Cambia il modello di filiale
- ❑ Cambia l'esigenza di sicurezza fisica
- ❑ Cambia l'esigenza gestionale della sicurezza fisica

In sintesi:

- Non solo analisi dei sistemi antintrusione-antifurto e dei sistemi di videosorveglianza connessi a sistemi di centralizzazione più o meno evoluti;
- Necessaria anche la capacità di analizzare in modo intelligente un evento o un insieme di eventi e di discriminare gli stessi in funzione di parametri gestionali diversi.
- Non basta più la semplice generazione di un semplice output di allarme,
- Bisogna analizzare un insieme di elementi o situazioni anche se provenienti da tecnologie diverse, al fine di ottenere un output di segnalazione dettagliato e che consenta immediatamente di capire la natura della anomalia



La risposta tecnologica della Sicurezza

Unica centrale di governo della sicurezza fisica, della sicurezza logica e della safety, nel particolare sono integrate in unica piattaforma:

- ✓ La sicurezza antintrusione
- ✓ La sicurezza antifurto
- ✓ La video-registrazione
- ✓ La video-sorveglianza
- ✓ La video-analisi
- ✓ L'audio bi-direzionale
- ✓ Il controllo degli accessi
- ✓ La safety



La risposta tecnologica della Sicurezza

Come:

- ✓ Gestendo in modo intelligente i sotto-sistemi
- ✓ Utilizzando telecamere di ultima generazione
- ✓ Integrando a bordo telecamere la video-analisi
- ✓ Integrando sistemi di comunicazione audio
- ✓ Integrando il controllo accessi
- ✓ Interagendo con il personale presente, al fine di abbattere le segnalazioni improprie (responsabilizzando il personale)
- ✓ Interagendo sui sistemi tecnologici

Le problematiche di sicurezza Fisica, di Cyber Security e di Safety si fondono al fine di potere avere una gestione ottimizzata e centralizzata

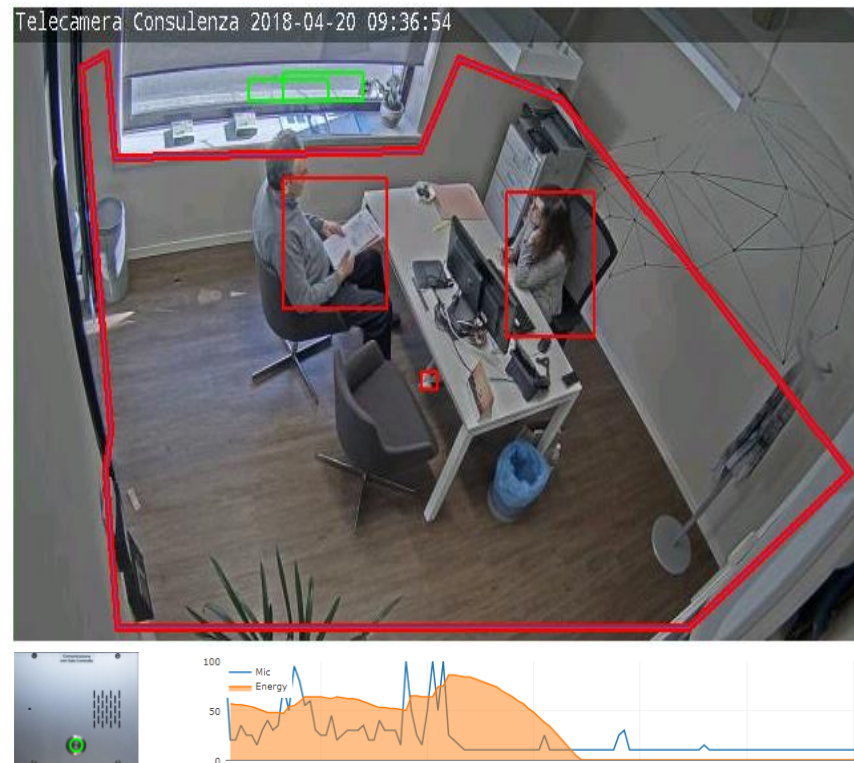
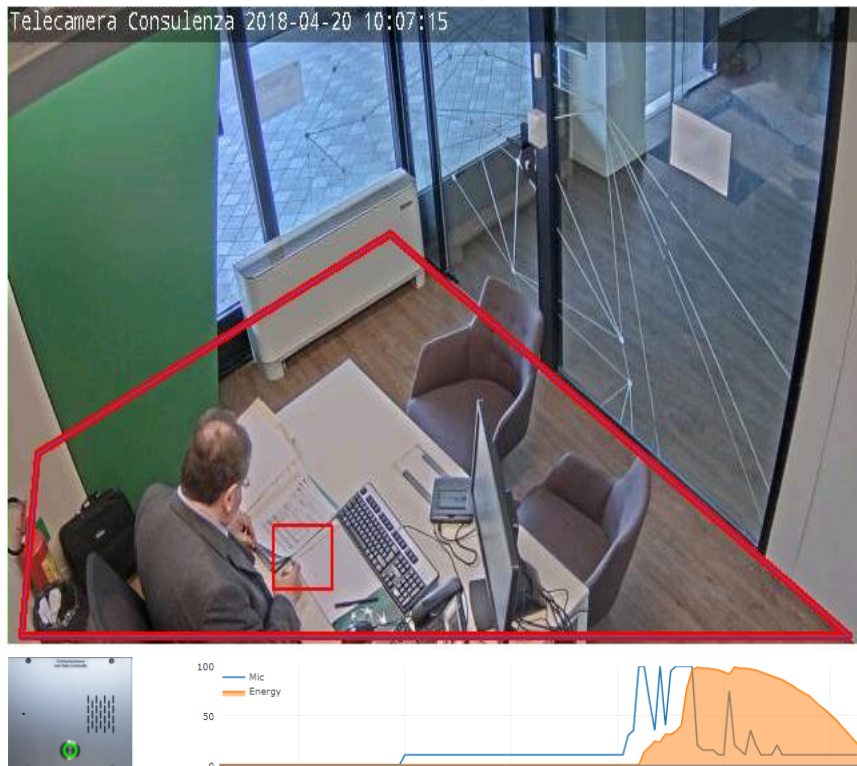
Le nuove agenzie bancarie- Caratteristiche

- Cash management esternalizzato;
- Divisione fisica tra le cash machine ed il personale;
- Spariscono le bussole si passa alle sliding doors;
- Aumenta la tecnologia in campo con telecamere fornite di video analisi;
- Aumenta la tecnologia a disposizione del cliente che in molti casi può interagire con il personale banca grazie ad un monitor multimediale interattivo connesso ad una control room di servizi bancari.

Nelle piccole agenzie si può anche lavorare da soli ed in questo caso la safety diventa il tema centrale con l'utilizzo della analisi video con questo approccio.



La security e la safety si fondono sempre di più



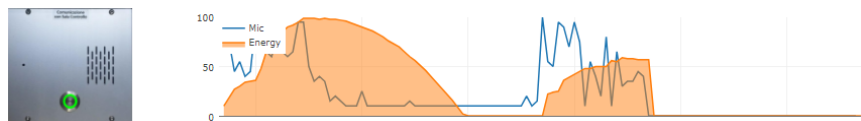
La particolarità delle Micropop è che possono essere aperte anche da una persona sola; per fare ciò bisogna garantire la safety del collega che viene monitorato grazie all'analisi video e audio; in caso di immobilità prolungata arriva un pop-up in video che attiva la VDS.



BNL
GRUPPO BNP PARIBAS

La banca per un mondo che cambia

Qualche esempio di analisi audio/video per le aree self



L'analisi video per provare a prevenire attacchi e occupazione dei clochard



BNL
GRUPPO BNP PARIBAS

La banca per un mondo che cambia

La nuova modalità di accesso alle cassette di sicurezza



La nuova modalità di accesso alle cassette di sicurezza



BNL
GRUPPO BNP PARIBAS

La banca per un mondo che cambia

| 23/11/2018

13

Il vecchio? concetto di Intelligenza artificiale

Siamo ormai nel concetto di Intelligenza artificiale coniato per la prima volta dall'informatico statunitense John Mc Carthy nel 1956.

Per Intelligenza artificiale si intende lo sviluppo di sistemi informatici che siano in grado di avere lo stesso comportamento dell'uomo in termini di:

- analisi precisa di un evento o di più eventi connessi o non tra loro;
- nella diagnosi dello stesso evento e/ eventi;
- nelle decisioni da prendere compiendo poi le relative azioni necessarie:

In sostanza la capacità delle macchine di imitare i comportamenti dell'intelligenza umana e quindi di sostituire l'uomo.

INDUSTRIA 4.0 : le tecnologie abilitanti



Questa è la slide numero 4 del Piano nazionale industria 4.0 del Ministero dello sviluppo economico.

Parliamo della 4° rivoluzione industriale :

Un mix tecnologico basato sulla connessione ad una rete sempre più veloce , su informazioni di tutti i tipi, sensoristica, immagini video analizzate da software sempre più sofisticati, che già sta modificando in modo irreversibile la gestione delle aziende e dei suoi modelli produttivi.

Stiamo sempre più abbandonando il concetto di immobilità e di fisicità grazie al co-working, allo smart working, al cloud, e tendiamo sempre di più a sfruttare le opportunità dei Big Data e dell'Internet of Things.



Il limite delle tecnologie abilitanti

Quindi avremo:

- Un Sempre più grande numero di informazioni;
- Capacità di stivaggio delle stesse;
- Velocità di analisi delle info e del loro continuo aggiornamento;
- Capacità di mettere in relazione le informazioni tra loro e nel più breve tempo possibile.

Il problema vero che ci si pone, e che è anche la sfida dei prossimi anni, è cosa farcene di tutta questa marea di informazioni, come utilizzarle, come renderle strumentali ad i nostri obiettivi.

Attualmente è ancora enorme il **GAP** che c'è tra la infinita serie di informazioni che possiamo avere e quelle che riusciamo ad usare in modo davvero utile e funzionale ai nostri obiettivi.

Slide finale della presentazione di oggi... possibile slide iniziale della presentazione del 2021 (ammesso che mi invitino ancora).

L'uomo è ancora centrale e serve ancora (e meno male) per vincere la più importante sfida che ci aspetta:



Solo se riusciremo in questo saremo in grado di domare lo tsunami di informazioni che ci stanno travolgendo dando alle informazioni stesse il valore aggiunto che ci aspettiamo.

