



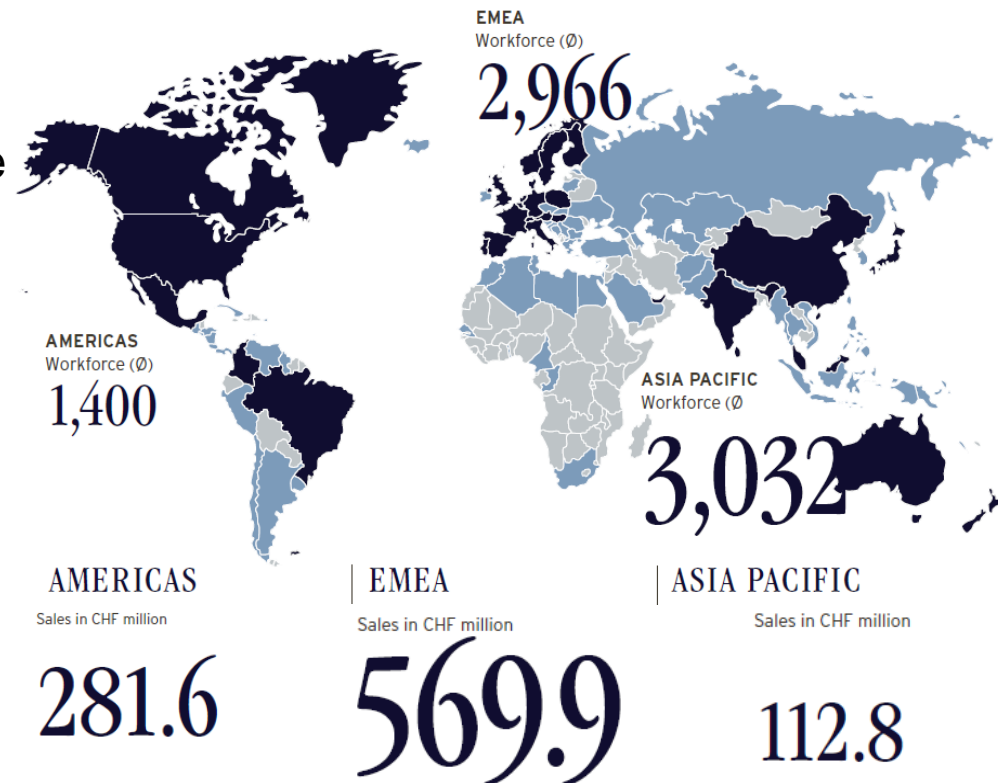
## CONTROLLO ACCESSI NELLE NUOVE AGENZIE BANCARIE

Valerio Scalvini KABA Srl

BEYOND SECURITY

**KABA®**

- **L**eader mondiale nell'industria del *Access Control & W F M*
- **S**essantacinque Società di produzione e vendita
- **L**eadership tecnologica con più di 300 brevetti
- **150** anni di esperienza nella mercato della sicurezza (dal 1862)
- **Q**uotata in borsa (Zurigo) dal 1995



# KABA in EMEA e in Italia



## Market Shares for Access Control Including Electronic Locks

EMEA 2011 & 2012 - \$ Revenues

	Company Name	2011 Share	2012 Share	Difference
1	Assa Abloy	9.5%	9.7%	0.2%
2	Kaba	6.3%	6.4%	0.1%
3	SimonsVoss	5.9%	5.7%	-0.2%
4	Salto	5.9%	5.5%	-0.4%
5	UTC Fire & Security	5.1%	4.9%	-0.2%

## The Italian Market for Access Control Equipment

EMEA 2011 & 2012 - \$ Revenues

	Company Name	2011 Share	2012 Share	Difference
1	Kaba	15.7%	16.9%	1.2%
2	Assa Abloy	10.8%	11.5%	0.7%
3	Siemens	9.0%	9.0%	0.0%
4	Ingersoll Rand	5.1%	5.9%	0.8%
5	CDVi	4.1%	4.2%	0.1%
	Others	55.3%	52.5%	-2.8%

## Kaba offre:

- ✓ **Soluzioni di Sicurezza Fisica Integrata**
- ✓ **Servizi di elevata qualità**

*Per proteggere e gestire le persone e le loro proprietà.*

*Lavoriamo con passione nell'intento di soddisfare le aspettative dei nostri clienti a livello globale.*

## Il brand Kaba è sinonimo di:



- **Sicurezza**
- **Affidabilità**
- **Soluzioni innovative**
- **Competenze ingegneristiche di alto livello**



# EMEA – Trend di mercato



**Table 3.37**  
**EMEA Market for Electronic Physical Access Control Equipment**  
 by Geographic Region (\$M)

	2011	2012	2013	2014	2015	2016	2017	CAGR 12 - 17
Austria & Switzerland	40.0	39.9 -0.1%	40.1 0.5%	40.6 1.3%	41.6 2.4%	42.9 3.1%	44.1 2.9%	2.0%
France	66.2	64.2 -3.0%	64.3 0.2%	65.9 2.4%	67.0 1.7%	68.6 2.4%	71.1 3.6%	2.1%
Italy	26.8	24.6 -8.2%	24.3 -1.2%	24.2 -0.5%	24.5 1.2%	25.0 1.9%	25.5 2.3%	0.7%
Spain & Portugal	34.0	30.6 -9.8%	29.4 -4.2%	28.7 -2.1%	29.3 1.8%	30.2 3.1%	31.0 2.8%	0.2%
Russia	26.9	28.1 4.4%	29.1 3.7%	30.6 5.1%	32.7 6.8%	35.3 7.9%	38.0 7.7%	6.2%
Czech Republic	3.78	3.87 2.5%	4.0 2.8%	4.1 3.1%	4.3 4.8%	4.5 5.6%	4.8 4.7%	4.2%
Middle East	61.3	65.4 6.7%	70.1 7.1%	75.2 7.3%	81.6 8.6%	87.7 7.4%	93.7 6.9%	7.5%
Benelux	48.6	46.2 -5.0%	45.6 -1.2%	46.6 2.2%	47.9 2.8%	49.5 3.3%	51.0 3.1%	2.0%
Germany	115.1	112.6	113.4	118.1	122.9	128.4	134.0	3.5%

## EMEA – Trend di mercato



Table 3.38

### EMEA Market for Electronic Physical Access Control Equipment Including Electronic Locks

by Geographic Region (\$M)

	2011	2012	2013	2014	2015	2016	2017	CAGR 12 - 17
Austria & Switzerland	47.1	47.1 0.0%	47.4 0.6%	48.1 1.4%	49.3 2.5%	50.9 3.2%	52.4 3.0%	2.1%
France	93.8	91.1 -2.9%	91.6 0.6%	93.5 2.0%	95.8 2.5%	98.6 2.9%	102.4 3.8%	2.4%
Italy	50.9	47.8 -6.0%	47.4 -0.9%	47.6 0.4%	48.9 2.7%	50.3 2.9%	51.9 3.1%	1.6%
Spain & Portugal	43.3	39.2 -9.4%	37.7 -3.8%	37.0 -1.9%	37.7 2.0%	39.0 3.4%	40.3 3.3%	0.5%
Russia	30.2	31.6 4.6%	32.8 3.8%	34.6 5.2%	36.9 6.9%	39.9 8.0%	43.0 7.8%	6.3%
Czech Republic	5.2	5.4 3.3%	5.5 3.3%	5.7 3.7%	6.0 5.1%	6.4 5.9%	6.7 5.2%	4.6%
Middle East	85.2	91.4 7.2%	98.4 7.7%	106.3 8.0%	116.2 9.3%	125.8 8.3%	135.7 7.9%	8.2%
Benelux	58.0	55.0 -5.1%	54.5 -0.8%	55.7 2.1%	57.4 3.1%	59.4 3.6%	61.3 3.2%	2.2%
Germany	205.5	200.0 -2.7%	203.2 1.6%	210.8 3.8%	220.5 4.6%	230.6 4.6%	241.0 4.5%	3.8%

# EMEA – Trend di mercato



Table 3.33

## EMEA Market for Electronic Physical Access Control Including Electronic Locks

by End-User Industry (\$M)

	2011	2012	2013	2014	2015	2016	2017	CAGR 12 - 17
Banking & Finance	82.0	82.9 1.1%	84.8 2.2%	87.4 3.1%	90.1 3.1%	93.2 3.4%	96.3 3.3%	3.0%
Education	65.0	66.1 1.6%	67.9 2.7%	70.4 3.7%	73.5 4.3%	77.0 4.9%	80.6 4.6%	4.1%
Healthcare	79.1	79.5 0.5%	81.8 2.8%	86.0 5.1%	89.9 4.6%	94.5 5.1%	99.7 5.5%	4.6%
Residential	19.3	19.1 -1.0%	19.2 0.3%	19.5 1.6%	19.9 2.3%	20.7 3.6%	21.4 3.7%	2.3%
Sports & Leisure	23.7	23.0 -3.2%	24.2 5.3%	25.5 5.3%	26.5 4.2%	27.5 3.6%	28.3 3.1%	4.3%
Retail	38.1	37.9 -0.6%	38.2 0.8%	38.7 1.3%	39.8 2.9%	41.0 3.1%	42.4 3.3%	2.3%
Utilities & Energy	46.4	46.9 1.0%	48.2 2.8%	50.0 3.7%	52.5 5.0%	55.9 6.5%	59.2 5.9%	4.8%
Transportation	99.7	100.1 0.3%	105.3 5.2%	109.3 3.9%	114.5 4.8%	120.0 4.8%	125.1 4.3%	4.6%



## Nuove esigenze di sicurezza

- **L'agenzia è sempre più 'aperta'...**
  - ✓ dispositivi di protezione contante lo permettono
  - ✓ agenzie aperte al sabato
  - ✓ orari 'estesi' per elevare la disponibilità al pubblico
  - ✓ la consulenza è il servizio più venduto
- **Necessità di maggiore dinamicità...**
  - ✓ rotazione del personale addetto
  - ✓ aziende di servizi temporanee
- **Controllo totale in tempo reale...**
  - ✓ di tutti gli accessi, compresi i mezzi forti
- **Riduzione dei costi ...**





## Come soddisfare le nuove esigenze di sicurezza

**Resta 'mandatario' che l'agenzia si deve chiudere ...**

- **nuovi dispositivi di chiusura ...**
  - ✓ adattabili ai varchi (porte/serrature) esistenti
  - ✓ costi di installazione ridotti
  - ✓ affidabili e disponibili nel tempo
- **integrati in soluzioni on-line ...**
- **gestione centralizzata dei criteri di accesso ...**
  - ✓ centralizzazione semplice ed economica ...
- **elemento di riconoscimento (chiave/badge) poco costoso e 'personale' ...**

# Nuovi dispositivi di chiusura ...



## Cilindro Digitale



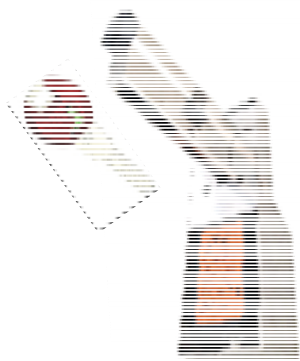
- Cilindro digitale a profilo europeo.
- Elevata autonomia.
- Mezzo, Doppio e 'Dual'.
- Modalità di funzionamento selezionabile.

## Kaba c-lever compact

- Compatta, innovativa.
- Indipendente dalla serratura e dal cilindro.
  - Tempi di installazione ridotti al minimo.
  - Installabile su porte in vetro.



## Cilindro Meccatronico



- Cilindro **meccatronico** a profilo europeo.
- Batterie interne per una elevata autonomia.
- Versioni diversi per HW e configurazione.
- Sicurezza meccanica ai massimi livelli
- Alta sicurezza meccanica combinata con la flessibilità elettronica.
- Antenna RFID integrata.

**Non bastano i  
prodotti**

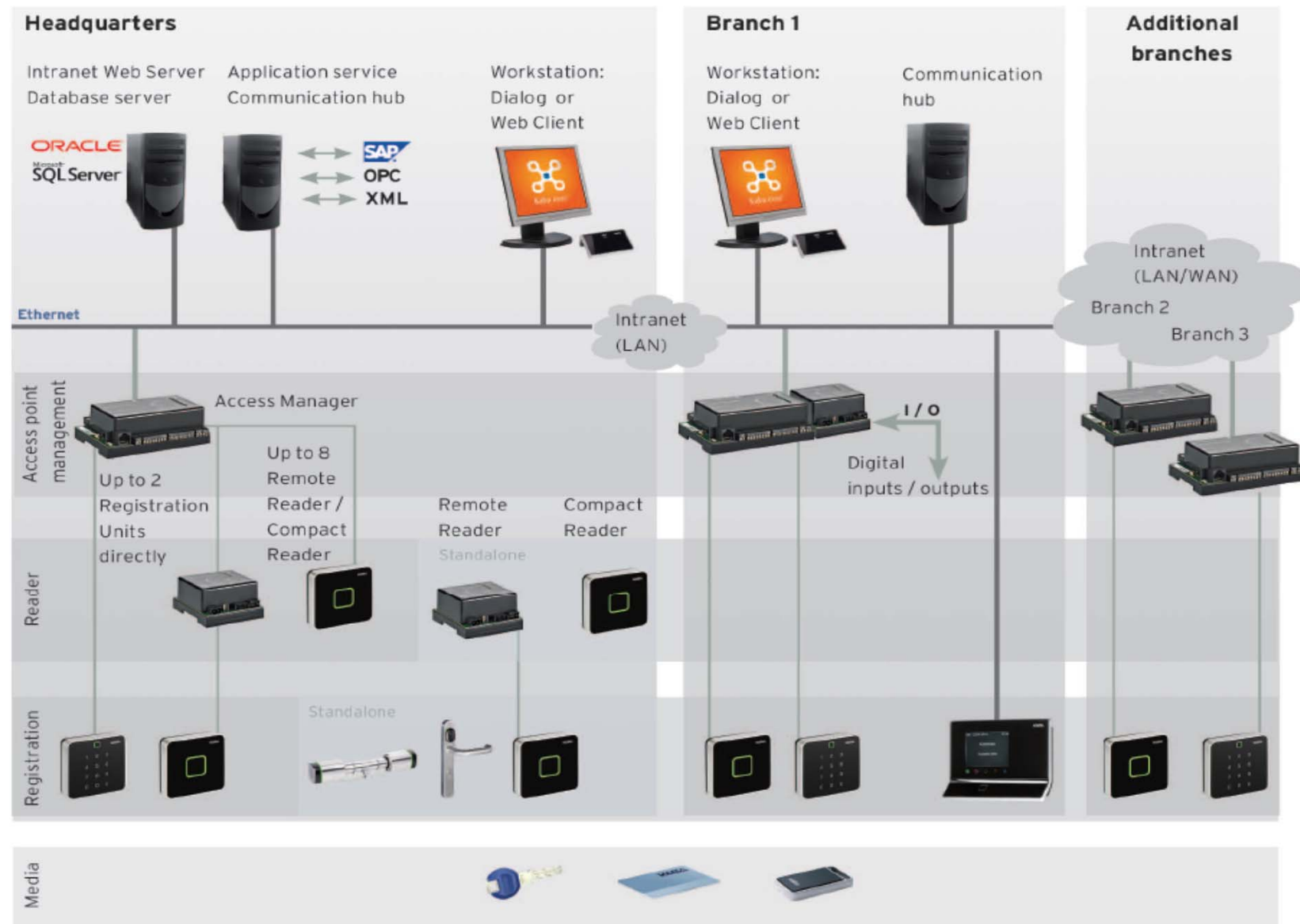
**Servono  
SOLUZIONI**

- ✓ Una **soluzione completa** (HW e SW) per la Gestione, il Controllo degli Accessi e l'organizzazione delle persone.
- ✓ **Sistema flessibile**, modulare ed espandibile: punti di lettura illimitati, numero degli utenti illimitati.
- ✓ **Moduli specifici**: gestione allarmi, gestione badge, gestione della portineria, gestione visitatori, gestione ditte esterne, gestione multiutente/multisito, gestione dei piani di chiusura meccanici, etc.
- ✓ **Gestione e controllo** dei sistemi di chiusura **non cablati** (meccatronici e/o digitali). **CardLink**





# Kaba esox 9300



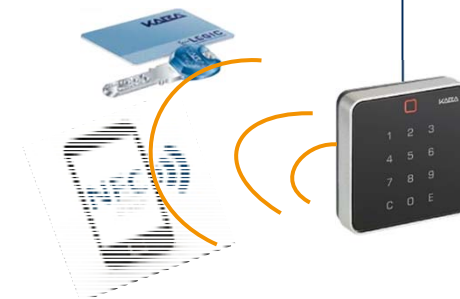
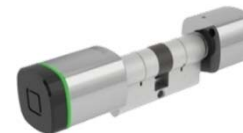
# Funzione Card-Link



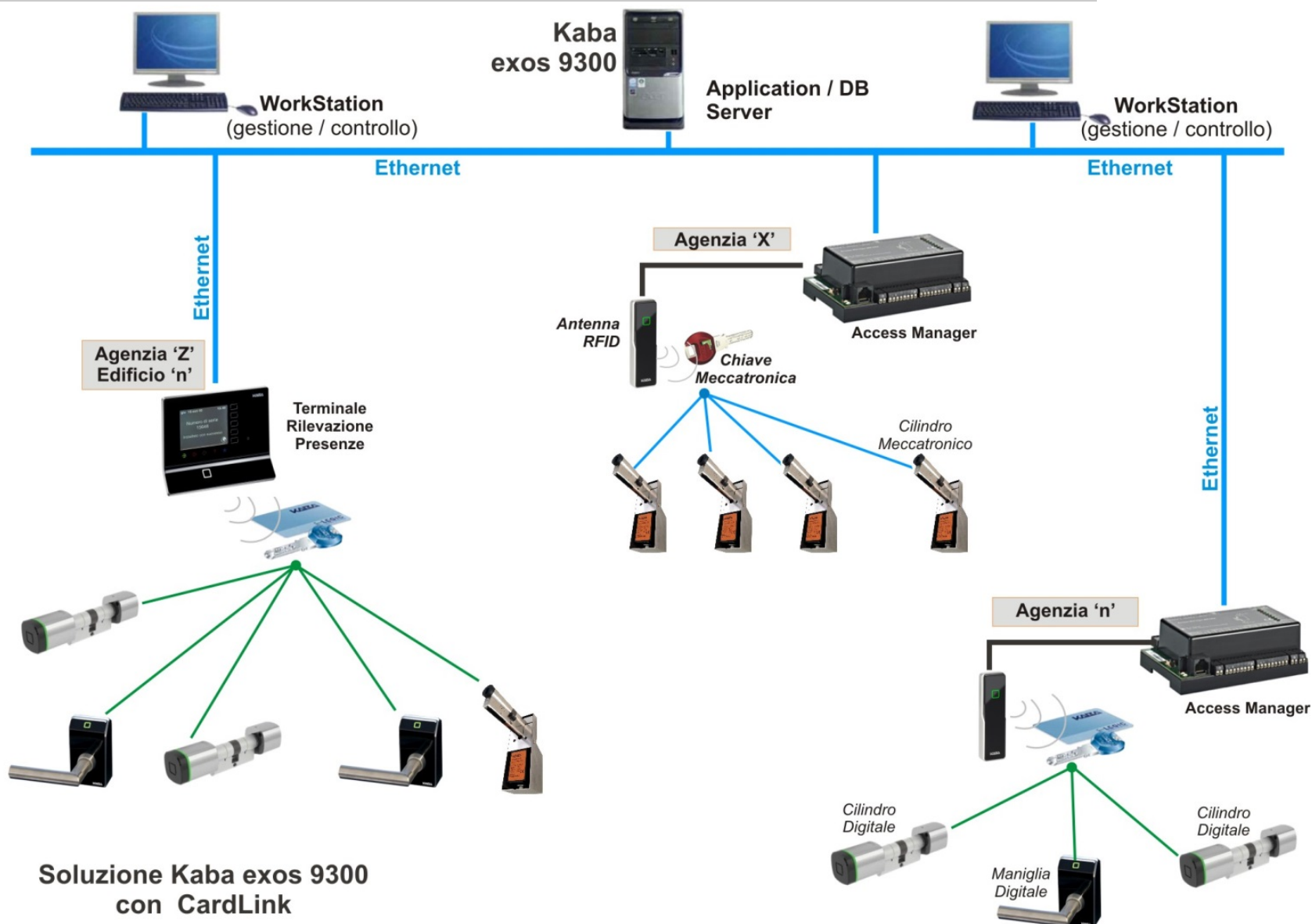
La funzione CardLink di exos9300 permette, mediante la lettura e la scrittura del chip RFID, di utilizzare il badge e/o la chiave, come mezzo di collegamento tra componenti stand-alone e componenti del controllo accessi on-line in modo bidirezionale.

**Si possono così gestire in modo centralizzato varchi senza cablaggio utilizzando componenti Kaba stand-alone:**

- cilindri meccatronici
- cilindri digitali
- maniglie elettroniche
- chiusure casseforti (abilitazione)



# Integrati in soluzioni on-line



- ✓ **Controllo totale** degli accessi attuabile con interventi poco invasivi e poco costosi.
- ✓ **Massima flessibilità** nella amministrazione degli criteri di accesso
  - Diritti di accesso: per ogni singolo Utente (chiave o badge) è possibile variare in ogni momento le autorizzazioni.
  - Profili orari (Time Lock): è possibile assegnare ad ogni componente dei profili orari (fasce di chiusura) e variarli in ogni istante.
  - Facile gestione del personale esterno (es. vigilanza, servizio pulizie)
- ✓ **Nessun intervento** in caso smarrimento di una chiave/badge! (Con i cilindri meccanici è necessario sostituire il cilindro/i)
  - Livello di sicurezza e controllo che non degrada mai!
  - Tempi di ripristino praticamente nulli a costi trascurabili



- ✓ **Componenti** stand alone **facilmente manutenibili** grazie al ritorno di informazioni a livello centrale.
- ✓ **Tracciabilità** di qualsiasi evento interessi il varco controllato
  - Memoria eventi nel sistema on-line
  - Memoria eventi nei dispositivi stand alone
  - Memoria eventi nei mezzi di riconoscimento (chiavi/badge)
- ✓ **Applicabile** a qualsiasi realtà
  - Gamma di componenti ampia per essere collocabili in molte tipologie di accesso.
- ✓ **Investimento** recuperabile nel medio termine
  - Oltre al vantaggio del controllo totale e dinamico si un ritorno di investimento in tempi ridotti.

A man and a woman are shaking hands in a modern office lobby. The woman is on the left, wearing a dark pinstripe suit, and the man is on the right, wearing a dark suit and tie. They are both smiling. In the background, there are large windows, a reception desk with a vase of purple flowers, and a sign listing various services.

Grazie per la Vostra attenzione

BEYOND SECURITY

**KABA**<sup>®</sup>

[WWW.KABA.IT](http://WWW.KABA.IT) - [info.it@kaba.com](mailto:info.it@kaba.com)

Controllo Accessi nelle Nuove Agenzie Bancarie