



Database OSSIF:

*Proposta
per la realizzazione
di nuove funzionalità operative*



Agenda



- ❑ *Approfondimenti sulle Query Libere*
 - ❑ *Funzionalità già presenti*
 - ❑ *Ulteriori proposte di miglioramento*
- ❑ *Proposta di nuove funzionalità*
 - ❑ *funzioni di benchmark in home-page*
 - ❑ *upload eventi con info minimali (primo censimento evento)*
 - ❑ *flessibilità upload di eventi con informazioni incomplete*
 - ❑ *upload frodi ATM*
 - ❑ *modello di analisi dei rischi associati alle apparecchiature ATM*
 - ❑ *modello di analisi su costi/efficienza*
- ❑ *Tavola Rotonda*



Approfondimenti sulle Query Libere



- ❑ *Funzionalità già presenti*
 - ❑ *le relazioni tra tabelle*
 - ❑ *filtri e nella scelta dei valori*
 - ❑ *Descrizione dei campi più importanti e delle relazioni tra tabelle*
 - ❑ *Documentazione tabelle e campi utilizzabili nelle "query libere"*
 - ❑ *Il documento sarà scaricabile dal portale ossif*



Approfondimenti sulle Query Libere



- *Ulteriori altre proposte di miglioramento*
 - *Gestione separata query libere tra utenti banca e utenti amministratore*
 - *Conservare modifiche effettuate su tabelle/campi.*
 - *Es. Su una tabella ho definito tutti gli "alias" dei campi. Se deseleziono la tabella perdo tutte le modifiche che invece devo poter conservare.*
 - *Conservare le relazioni tra query libere.*
 - *Es. Se modifico "alias" di tabelle o campi perso le relazioni tra tabelle che avevo salvato. Andrebbero mantenute.*
 - *Creare in automatico dei filtri alla scelta di una tabella/campo così come fatto per le relazioni tra tabelle.*
 - *Definizione di tutti i campi previsti attualmente nel DB*
 - *Es. i dati sui "giudizi" impianti rapine e furti dove sono?*



funzioni di benchmark in home-page



- *Ipotesi*
 - *Confronto andamento rapine tra sistema e singola banca*
 - *Confronto andamento rapine tra sistema e banche multiple*
 - *...*



upload eventi con info minimali



- *Essendo previsto anche il solo censimento dell'evento criminoso, si propone di importare le medesime informazioni minimali anche mediante flusso telematico.*



flessibilità upload di eventi con informazioni incomplete



- ❑ *Maggiore flessibilità nella compilazione del questionario*
- ❑ *Consequente flessibilità nella fase di acquisizione della medesima informazione tramite flusso telematico*



upload frodi atm



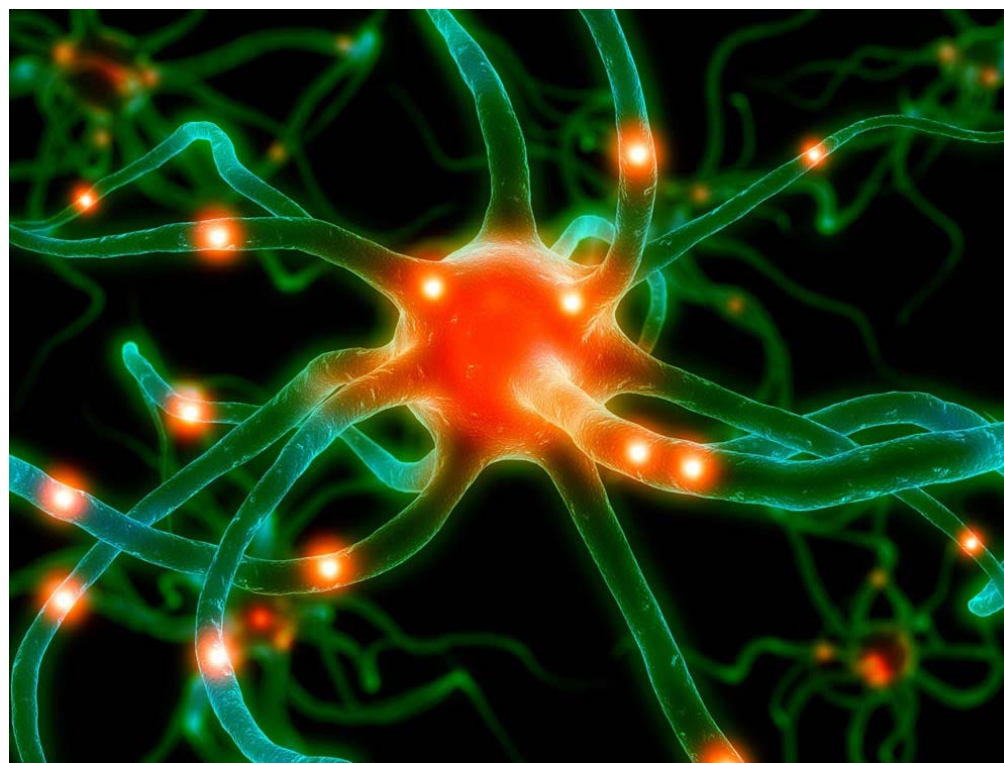
- ❑ *Consentire il caricamento delle frodi ATM anche mediante flusso telematico*



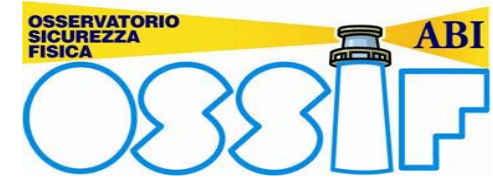
modello di analisi dei rischi associati alle apparecchiature ATM



- *Estendere l'utilizzo del motore neuronale di analisi delle rapine anche all'analisi degli attacchi relativi agli ATM*



modello di analisi su costi/efficienza



- *Estendere l'utilizzo del motore neuronale anche all'analisi comparativa tra Costi ed Efficienza, in funzione dell'Efficacia.*





Database OSSIF

**Proposta
per la realizzazione
di nuove funzionalità operative**

Grazie dell'attenzione

