

CoinMat

L'ATM per le monete confezionate

Problema del contante

problema delle monete

- Da anni si sente parlare che il contante costituisce un problema e un costo per le Banche
- Da più di un decennio il sistema Bancario Europeo con la BCE in testa hanno messo in atto «The War on Cash» La Guerra ai Contanti
- Si parla tutti i giorni di incentivare i pagamenti con «moneta Elettronica»
- Ma il Contante **Resiste** e con esso costi e problemi connessi.
- E' in atto anche una «desertificazione» degli sportelli Bancari, sempre negli ultimi dieci anni si sono persi qualcosa come 10.000 sportelli, e ancora non è finita!
- Ma non c'è solo la chiusura degli sportelli, Sempre in chiave di contenimento dei costi, Si nota una progressione di automazione sempre più completa con l'impiego di ATM evoluti!
- È in questo contesto che CoMETA e CoinService hanno scommesso che nel tempo di transizione verso «contante Zero» realizzando un ATM in grado di gestire le monete e di svolgere quello che oggi è affidato ad un operatore di Cassa realizza un valido contributo al contenimento dei costi senza trascurare il servizio agli utenti

Nasce CoinMat

Il distributore Automatico di Monete

E' un sistema di erogazione automatica di rotoli di moneta in € autenticati negli 8 tagli correnti da: 1, 2, 5, 10, 20,50 cent. 1 e 2 euro.



gli esercenti potranno reperire le monete in modo del tutto autonomo

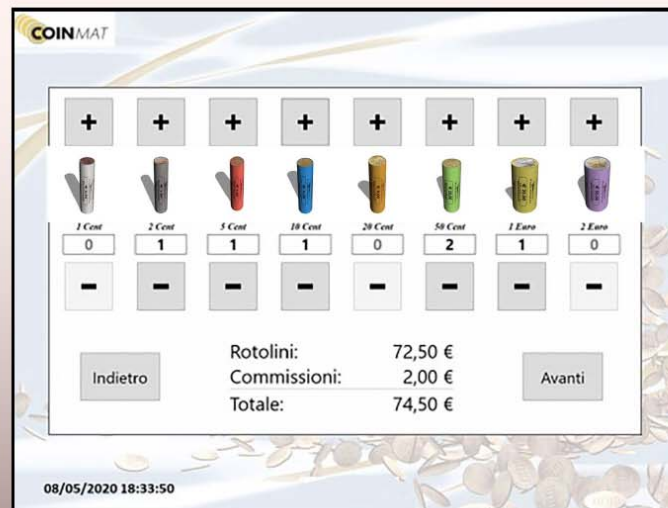


La politica attuale delle Banche e la chiusura di un numero sempre crescente di filiali comporterà agli esercenti dei centri commerciali un problema di reperimento delle monete necessarie per il funzionamento della propria attività. Il distributore automatico Coinmat è la giusta soluzione.

Coinmat può essere posizionato all'interno delle gallerie dei centri commerciali o in apposite aree self affinché gli utenti possano operare in assoluta autonomia e sicurezza.



Operazioni di Prelievo Guidato e Assistito



The screenshot displays the COINMAT withdrawal interface. At the top, there are eight '+' buttons for adding coins. Below these are eight coin icons with their respective denominations: 1 Cent, 2 Cent, 5 Cent, 10 Cent, 20 Cent, 50 Cent, 1 Euro, and 2 Euro. Each icon has a corresponding numerical input field. Below the input fields are eight '-' buttons for subtracting coins. At the bottom, there are 'Indietro' (Back) and 'Avanti' (Next) buttons. The totals are displayed as follows:

Totals	
Rotolini:	72,50 €
Commissioni:	2,00 €
Totale:	74,50 €

The date and time '08/05/2020 18:33:50' are displayed at the bottom left of the interface.

Il prelievo dei rotolini viene effettuato in modo assolutamente rapido grazie ad un'interfaccia semplice ed intuitiva che indica il numero di rotolini richiesti e gli importi della moneta e delle commissioni.



Le transazioni vengono Regolate tramite il POS



“Erogatore di monete con contenitori di rotolini intelligenti, monitorabili da remoto



RIFORNIMENTO SICURO

Il distributore viene rifornito di rotolini di monete dal Gestore, che provvede ad effettuare regolarmente il rifornimento tipicamente con cadenza settimanale. Il sistema ideato permette il trasporto dei rotolini da/verso il distributore automatico all'interno di contenitori chiusi a chiave (chiave in possesso del solo Gestore) in modo da evitare qualunque accesso al contante da parte di soggetti diversi dal Gestore stesso.

SISTEMA DI TRACCIABILITA' DEI CONTENITORI

I contenitori sono configurati internamente secondo il taglio dei rotolini da erogare e sono equipaggiati con Tag NFC consentendo l'identificazione del contenitore e la configurazione automatica del distributore senza nessun altro intervento da parte degli operatori.



EFFICIENZA SU GESTIONE E MANUTENZIONE

Distributore e singoli contenitori sono stati studiati per un rifornimento veloce e semplice. Inoltre, dopo ogni rifornimento, non serviranno operazioni di riconfigurazione perché ogni contenitore verrà identificato automaticamente (tipo, numero tubetti, valore totale).

CONNETTIVITA'

L'apparecchio può essere collegato via internet con la centrale del Gestore in modo bidirezionale, per ricevere dati di funzionamento e trasmettere comandi al distributore per consentire l'ottimizzazione dei rifornimenti, degli interventi di manutenzione ecc. A tale scopo, è stato previsto un sistema di supervisione e monitoraggio in tempo reale del distributore.

Le dimensioni

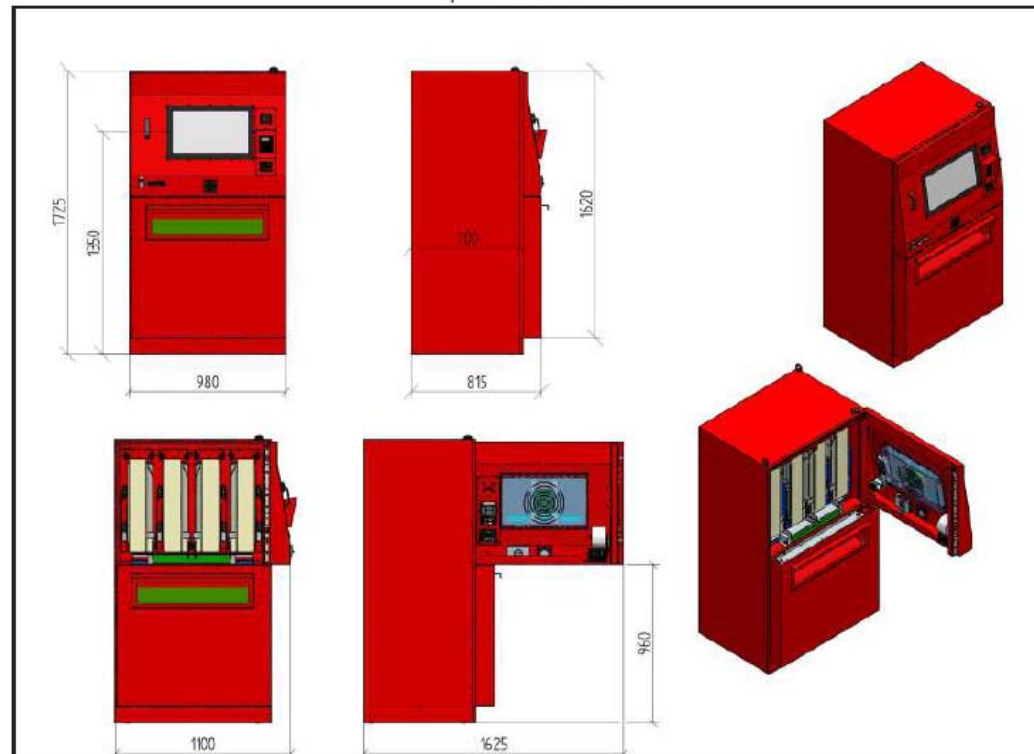
COINMAT
Erogatore
di monete

DISTRIBUTORE CON APERTURA FRONTALE

Il Distributore viene prodotto con apertura frontale (accesso ai cassettei di carico), può essere incassato in una parete blindata all'interno dell'area Self-banking, oppure può essere posizionato all'interno dell'area banca aperta al pubblico.

- Dimensioni: L 980 x P 870 x H 1780 mm
- Peso a vuoto: circa 320 kg. Peso a carico: circa 550 kg

Apertura frontale



Capacità di Carico

CAPACITÀ E MIX DI CARICO

L'apparecchio può contenere fino a 24 contenitori di rotolini di monete, suddivisi su 4 cassetti scorrevoli da 6 posizioni cadauno. Il mix di carico dei vari tagli di moneta all'interno del distributore è flessibile, dato che le basi di alloggiamento dei contenitori sono standardizzate ed unificate. Una volta caricato un contenitore in una posizione libera della macchina, questa rileva il taglio di monete inserito e si configura automaticamente e semplicemente per la sua erogazione. Di conseguenza, il mix di carico può essere diverso nelle varie installazioni, adattato ad esempio, dal gestore, alle caratteristiche di consumo e alla frequenza di rifornimento previste per ogni sito.

La tabella sottostante è solo l'esempio di un possibile mix di caricamento dei 24 contenitori all'interno del distributore.

RIEMPIMENTO DISTRIBUTORE				
TAGLIO	N. CONTENIT.	Q.tà rotoli TOTALE	Peso TOTALE	Valore TOTALE
€ 2	4	120	25,2 kg	€ 6.000
€ 1	4	120	22,8 kg	€ 3.000
€ 0,5	4	120	37,2 kg	€ 2.400
€ 0,2	3	90	20,7 kg	€ 720
€ 0,1	3	120	19,2 kg	€ 480
€ 0,05	2	60	12,0 kg	€ 150
€ 0,02	2	80	12,0 kg	€ 80
€ 0,01	2	80	9,6 kg	€ 40
	24	790	158,7 kg	€ 12.870

Un esempio di Outsourcing Full Service

Il trasporto e caricamento del distributore avvengono in totale sicurezza in quanto sono utilizzati contenitori sigillati che impediscono la visualizzazione e il contatto con la moneta.



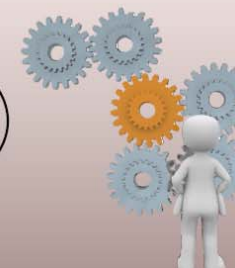
Tutto il servizio di gestione viene effettuato da Coinmat tramite Coin Service, proprietaria dei valori, incaricata del reperimento e della gestione della moneta.



Monitoraggio
costante da
remoto

Logistica

Gestione
Tecnica



Erogazione
Moneta

Il servizio di monitoraggio remoto consente la disponibilità continua di tutti i tagli di moneta tramite carichi regolari e programmati.



Tutti i processi della supply chain compresa l'assicurazione dei valori sono gestiti da Coinmat, responsabile del corretto funzionamento del distributore automatico di moneta.

CoinMat ha già un anno, per camminare in completa Autonomia deve Evolversi, ed ecco la versione Erogatore & Versamenti



E' in fase di test l'evoluzione del distributore automatico dotato di cassette blindati che permetteranno ai clienti di versare in autonomia moneta metallica contenuta in apposite buste di sicurezza.

CoinMat e CoMETA

Ringraziano per l'attenzione

Enzo Anselmi
General Manager

email: enzo.anselmi@cometaspa.com

