



axitea

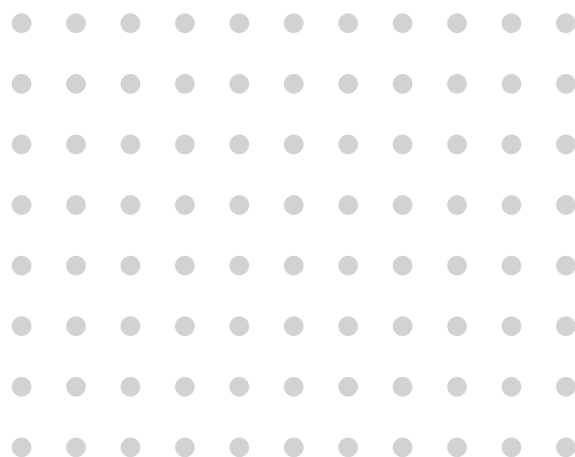
SECURITY EVOLUTION



**SERVIZI E SOLUZIONI PER LA GESTIONE DI
SPAZI E FLUSSI DI PERSONE NELLE AZIENDE**

POST COVID-19

www.axitea.it



IL CONTESTO

La situazione che stiamo vivendo impone, anche dopo la conclusione dell'emergenza, l'attuazione di adeguate ed efficaci regole comportamentali per consentire l'avviamento e la gestione delle attività produttive in modalità sicura, nel rispetto delle regole di gestione degli spazi (produttivi, collaborativi e ricreativi) e delle regole necessarie per l'accesso e la gestione dei flussi del personale.

La convergenza tra i nuovi requisiti di tutela della salute, di sicurezza, di safety e di conformità con la privacy

determinano - anche attraverso l'utilizzo di alcune tecnologie abilitanti - la realizzazione di un sistema per la gestione controllata, automatizzata e ottimizzata di dipendenti, collaboratori, consulenti, clienti e fornitori con un forte orientamento al più rapido ripristino e mantenimento di elevati livelli produttivi e di compatibilità con i costi.



IN CASO DI CONTAGIO DA COVID-19

di un dipendente di una società, vi è la possibilità per il datore di lavoro della stessa di incorrere nella responsabilità penale per i reati di lesioni personali gravi/gravissime (art. 590 c.p.) o di omicidio colposo (589 c.p.) - aggravati dalla violazione delle norme antinfortunistiche - qualora non siano state adottate le misure necessarie a prevenire il rischio di contagio dei lavoratori, cagionando la malattia o la morte del lavoratore.

OFFERTA AXITEA

Axitea è in grado di indirizzare le seguenti aree di applicazione:



GESTIONE DEGLI ACCESSI CON
RILEVAZIONE TEMPERATURA



GESTIONE DEGLI SPAZI E DEL
DISTANZIAMENTO SOCIALE



OTTIMIZZAZIONE
DELLE CODE

DRIVERS



COMMERCIO

SCUOLA

TRASPORTI

SANITÀ

AZIENDA

BANCA



axitea
SECURITY EVOLUTION

CONSULENZA SU PROTOCOLLI DI SICUREZZA ANTI-CONTAGIO

Axitea offre servizi di consulenza con **esperti di privacy e sicurezza sul lavoro** per supportare le aziende nelle attività obbligatorie per la realizzazione del **protocollo di sicurezza anti-contagio** in linea con il DPCM del 11 marzo 2020 e per la gestione dei dati personali che riguardano nuovi parametri come la temperatura corporea.

I **servizi di consulenza** che riguardano la conformità privacy per gestire correttamente i **dati sul rilevamento della temperatura** riguardano:

- Redazione nomine a preposto e incarichi per il personale coinvolto;
- Informativa per dipendenti, clienti, visitatori, fornitori;
- Data Protection Impact Analysis obbligatoria;
- Analisi dei rischi specifica sul tema Covid19.

I servizi relativi alla redazione del **protocollo di sicurezza anti-contagio**, strumento indispensabile per la ripartenza delle aziende, prevede il supporto nella realizzazione di tutti i documenti, piani, analisi dei rischi e procedure funzionali all'adempimento, in particolare:

- **Analisi dei rischi** preliminare per evidenziare gli spazi di potenziale aggregazione, i varchi non presidiati, i corridoi e i percorsi a rischio affollamento;
- **Re-engineering** e aggiornamento del **presidio procedurale e organizzativo** di controllo accessi, di spazi fisici di lavoro, di aggregazione (relax, mense, sale riunioni), di gestione di code e di distanziamento;
- Procedure di accesso e disimpegno dalle sedi di lavoro;
- Re-engineering turni di lavoro e organizzazione aziendale;
- Formazione qualificata in ambito Safety e GDPR;
- Piano gestione crisi e pandemie;



La rilevazione in tempo reale della temperatura corporea costituisce un trattamento di dati personali e, pertanto, deve avvenire ai sensi della disciplina GDPR vigente

PROTEZIONE DELLA SALUTE

Si riduce il rischio di contagio dei dipendenti

GARANZIA DELL'ESERCIZIO

le funzioni centrali dell'azienda sono assicurate

PIANIFICAZIONE DELLE RISORSE

le unità organizzative dispongono di sufficienti risorse per poter svolgere il loro ruolo nella lotta alla pandemia e alle sue conseguenze

SVILUPPO DELLE COMPETENZE

i collaboratori sono preparati al meglio a svolgere i loro compiti in caso di pandemia



DPIA SISTEMA
TERMOGRAFICO



PROCEDURE
Distanziamento



PROCEDURE
MISURAZIONE
TEMPERATURA



PIANO
PANDEMICO



PROCEDURE
ACCESSI FISICI



GDPR & COVID19

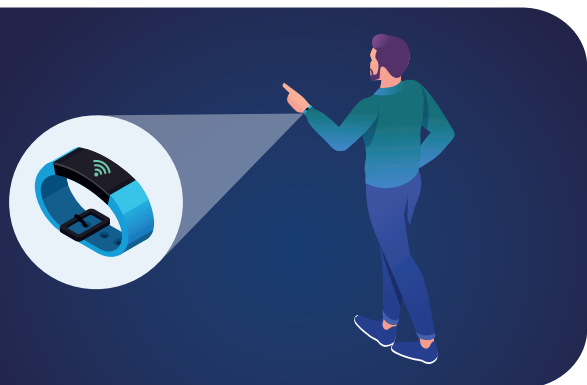


axitea
SECURITY EVOLUTION

SOLUZIONI PER IL CONTROLLO DEGLI SPAZI

Axitea offre alle aziende **soluzioni integrate** che possono aiutare a gestire il distanziamento dei lavoratori, tracciandone movimenti e interazioni. Le soluzioni tecnologiche aiutano a **controllare la giusta distanza tra le persone** ed il numero degli occupanti di una specifica area, con intercettazione degli assembramenti. L'obiettivo è quello di evitare il «contatto stretto» tra gli occupanti.

I sistemi tecnologici sono in grado di **misurare** in tempo reale **la concentrazione di persone** (per es. dipendenti, collaboratori, consulenti, clienti e/o fornitori) in uno specifico luogo, con comunicazione di eventuali attese per gli accessi. Inoltre è possibile monitorare il formarsi di code all'ingresso oppure alle casse.



WEARABLE INTERCONNESSI

Una soluzione prevede l'utilizzo di **strumenti wearable interconnessi tra di loro** con diverse tecnologie (Bluetooth/Ultra wide band/SUB-G 868 MHz) in grado di **riconoscere la distanza** tra gli stessi e di emettere un avviso sonoro o vibrazione nel caso di superamento del livello minimo tollerato. Il sistema è in grado di ricostruire la catena di contagio e di mandare alert alle persone che sono venute in contatto con un utente positivo.

SOLUZIONI CON SONDE DI RILEVAZIONE

Un'ulteriore soluzione prevede l'utilizzo di **sonde di diverse tecnologie** (Videoanalisi / Time of Fly / Sonar / Wifi) in grado di calcolare la **numerosità delle persone e la distanza** tra le stesse, erogando messaggi di Alerting quando il distanziamento sociale non viene mantenuto, e nello stesso tempo indicando il raggiungimento del numero massimo di persone consentito all'interno dell'ambiente **bloccando automaticamente gli ingressi** e/o fornendo una tempistica media di attesa dell'ingresso.



**ALLARME DISTANZA
DI SICUREZZA NON
RISPETTATA**



**MONITORAGGIO
CODE**



**NUMERO DI PERSONE
MASSIMO RAGGIUNTO**



**RICOSTRUZIONE
CATENA DI
CONTAGIO**

RILEVAZIONE TEMPERATURA CON TERMOSCANNER

Il servizio prevede la fornitura di un **termoscanner portatile** e, su richiesta, di un **piantonamento con guardia giurata** dotata di sistemi di protezione individuale (mascherina, guanti) che procederà al rilevamento assistito della temperatura corporea su singolo individuo. Alla rilevazione della soglia di temperatura prestabilita (ad esempio 37.5°), verrà attivato un segnale acustico e/o ottico, inibendo così l'accesso all'individuo e **coinvolgendo il referente aziendale** (personale delegato dal datore di lavoro). Il referente aziendale si occuperà di mettere in atto le procedure di contenimento aziendale (es. eventuali misure di accompagnamento e temporaneo isolamento del possibile contagiato, identificazione dell'interessato, secondo check con termometro, ed eventuali comunicazioni alle strutture sanitarie e/o al medico competente).



TARGET

Soluzione ideale per le aziende che non hanno un presidio all'ingresso o un sistema di controllo accessi con tornello.



PERSONALE OPERATIVO FORMATO ED EQUIPAGGIATO CON DISPOSITIVI DI SICUREZZA INDIVIDUALE



POSSIBILITÀ DI VISIONARE LA TEMPERATURA SU UN PERSONAL COMPUTER AZIENDALE ATTRAVERSO UN COLLEGAMENTO USB



RILEVAZIONE TEMPERATURA PRECISA CONTACTLESS FINO AD 1 METRO DI DISTANZA



GDPR COMPLIANT: IL SISTEMA NON REGISTRA NESSUN DATO RELATIVO ALLE TEMPERATURE SOTTO SOGLIA O IMMAGINE IDENTIFICATIVA DEI SOGGETTI MONITORATI



PRINCIPALI CARATTERISTICHE DEL DISPOSITIVO

- Lettura rapida e intuitiva
- Schermo TFT da 2,8"
- Risoluzione termica 160x120 pixels
- Intervallo di misurazione della temperatura 30°C~45°C
- Accuratezza $\pm 0,5^{\circ}\text{C}$ a un metro
- Batteria ricaricabile tramite porta USB
- Predisposizione per fissaggio su treppiede



axitea
SECURITY EVOLUTION

MONITORAGGIO TEMPERATURA E PRESENZA DPI

La soluzione prevede la fornitura e l'installazione di un **terminale con video display per la rilevazione della temperatura corporea su singola persona** e generazione di allarmi, monitorati h24 da parte del Security Operation Center di Axitea, se la **temperatura** è superiore alla soglia prestabilita (ad esempio 37.5°) e/o di **mancanza DPI** (es. mascherina). La generazione di un allarme permetterà la **non apertura di un tornello** (se presente) e di allertare, attraverso allarme acustico, il presidio locale dell'azienda. I referenti aziendali preposti, allertati dal presidio aziendale e dal SOC Axitea, si occuperanno di mettere in atto le procedure di contenimento aziendale (es. eventuali misure di accompagnamento e temporaneo isolamento del possibile contagiato, identificazione dell'interessato, secondo check con termometro, ed eventuali comunicazioni alle strutture sanitarie e/o al medico competente).

TARGET

Soluzione ideale per le aziende che hanno un presidio all'ingresso e/o un sistema di controllo accessi con tornello.



MONITORAGGIO ALLARME TEMPERATURA E ALLARME MALFUNZIONAMENTO DEL DISPOSITIVO (KEEP ALIVE)



ALERT LOCALE IN CASO DI TEMPERATURA SUPERIORE AI 37,5 °C E/O ASSENZA DI DPI



POSSIBILITÀ DI INVIARE UN COMANDO (APERTURA DI UN TORNELLO O PORTA E/O ABILITAZIONE BUZZER ACUSTICO)



POSSIBILITÀ DI INTEGRAZIONE DEL CONTROLLO ACCESSI DEL CLIENTE



GDPR COMPLIANT: IL SISTEMA NON REGISTRA NESSUN DATO BIOMETRICO O IMMAGINE

PRINCIPALI CARATTERISTICHE DEL DISPOSITIVO

- Registra automaticamente temperature elevate e conteggia gli eventi di rilevazione
- Rapido rilevamento delle persone senza maschera protettiva
- Riconoscimento facciale senza memorizzazione
- Telecamere: 2MP
- Video display con fotocamera (al posto di Display touch-screen)
- Illuminazione: illuminazione IR ed a luce bianca
- Distanza misurazione temperatura: 0,5 – 1,0 m (0,75 m distanza ottimale)
- Accuratezza temperatura: $\pm 0,3^{\circ}\text{C}$
- Range misurazione: 36°C – 42°C
- Accuratezza identificazione: 99,5%
- Velocità di riconoscimento: 200 ms
- Tolleranza: occhiali da vista non pregiudicano il funzionamento



Possibilità di attivare un servizio di system monitoring che consente la visibilità e il controllo diagnostico dell'apparato, con attività di troubleshooting in caso di guasto.

MONITORAGGIO TEMPERATURA E DPI SU GRUPPI DI PERSONE

La soluzione prevede la fornitura e l'installazione un sistema con telecamere dotate di tecnologia termografica per la rilevazione temperatura corporea su **gruppi di individui numerosi** (fino a 30), e generazione di allarmi, monitorati h24 da parte del Security Operation Center di Axitea, se la temperatura è superiore alla soglia prestabilita e/o di **mancanza DPI** (es. mascherina). I referenti aziendali preposti, allertati dal presidio aziendale e dal SOC Axitea, si occuperanno di mettere in atto le procedure di contenimento aziendale (es. eventuali misure di accompagnamento e temporaneo isolamento del possibile contagiato, identificazione dell'interessato, secondo check con termometro, ed eventuali comunicazioni alle strutture sanitarie e/o al medico competente).



GESTIONE ALLARME TEMPERATURA
H24 CON ALLERTA AI REFERENTI
AZIENDALI E POSSIBILITÀ DI
SYSTEM MONITORING



POSSIBILITÀ DI RILEVARE
LA TEMPERATURA
SINO A 30 PERSONE
CONTEMPORANEAMENTE



ALLARME ACUSTICO IN CASO DI
ALLARME TEMPERATURA
E/O ASSENZA DI DPI



LE IMMAGINI ELABORATE DA UN VMS CON
REPOSITORY CIFRATO E ACCESSO CON
COMUNICAZIONI CRITTOGRAFATE

TARGET

Soluzione ideale per le aziende che hanno un presidio all'ingresso e/o varchi aperti di grandi dimensioni e pertinenze esterne estese con rischio di assembramento



ONLINE MONITORING
DELLE TEMPERATURE



REPORTISTICA CON
FLUSSI DI ACCESSI



PREDISPOSIZIONE CON
FUNZIONALITÀ DI PEOPLE
COUNTING E PEOPLE DATA
ANALYTICS, INTRUSION
DETECTION



GIÀ PREDISPOSTO PER
RICEVERE E GESTIRE 32
TELECAMERE IP CON UNA
RISOLUZIONE SINO A 4K

Possibilità di attivare un servizio di system monitoring che consente la visibilità e il controllo diagnostico dell'apparato, con attività di troubleshooting in caso di guasto.



PRINCIPALI CARATTERISTICHE

- Elevata Accuratezza di $\pm 0,3^{\circ}\text{C}$
- Riconoscimento facciale
- Visione duale con abbinamento fra immagine termica e immagine nello spettro visibile
- Analisi multi-target (fino a 30 persone in contemporanea)
- Distanza di rilevazione da 3 a 5 metri
- Supporta tre diversi tipi di allarme
- Kit comprendente telecamera, blackbody e NVR

MONITORAGGIO TEMPERATURA CON METAL DETECTOR



TARGET

Soluzione ideale per le aziende che hanno un presidio all'ingresso e/o varchi aperti non in grado di incanalare il flusso di persone.

La soluzione prevede la fornitura e l'installazione di un sistema a **portale in grado di rilevare la temperatura** su singole persone e generare un allarme se la temperatura è superiore alla soglia prestabilita (ad esempio 37.5°), inoltre svolge anche la funzione di Metal Detector.

Sarà così possibile rilevare la temperatura ed eseguire nel contempo le funzioni di metal detector, gestendo in modo ordinato e obbligato i flussi di accessi. In caso di allarme, il sistema allerta il presidio locale dell'azienda, monitoraggio allarme h24 da parte del Security Operation Center con allerta al referente aziendale.

Il referente aziendale, allertato dal presidio all'ingresso e dal SOC Axitea, si occuperà di mettere in atto le procedure di contenimento aziendale.



**GESTIONE ALLARME
TEMPERATURA H24 CON
ALLERTA AI REFERENTI
AZIENDALI**



**POSSIBILITÀ DI RILEVARE
LA TEMPERATURA ED
ESEGUIRE LE FUNZIONI DI
METAL DETECTOR**



**ALLARME ACUSTICO IN LOCALE
IN CASO DI TEMPERATURA
SUPERIORE AI 37,5 °C E/O
INGRESSO CON ARMI**



**ONLINE MONITORING
DELLE TEMPERATURE**



**GENERARE ORDINATA
ED OBBLIGATA DI FLUSSI
DI ACCESSI**



**GDPR COMPLIANT:
IL SISTEMA NON REGISTRA
NESSUN DATO BIOMETRICO
O IMMAGINE**

PRINCIPALI CARATTERISTICHE

- Gateway con funzionalità di metal detector
- Distanza di misurazione della temperatura ottimale: 150mm
- Accuratezza: $\pm 0,5^{\circ}\text{C}$
- Intervallo di misurazione della temperatura: $30\sim 45^{\circ}\text{C}$
- Velocità di misurazione della temperatura: $\leq 1\text{s}$
- Intervallo tra misurazioni di temperatura: 2s
- Dimensioni (A*L*P): 222 * 83,5 * 57,8 (cm)





**RILEVAZIONE
TEMPERATURA CON
TERMOSCANNER**



**MONITORAGGIO
TEMPERATURA
E PRESENZA DPI**



**MONITORAGGIO
TEMPERATURA E DPI SU
GRUPPI DI PERSONE**



**MONITORAGGIO
TEMPERATURA
CON METAL DETECTOR**

SISTEMA UTILIZZATO	TERMOSCANNER PORTATILE	TERMINALE CON TELECAMERA E DISPLAY	SISTEMA VIDEO CON TELECAMERA TERMOGRAFICA RADIOMETRICA	GATEWAY CON RILEVAZIONE TEMPERATURA A INFRAROSSI CON METAL DETECTOR
SERVIZIO	PIANTONAMENTO	MONITORAGGIO ALLARME H24 TEMPERATURA E MALFUNZIONAMENTO DISPOSITIVO (KEEP ALIVE)	MONITORAGGIO ALLARME H24 TEMPERATURA	MONITORAGGIO ALLARME H24 TEMPERATURA
FUNZIONALITÀ	RILEVAZIONE TEMPERATURA	RILEVAZIONE TEMPERATURA E DPI	RILEVAZIONE TEMPERATURA E DPI	RILEVAZIONE TEMPERATURA E METAL DETECTOR
NUMERO DI RILEVAZIONI	1	1	30	1
DISTANZA DI RILEVAZIONE	1 METRO	0,75 METRI	FINO A 5 METRI	0,15 METRI
ACCURATEZZA	± 0,5°C	±0,3°C	±0,3°C	±0,5°C
VELOCITA' DI MISURAZIONE	FINO A 20 PERSONE/MIN	FINO A 20 PERSONE/MIN	FINO A 60 PERSONE/MIN	FINO A 20 PERSONE/MIN
POSSIBILITA' DI RIUTILIZZO PER ALTRI FINI	NO	CONTROLLO ACCESSI E RILEVAZIONE PRESENZE CON RFID E/O WIEGAND	INTRUSION DETECTION, PEOPLE COUNTING, DATA ANALYTICS	METAL DETECTOR
COMANDO IN LOCALE	NO	APERTURA DI TORNELLO E/O PORTA E/O ALERT ACUSTICO	APERTURA DI TORNELLO E/O PORTA E/O ALERT ACUSTICO	ALERT ACUSTICO
FORNITURA DEI SISTEMI IN COMODATO	NO	SI	SI	SI



axitea

SECURITY EVOLUTION

Numero verde

800.800.000

T. +39 02 3003131

f. +39 02 33490165

www.axitea.it

