

**OSSIFocus: presentazione del Volume
“Soluzioni innovative di sicurezza per le Banche”
23 marzo 2011**

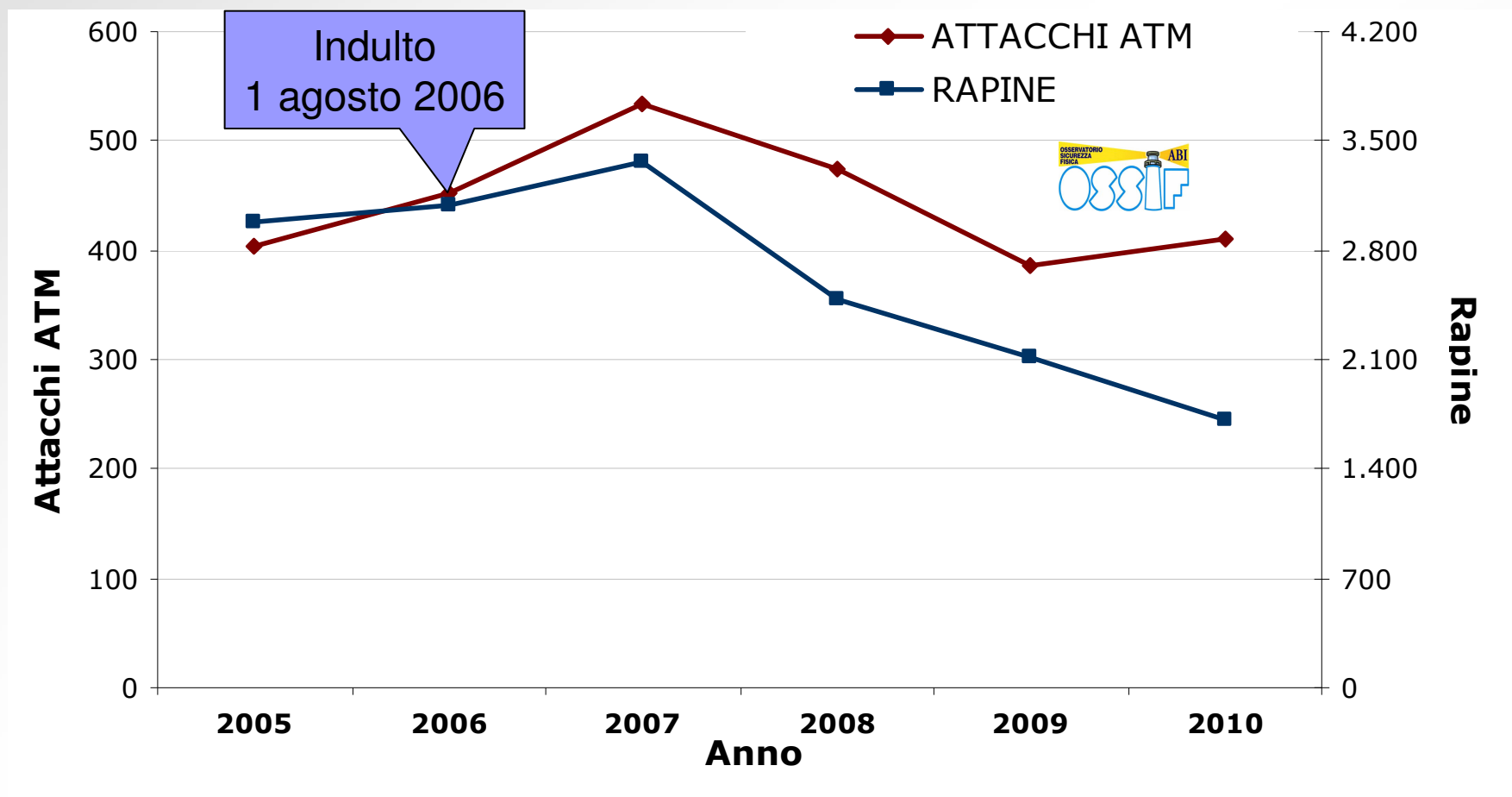
**IL MODELLO DI ANALISI
DEI RISCHI SULLE
APPARECCHIATURE
BANCOMAT**



Fabrizio Capobianco

SGS - Banco Popolare

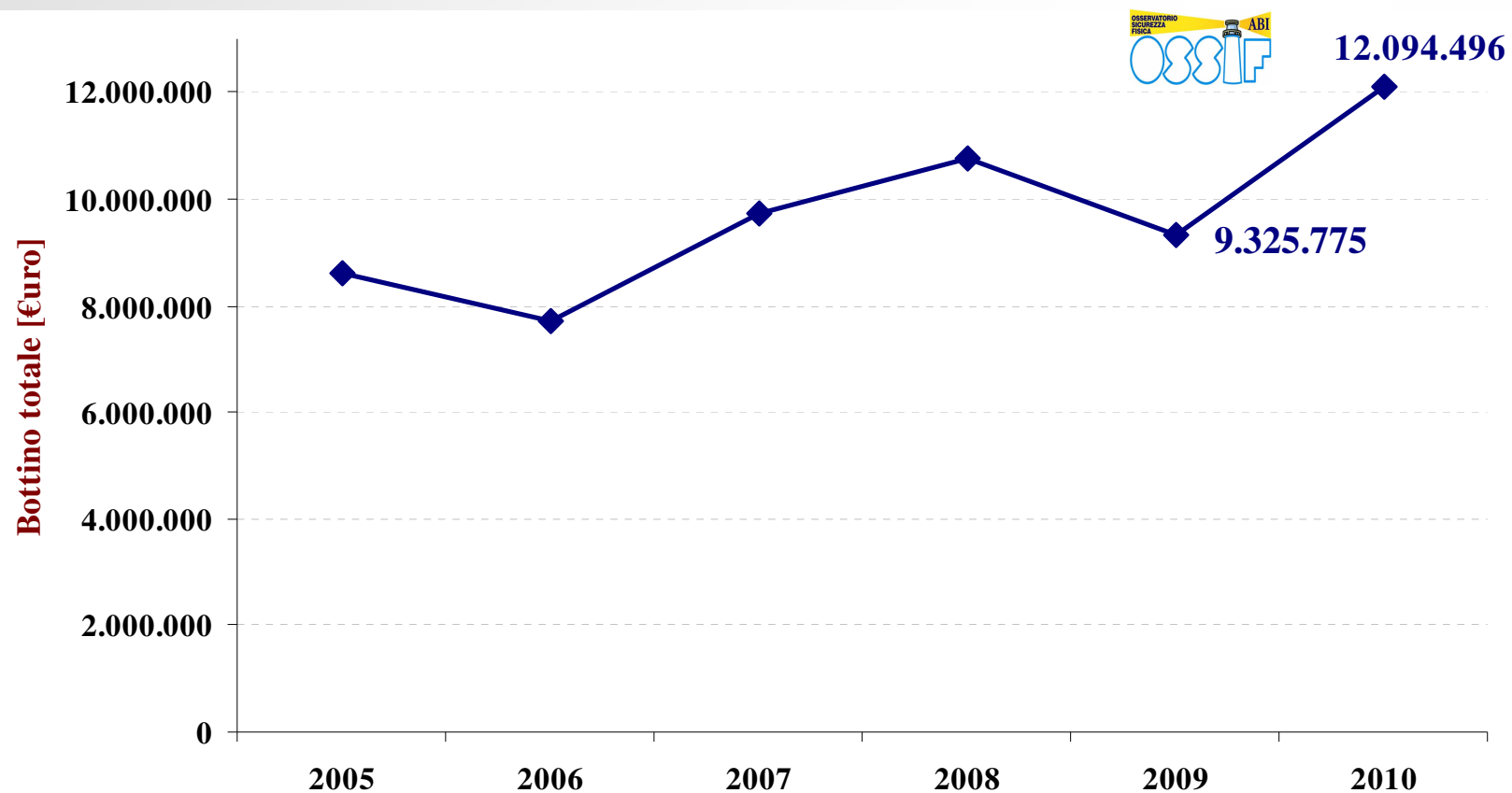
Analisi rischio ATM



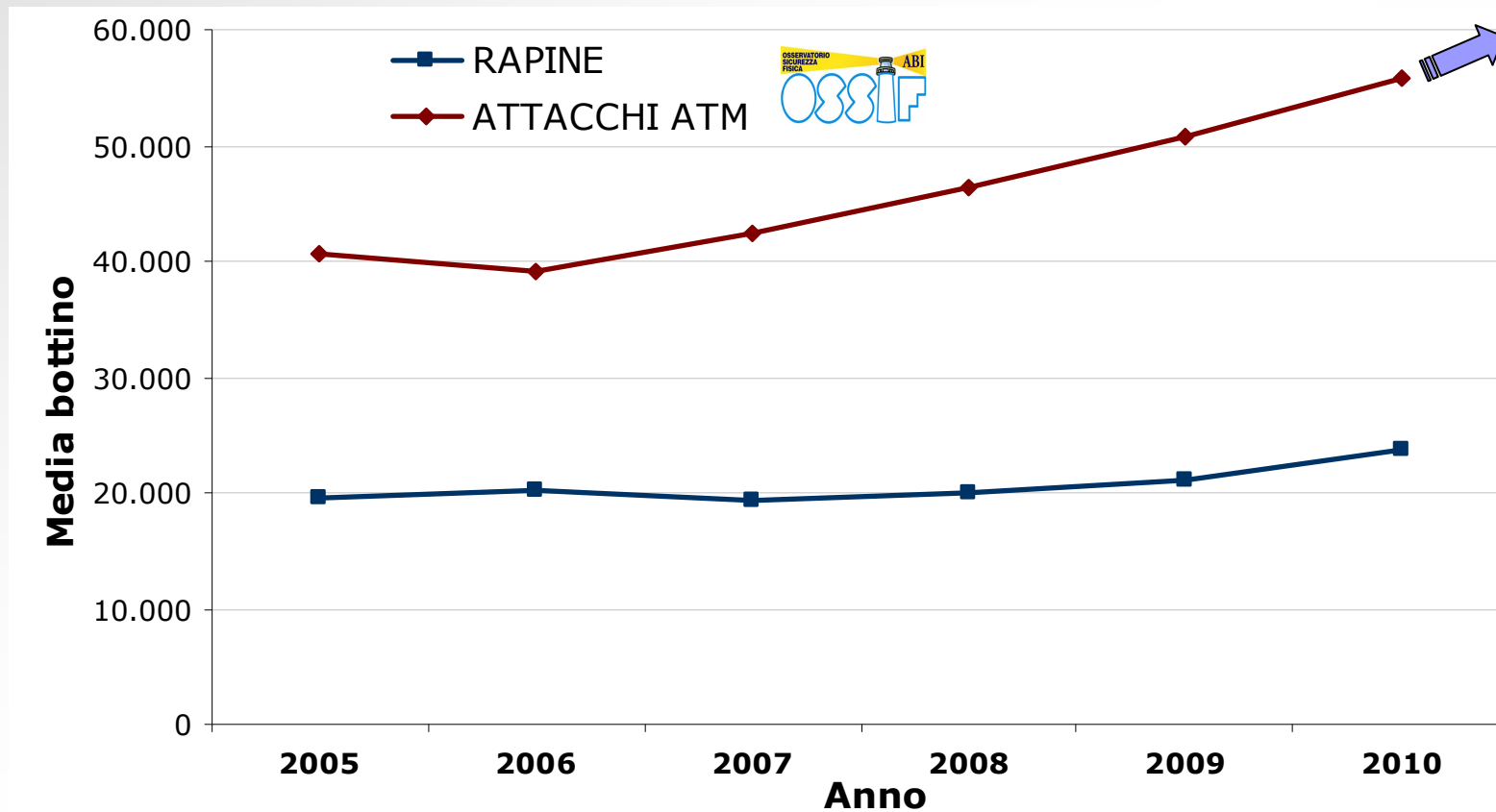
Analisi rischio ATM



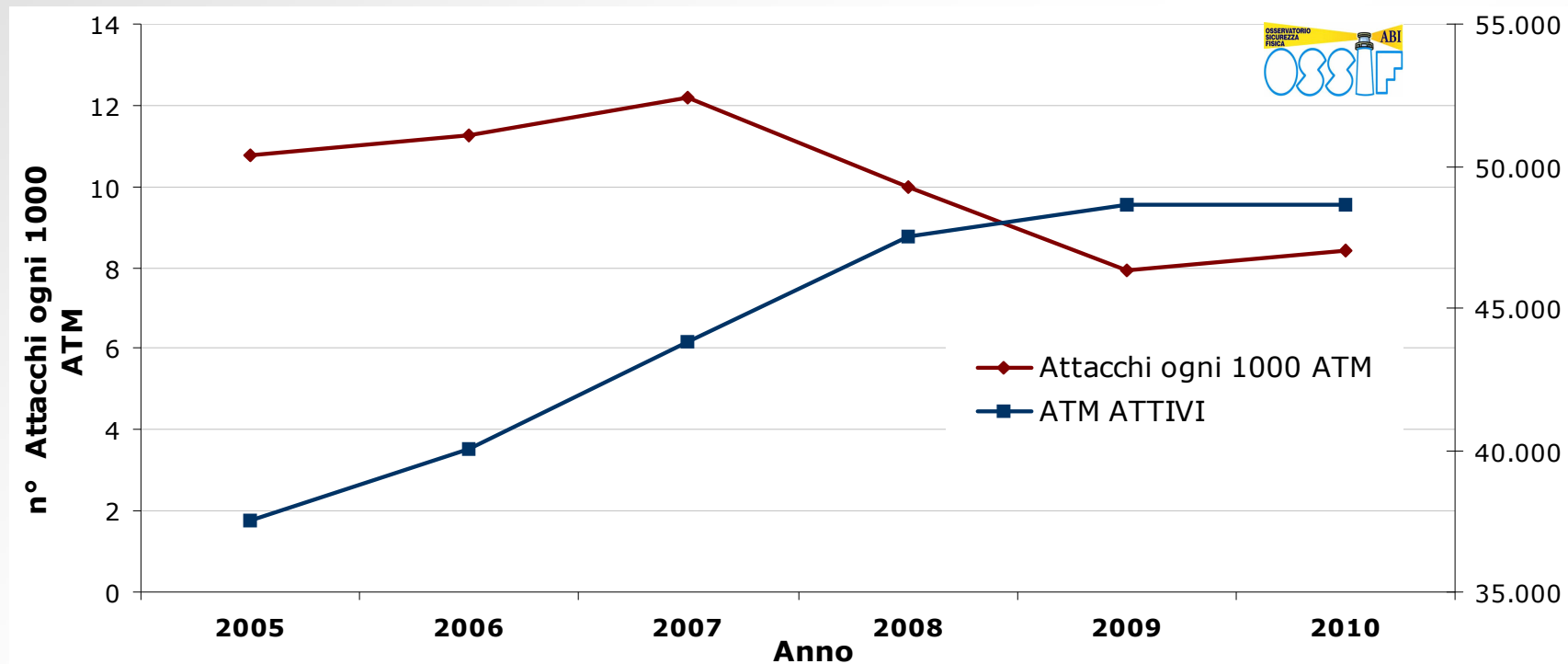
Analisi rischio ATM



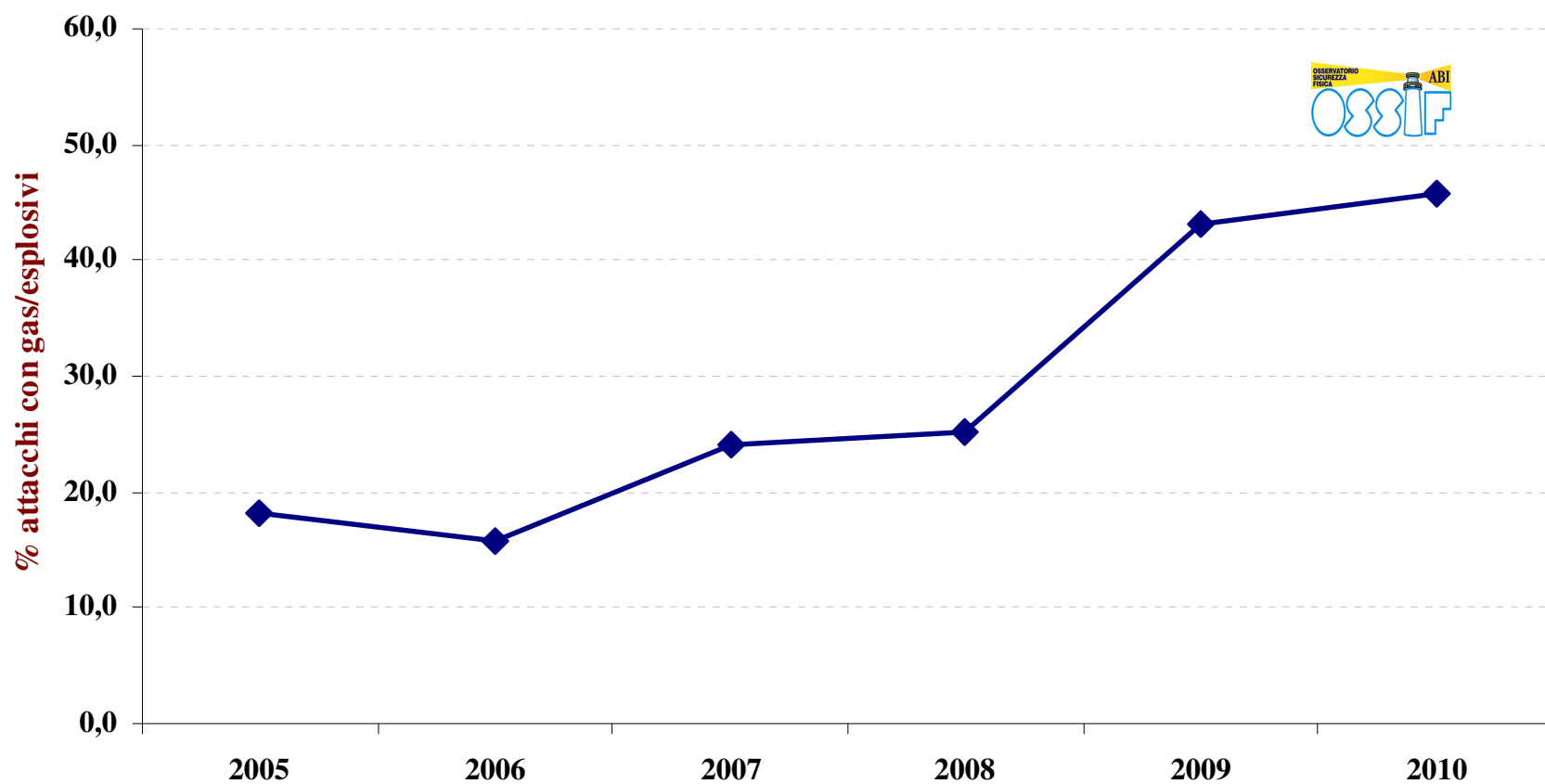
Analisi rischio ATM



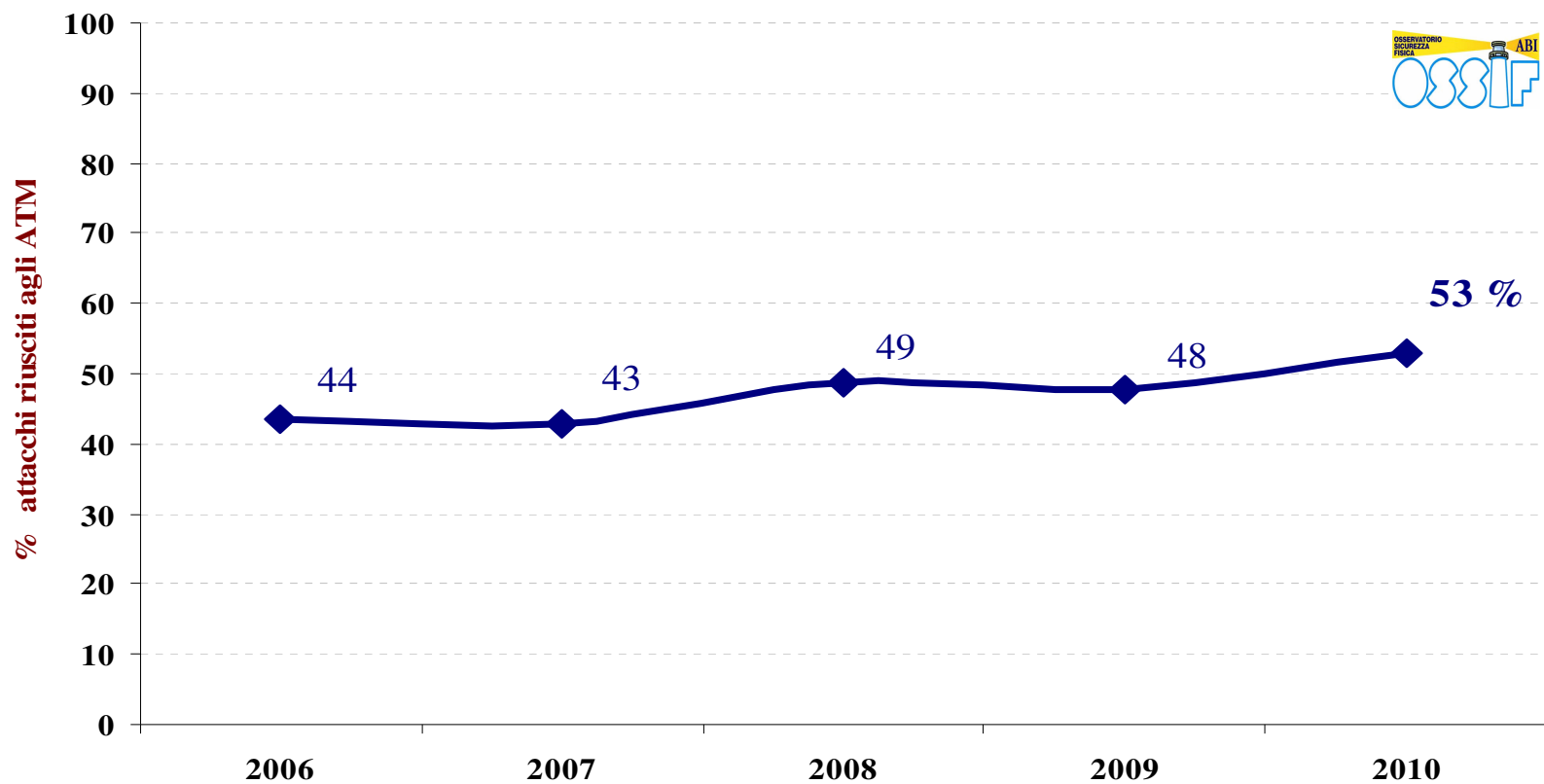
Analisi rischio ATM



Analisi rischio ATM



Analisi rischio ATM



Esplosioni....attacco tragicamente fallito

Cronaca

Tenta di far esplodere un bancomat

Rapinatore muore nel Milanese

16 marzo, 10:07

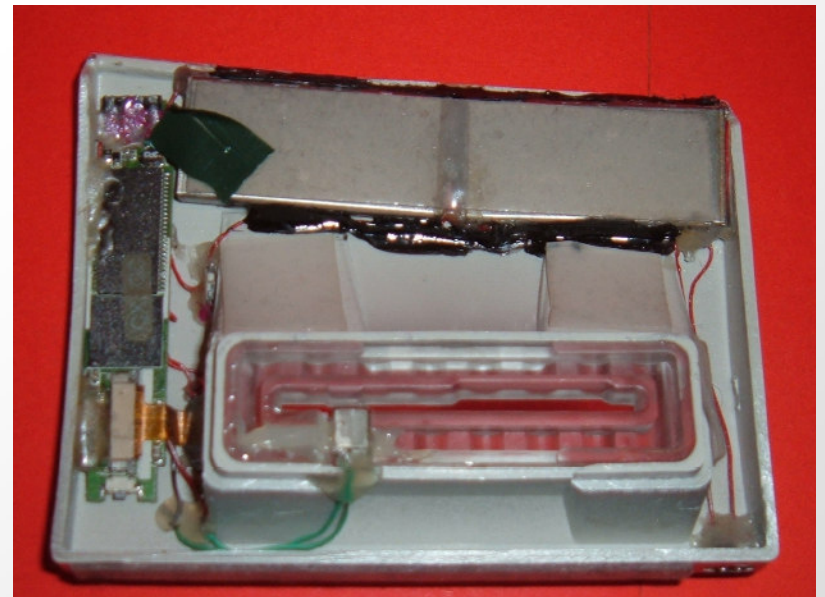
MILANO - Un pregiudicato che la scorsa notte, nel Milanese, aveva cercato di far esplodere un bancomat per rubare i soldi in esso contenuti è rimasto ucciso durante la deflagrazione provocata. E' accaduto a Pero (Milano) in una filiale della Banca Popolare di Milano, sulla statale del Sempione. Intorno alle 2.30 l'uomo, pregiudicato di 50 anni, originario di Potenza ma residente a Bologna, ha utilizzato una nota tecnica che consiste nel far esplodere del gas acetilene con un innesco elettrico, riportando però gravi lesioni al volto e alle mani. L'esplosione ha danneggiato anche l'ingresso della banca e alcune auto in sosta. Sul caso, compresa la presenza di eventuali complici, indagano i carabinieri di Rho (Milano).

.....clonazioni

numero di attacchi segnalati

2009: **1888**

2010: **1866**



Analisi rischio ATM

Lo strumento prevede una struttura logica che si articola in tre dimensioni fondamentali:

- l'indice di **rischio esogeno**
- l'indice di **rischio endogeno**
- l'indice di **rischio composto**



Rischio esogeno furto ATM



Indice di **rischio esogeno**

- espresso mediante un valore numerico (range: 0-100)
- calcolato in funzione delle componenti fondamentali che consentono una corretta **georeferenziazione** del fenomeno, dell'agenzia e dell'apparecchiatura ATM;

Rischio esogeno furto ATM

Indice di **rischio endogeno**

- deriva da un'analisi neuronale
 - delle proprietà fisiche, funzionali e tecnologiche dell'apparecchiatura
 - dei servizi
 - degli impianti a supporto della sicurezza dell'ATM,
 - delle caratteristiche specifiche dell'agenzia di riferimento;



Rischio esogeno furto ATM



Indice di **rischio composto**

- ricavato a priori attraverso l'analisi storica degli eventi predatori a danno delle apparecchiature
- confrontato con le componenti esogene ed endogene mediante una Rete Neuronale Artificiale (RNA)



Rischio esogeno furto ATM

- L'architettura funzionale del sistema consente una rappresentazione esaustiva della fenomenologia predatoria.
 - evoluzione delle modalità di furto
 - stima del danno e la previsione probabilistica dell'evento criminoso.
- La piattaforma di analisi include quattro moduli complementari:

MODULO 1

MODULO 2

MODULO 3

MODULO 4



Piattaforma di analisi

MODULO 1

un database contenente i dati relativi

- alle caratteristiche
 - ☐ delle agenzie,
 - ☐ delle apparecchiature
- alle variabili di riferimento

con un aggiornamento costante delle eventuali modifiche apportate alle strutture fisiche in esame lungo la linea temporale.

Sottinsieme speciale del db di Ossif per il rischio rapina prevede l'aggiornamento di alcune tabelle attraverso l'aggiunta dei campi relativi

- (a) al grado di resistenza dell'ATM= CEN IV (III-II-I)- UL291- Ania A - EQ(uivalente) UL291- etc
- (b) al fenomeno delle clonazioni.

Piattaforma di analisi

Integrazione dell'attuale db di Ossif, il quale include già le seguenti informazioni sugli ATM:

- ☐ Codice interno
- ☐ Data inizio attività
- ☐ Data modifica
- ☐ Quantità totale
- ☐ Finalità
- ☐ Costruttore
- ☐ Fornitore
- ☐ Installatore
- ☐ Manutentore
- ☐ Caratteristica (+ Quantità + Data inizio + Data fine)

Codice	Descrizione	Quantità
10	ATM	1

Dati dell'impianto

Impianto *

ATM: distributore automatico di banconote, situato presso la dipendenza - all'interno o all'esterno - o collocato a distanza.

Codice interno

Data inizio attività *

Data modifica *

Quantità totale *

Finalità *

Costruttore

Fornitore

Installatore

Manutentore

Caratteristica

☒ ANCORAGGIO ANTISTRAPPO

☐ CHIAVI IN MANO A SOCIETÀ DI TRASPORTO VALORI

☒ COLLEGATO AD ALLARME

☐ MACCHIATORE VALORI

☐ SISTEMA ANTIESPLOSIONE

☐ TEMPORIZZAZIONE

- 1. Ancoraggio antistrappo
- 2. Chiavi in mano a società di trasporto valori
- 3. Collegato ad allarme
- 4. Macchiatore di valori
- 5. Sistema antiesplorazione
- 6. Temporizzazione
- 7.

Piattaforma di analisi

MODULO 2: software per l'interrogazione del db, la visualizzazione dei livelli di rischio effettivi e la generazione di report statistici e relazioni dettagliate sulle caratteristiche del fenomeno, sia a livello di singola apparecchiatura, sia a a livello di unità geografica. Il software può essere integrato con l'attuale console on line di Ossifweb per la gestione del rischio rapina.

MODULO 3: Rete Neuronale Artificiale con attivazione sigmoidale per la definizione del modello e per la gestione dei dati storici attraverso l'analisi avanzata delle informazioni e la determinazione dei pesi delle variabili in gioco. La RNA costituisce una libreria integrata nel Server di Ossif e può essere aggiornata con cadenza trimestrale.

MODULO 4: Simulatore bayesiano del fenomeno a supporto della gestione del rischio di furto, attraverso un software on line per la modifica dei valori effettivi e la visualizzazione in tempo reale degli indici di rischio virtuali.

Analisi del rischio ATM a 360°

SICUREZZA FISICA

- **Misure passive:** grado di resistenza del mezzo forte; elementi integrativi di protezione (crociera interna; gusci esterni; pannelli assorbenti energia esplosiva); ancoraggio :
- **Misure attive:** impianti di allarme; antiesplorazione (gassoso e solido); macchiatori,...

PREVENZIONE FRODI

- Anti-Skimming
- Anti-Fishing
- Anti-Trapping

PRIVACY

- Predisposizione di Aree Self
- Locali protetti per caricamento
- Videosorveglianza dinamico comportamentale