

ABI



OSSI Focus: il database anticrimine

Dettaglio nuove implementazioni

Milano, 23 maggio 2011



Implementazioni al database OSSIF

- ❑ Funzioni nella “home page”
- ❑ Nuovi campi tabella “n°dipendenti agenzia”
- ❑ Nuovi campi tabella “stima rischio contanti”
- ❑ Aggiunta di un nuovo servizio
- ❑ Aggiunta nuovi campi per l'impianto ATM
- ❑ Questionari rapina e furto
- ❑ Aggiornamento “Protocollo Anticrimine”
- ❑ Migliorie alla funzione di stampa
- ❑ Migliorie alla georeferenziazione degli eventi

Funzioni nella "home page"

Lista preferiti

Consente di creare link diretti alle funzioni usate più di frequente

Messaggi

Consente di inviare una comunicazione immediata ad OSSIF su qualsiasi tema (anomalia, informazione, ecc.) inerente il DB

Nuovi campi tabella "n° dipendenti agenzia"

NEW	OLD
Nessuno	Nessuno
da 1 a 2	da 1 a 5
da 3 a 5	
da 6 a 10	da 6 a 15
da 11 a 19	da 16 a 50
da 20 a 40	
oltre 40	da 51 a 500; da 501 a 5.000; oltre 5.000

E' necessario aggiornare i nuovi campi

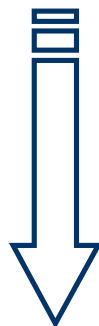
Nuovi campi tabella "stima rischio contanti"

NEW	OLD
Senza rischio	Senza rischio
fino a 100.000	fino a 100.000
da 100.000 a 150.000	da 100.000 a 500.000
da 150.000 a 300.000	
oltre 300.000	da 500.000 a 2.500.000; oltre 2.500.000

E' necessario aggiornare i nuovi campi

Aggiunta di un nuovo 'servizio'

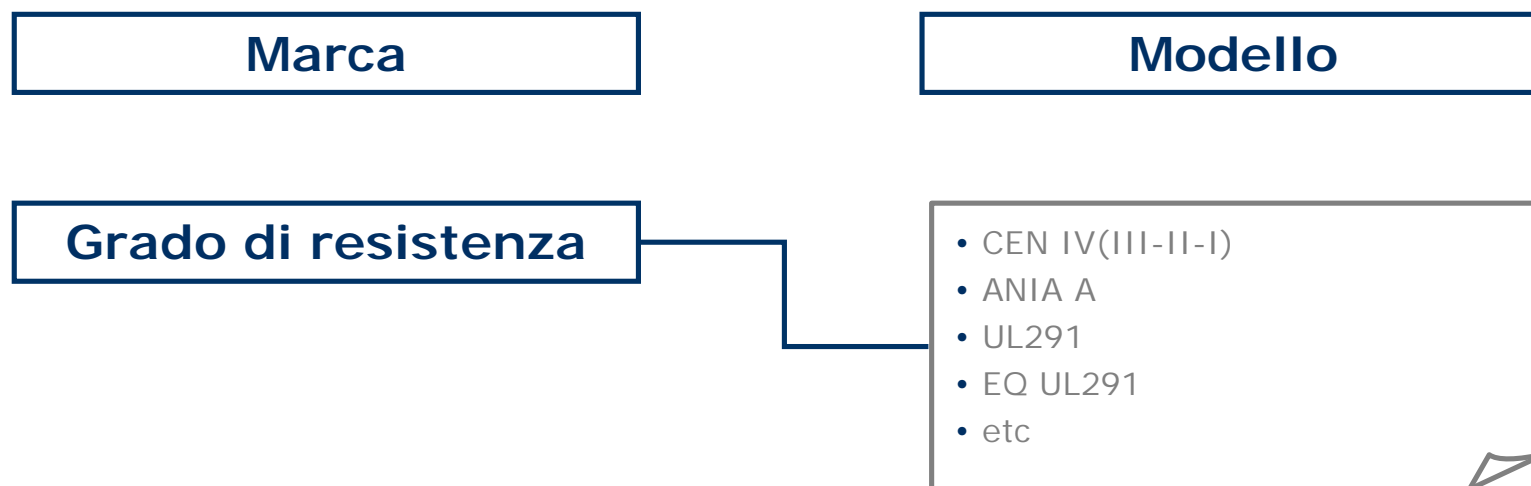
GESTIONE APERTURA MEZZI FORTI DA REMOTO



Sistema deterrente antirapina tramite il quale l'apertura di alcuni mezzi forti strategici dal punto di vista della custodia del contante non è eseguibile in autonomia dalla filiali ma è necessario un consenso dalla Control Room aziendale.

E' necessario che tutte le banche censiscano il nuovo servizio prima che venga preso in considerazione per la valutazione del rischio rapina

Aggiunta nuovi campi per l'impianto ATM



e due nuove caratteristiche:

- Crociera
- Protezione strutturale esterna

E' necessario censire i nuovi campi per poter effettuare la valutazione del rischio per gli ATM

Questionari rapina e furto

- Le icone dei due questionari sono state posizionate anche di fianco all'elenco agenzie  

Non è più necessario dover entrare nella struttura agenzia per l'inserimento dei questionari

- Nel questionario rapina è stato inserito un nuovo Gruppo di domande "Costi associati all'evento rapina"

(domande non obbligatorie)

Conseguenze fisiche		<input type="text"/>
Conseguenze psicologiche - Giorni di riposo		<input type="text"/>
Conseguenze psicologiche - Costi intervento di sostegno		<input type="text"/>
Stima dei costi per fermo filiale		<input type="text"/>
Azioni legali e risarcitorie - Stima dei costi		<input type="text"/>
Rimborsi assicurativi		<input type="text"/>

Aggiornamento "Protocollo Anticrimine" ..

Impianti Protocollo	Impianto/Servizio	Caratteristica
1-Bussola	Sistema di ingresso principale	Bussola monopersona e/o pluripersona
2-Metal detector	Sistema di ingresso principale	Metal detector
3-Rilevatore biometrico	Sistema di ingresso principale	Dispositivi biometrici
4-Vigilanza	Guardiania fissa e/o dinamica	
5-Videocollegamento/ videosorveglianza	Sistemi di ripresa	Videosorveglianza
6-Videoregistrazione	Sistemi di ripresa	Videoregistrazione
7-Allarme antirapina	Sistemi di allarme	
8-Sistema di protezione perimetrale attiva/ passiva	Sistemi di protezione confini perimetrali	

.. Aggiornamento "Protocollo Anticrimine"

Impianti Protocollo	Impianto/Servizio	Caratteristica
9-Bancone blindato/ area blindata ad alta sicurezza	Sistemi per cassieri	Bancone blindato
10-Dispositivo di custodia valori ad apertura ritardata	Sistemi per cassieri	Scomparti semplici e/o multipli temporizzati
11-Dispositivo di erogazione temporizzata del denaro	Sistemi per cassieri	Erogatore automatico di banconote (cash in/cash out)
12-Sistema di macchiatura delle banconote	Sistemi per cassieri	Sistema macchiatura banconote
13-Sistema di tracciabilità delle banconote	Sistemi per cassieri	Sistema tracciabilità banconote
14-Formazione anticrimine	"E-learning" e/o "in aula"	

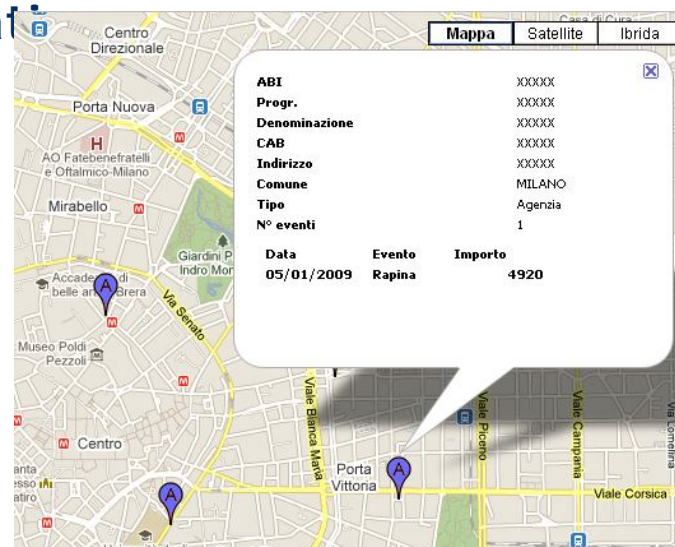
Migliorie alla funzione di stampa

- Nella stampa/creazione pdf della struttura agenzia è stata aggiunta la data per permettere confronti temporali
- E' stata implementata la funzione di "stampa multipla" che permette la stampa/creazione pdf su più agenzie contemporaneamente

(Gestione dei dati → Funzioni → Stampa multipla agenzie)

Migliorie alla georeferenziazione degli eventi

- **Maggiori informazioni nella “nuvoletta” degli eventi** (data dell’evento, tipo di evento e importo)
- **Visualizzazione di tutti gli eventi del sistema** (non più solo quelli del proprio gruppo/banca) **con i riferimenti dell’agenzia mascherati**



(Analisi dei dati → Query cartografiche → Rapine e furti)